



Putzmeister



Autobetonpumpen Performance Line

Alles, was Sie brauchen für Ihren Baustellenalltag

Performance Line – Top in Qualität und Wirtschaftlichkeit

Vorteile auf einen Blick

- **Gewohnte Putzmeister Qualität**
Bekannte Leistung und Qualität – Die Performance Line Modelle zeichnen sich wie jede Putzmeister Maschine durch eine **hohe Verfügbarkeit, geringe Betriebskosten und hohe Teilequalität** aus
- **Standardisierte Konfiguration**
Die Ausstattung der Performance Line ist fest definiert – Die Konfiguration beinhaltet **all das, was eine Betonpumpe ausmacht um den Baustellenalltag zu bewältigen** – auf Sonderfunktionen und Komfortoptionen, für die Putzmeister bekannt ist, wurde bewusst verzichtet
- **Kurze Lieferzeiten und attraktive Preise**
Die Modelle werden mit standardisierten Prozessen auf Lager produziert. Hierdurch sind die Optionsvielfalt sowie kundenspezifische Anpassungen begrenzt. Für unsere Kunden bedeutet das – **sofort verfügbar, zu attraktiven Preisen!**



Endschlauch-Quetschventil (optional)



Unterfahrerschutz hinten (optional)

Putzmeister Versprechen

Der Name Putzmeister steht für Maschinen, mit denen Sie extrem produktiv und mehr als nur wettbewerbsfähig arbeiten können. Hierfür stellen wir Ihnen sowohl außergewöhnlich innovative Technologien zur Verfügung als auch maximale Qualität und einen exzellenten Service.

Wir unterstützen Sie mit vollem Engagement rund um den Globus und rund um die Uhr. Denn jeder Putzmeister Mitarbeiter ist sich der Tatsache bewusst, dass vor Ihrer Maschine bedeutende Aufgaben liegen.

Ihr Putzmeister Team

Pumpe, Antrieb, Steuerung – auf Leistung getrimmt

Ergonic® 3 – präzise, intuitiv und zuverlässig



Optimale Abstimmung dank EPS (Ergonic® Pump System)

EPS regelt vollelektronisch den Betrieb der Betonpumpe, des Motors sowie des Verteilmasts. Das bedeutet für Sie:

- Hohe Maschinenverfügbarkeit dank hochwertiger Komponenten mit geringem Verschleiß
- Optimierter, ruhiger Pumpvorgang
- Reduzierte Schwingungen von Maschine und Mast
- Mit EOC (Ergonic® Output Control) ideale Motordrehzahl für niedrigsten Verbrauch, Verschleiß und Lärm
- Neues EPS Plus (optional) bietet 3 vordefinierte Schlauchpumpprogramme
- Zusätzlich kann die Rührwerksfunktion auch abhängig von der Pumpsteuerung automatisiert werden (optional)
- Fehlermanagement über EGD-RC (Ergonic® Graphic Display-Remote Control)

Einsatzfreude in jeder Hinsicht

Ergonic® inside bedeutet, die Maschinen sind schnell einsatzbereit und arbeiten leistungsstark, kraftstoffsparend sowie verschleißarm. Und, was für Bediener zählt: **Die Arbeit geht leichter von der Hand!**



Die Pumpe auf einen Blick

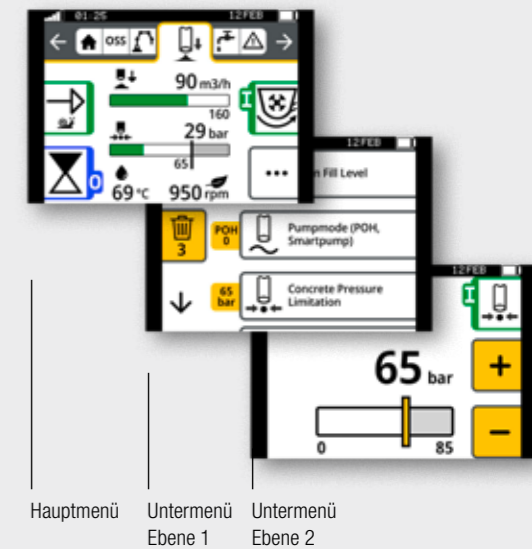
- **Pumpengeometrie optimal** auf alle gängigen Betone abgestimmt
- **Servicefreundliche Steuerung** mit Freiflusshydraulik und damit verbundene beständig hohe Ölqualität
- **Besonders verschleißfest** konzipierte S-Rohrweiche, die eine hohe Lebensdauer garantiert
- **Optimierter Trichter** (geschraubter Grill, optimale Form und S-Rohr-Lagerung)
- **Rührwerk-Sicherheitsabschaltung** über RFID (Radio-Frequency Identification), ein Erkennungssystem mit Hilfe elektromagnetischer Wellen, inklusive Wiederanlaufschutz
- **Ruhiger, optimierter Pumpvorgang** mit EPS und EOC, schont die Pumpe und das Fahrzeug
- **Optimierter Umschaltvorgang** mit SN-Steuerung und Push Over vermeidet verschleißintensive Druckspitzen
- **Komfortable und einfache Bedienung mit Ergonic® 3**, dem neuesten Konzept für die Steuerungshardware und -software
- **Minimale Betriebskosten** durch wartungsarme Bauteile, gute Zugänglichkeit und deutlich reduzierte Ölmengen
- **Einfacher Austausch von Bauteilen** durch Schraubkonzept z. B. Abstützzylinder
- **Optionale Rührwerkautomatik** Drehrichtung entspricht Pump-richtung
- **Verchromte Förderzylinder** besonders verschleißfest

Die neue Ergonic® 3 – schnell, verständlich und sicher

- Durchgängiges Bedienkonzept bei allen Putzmeister Produkten mit gleichen Funktionen und Darstellungen – ob an der Funkfernsteuerung (FFST) oder am Ergonic Graphic Display (EGD)
- Intuitives Arbeiten und schnelles Reagieren durch die verständliche Menüstruktur und die intuitiv angeordneten Funktionen
- Volle Übersicht über den Maschinenstatus an der FFST und am EGD (inkl. Ventile, Sensoren, LEDs an den Sicherungen)
- Detaillierteres Fehlermanagement zum schnellen Erkennen und Beheben von Fehlern – auch ohne Putzmeister Techniker
- Mehrstufiger Notbetriebssatz hält die Maschine unter härtesten Bedingungen und in nahezu jedem Fall am Laufen.

Die Übersicht behalten – in jeder Lage

- „Statisches Menüband“ führt verständlich durchs Menü
- Sauber und intuitiv angeordnete Funktionen
- Einfache Menüstruktur mit maximal zwei Untermenü-Ebenen
- Hauptmenü mit allen Standardfunktionen und weiterführende Details im Untermenü



Pumpen

Typ	Fördermenge m³/h	Druck bar	Hübe/min	Hub mm	Zylinder Ø mm
16 H	160 / 108*	85 / 130*	31 / 21*	2 100	230
11 H**	110	78	32	1 400	230

Alle Daten max. theoretisch.
* stangen-/bodenseitig. Max. Fördermengen und max. Förderdrücke können nicht gleichzeitig gefahren werden.
** 11 H nur bei M27 erhältlich



Konsequent durchgängiges Konzept an allen „Schaltzentralen“

- Die Menüstruktur auf der Fernsteuerung und die auf dem Graphic Display sind nahezu identisch.
- Hard- und Software sind an allen Bedienstellen optimal aufeinander abgestimmt.
- Die intuitive Bedienung funktioniert bei allen Putzmeister Produkten gleich – ohne viel Einarbeitungszeit.



Der zusätzliche Bildschirm am Schaltschrank folgt ebenfalls diesem Konzept und bietet eine Vielzahl von Informationen, Einstellungen und Optionen.

iSC light – intelligent Setup Control



Mehr Abstützung geht nicht – iSC light (intelligent Setup Control)

Mit dem iSC light (intelligent Setup Control) hebt Putzmeister die Standsicherheit von Betonpumpen auf ein ganz neues Level. Der Nachfolger des bewährten ESC-Systems vergrößert Reichweite und Flexibilität der Maschinen noch einmal deutlich. Durch die Einbeziehung relevanter Einflussgrößen direkt auf der Baustelle ergibt sich die perfekte Kombination aus maximaler Standsicherheit und maximaler Reichweite. So unterstützt iSC light den Bediener vor Ort optimal in jeder Situation.

Mit iSC light auf der sicheren Seite

- **Optimierte Freiheit**
Optimale Abstütmöglichkeit ganz nach den Platzverhältnissen vor Ort. Auch unter schwierigsten Bedingungen.
- **Optimierte Reichweite**
Perfektes Zusammenspiel – mit der zuverlässigen Reichweitenvorhersage kann der robuste Stahlbau der Putzmeister Maschinen optimal genutzt werden.
- **Maximale Sicherheit**
100 % Sicherheit, kein Kleingedrucktes. Garantierte Standsicherheit in jeder Situation. Bei schwierigen Bedingungen unterstützen die patentierte Absinkwarnung und die Möglichkeit des Nachstützens.
- **Flexibel im Einsatz, wirtschaftlich bei den Kosten**
Nur die beiden ersten Armsegmente sind mit Sensoren versehen. Weniger verbaute Teile bedeuten weniger Risiko eines Austausches.



Abstützsicherheit auf einen Blick

Leicht verständliche Echtzeit-Abbildungen, intuitive Bedienung sowie Funkfernsteuerung machen das Einrichten der Baustelle schnell und unkompliziert.



Erhöhte Limits durch FLEX Unterbau*

Die Abstützung der Putzmeister Betonpumpen wurde in den vergangenen Jahren kontinuierlich flexibler und ist bereits heute bei den Schwenkbeinen voll flexibel und bietet bei den vorderen Stützbeinen eine Vielzahl an Zwischenstellungen. iSC in Kombination mit der grundlegend optimierten

Stahlgeometrie ermöglicht nun eine nie da gewesene Flexibilität. Mit den **neuen Putzmeister FLEX Unterbauten** wird das Abstützen und aufbauen der Maschine so noch einfacher und flexibler und für den Bediener so unkompliziert wie nie zuvor.

* nur bei M27 Performance Line



Performance Line Technische Daten



Verteilermast

M27

M36

M38

M42

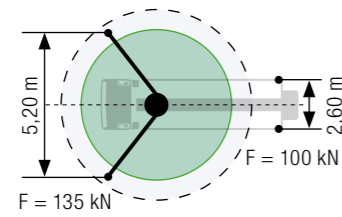
M47

M56

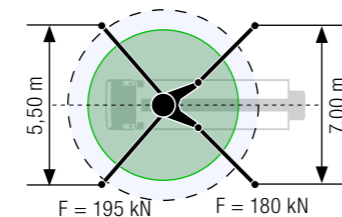
Faltungsart	4-Arm Z-Faltung	4-Arm Z-Faltung	5-Arm RZ-Faltung	5-Arm RZ-Faltung	5-Arm RZ-Faltung	5-Arm RZ-Faltung
Reichhöhe	26,4 m	35,6 m	37,5 m	41,6 m	46,1 m	55,1 m
Reichweite	22,1 m brutto	31,4 m brutto	32,8 m brutto	37,3 m brutto	41,1 m brutto	49,9 m brutto
Reichtiefe	16,6 m	23,1 m	25,3 m	31,0 m	32,4 m	34,9 m
Ausfalthöhe	6,7 m	8,5 m	7,4 m	8,6 m	11,1 m	15,6 m
Länge Endschlauch	4 m	4 m	4 m	4 m	3 m	3 m
Förderleitungen	DN 125, max. 85 bar	DN 125, max. 85 bar	DN 125, max. 85 bar	DN 125, max. 85 bar	DN 125, max. 85 bar	DN 125, max. 85 bar
Schwenkbereich	365°	365°	365°	365°	365°	365°

Abstützung

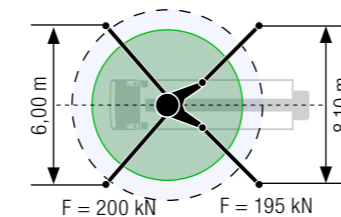
Standard – Vollabstützung



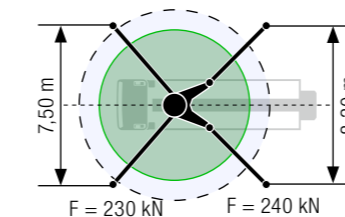
Standard – Vollabstützung



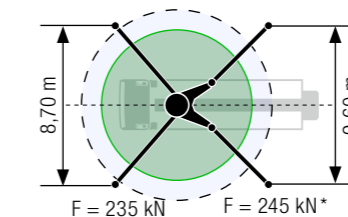
Standard – Vollabstützung



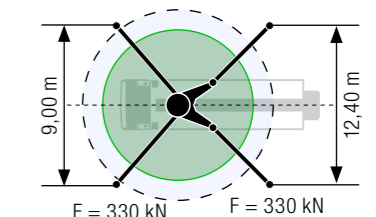
Standard – Vollabstützung



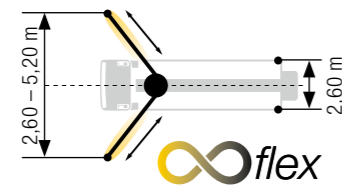
Standard – Vollabstützung



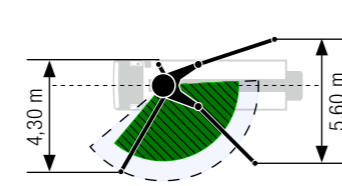
Standard – Vollabstützung



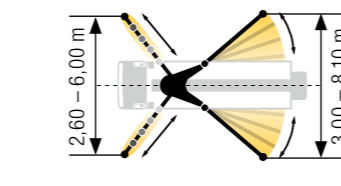
iSC-light** – Flexible Abstützung



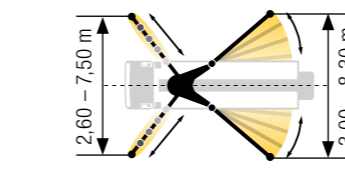
iSC-light**



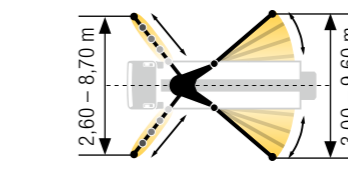
iSC-light** – Flexible Abstützung



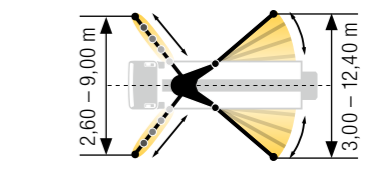
iSC-light** – Flexible Abstützung



iSC-light** – Flexible Abstützung



iSC-light** – Flexible Abstützung



* $F = 255 \text{ kN}$ bei 5-Achs-Chassis (M47)
Abmessungen sind konfigurationsabhängig.
Abstützbreite bezieht sich auf Mitte der Abstützbeine.
Die angegebenen Werte sind Referenzkräfte.
** EWR, CE-Kennzeichnung

Auf Putzmeister bauen – in Service, Teilen, Schulungen

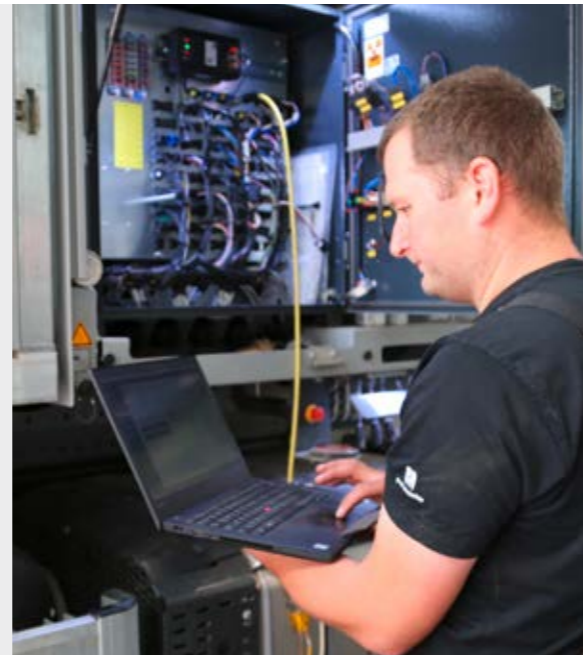
Alles, was guten Service auszeichnet

Eine schnelle Hilfe, zielführende Beratung und zuverlässige Versorgung mit Original Putzmeister Zubehör und Teilen – und das weltweit in über 120 Ländern. Das verstehen wir bei Putzmeister unter erstklassigem Service.

Optimal aufgestellt, um Sie zu unterstützen

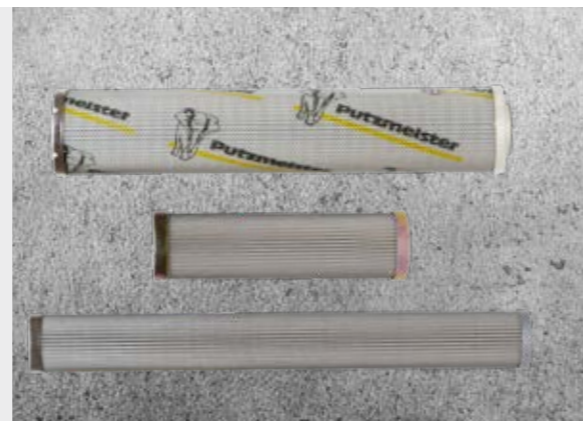
Dafür qualifizieren wir unsere Servicetechniker kontinuierlich, sorgen für ein engmaschiges Informationsnetzwerk sowie modernstes Equipment und orientieren uns konsequent an den Bedürfnissen unserer Kunden.

Dank modernster Technik verfügen unsere Mitarbeiter im Bedarfsfall über alle relevanten technischen Informationen zu Ihrer Maschine. So können wir Sie optimal bei Notfällen, Instandsetzungen oder mit einer präventiven Wartung unterstützen.



Originalteile für maximale Verfügbarkeit

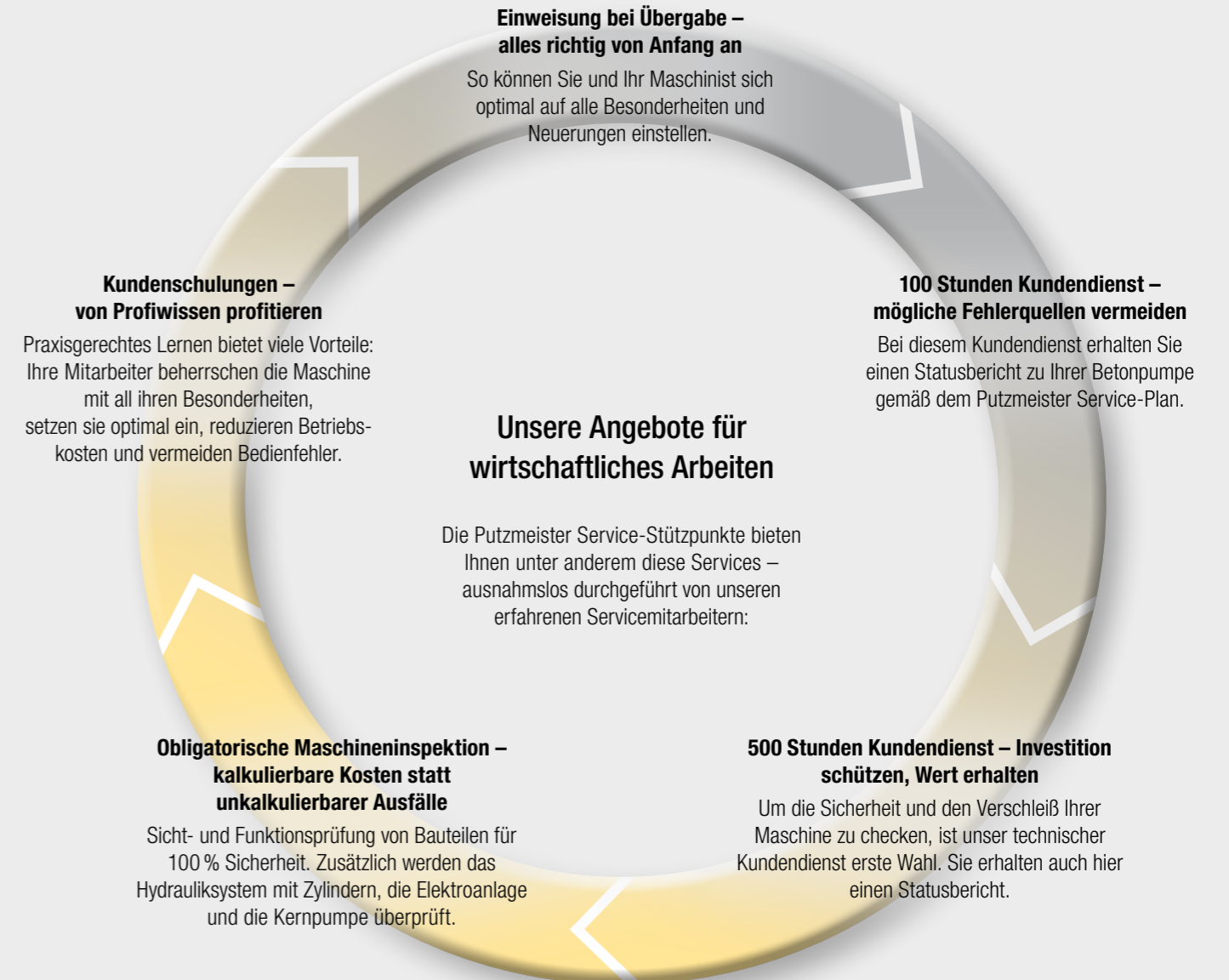
Selbstverständlich verwenden wir in unseren Werkstätten ausschließlich Putzmeister Originalteile. Denn nur so können wir eine kontinuierliche und im Verbund überprüfte Qualität garantieren. Und Sie können absolut sicher sein, dass Ihre Maschine die harten Anforderungen mit maximaler Leistung und Verfügbarkeit meistert.



Premium in Qualität und Kundennähe

Für Sie gibt es im Bedarfsfall zwei Möglichkeiten: Entweder das Service-Team kommt zu Ihnen oder Sie bringen Ihre Maschine in eine unserer Service-Werkstätten. Modernste Werkzeuge, Software-Analyse-Tools und Originalteile sorgen dafür, dass Ihre Maschine umgehend wieder einsatzbereit ist.

Alle Putzmeister Werkstätten und die Werkstätten unserer internationalen Putzmeister Partner arbeiten nach unserem hohen Qualitätsstandard. Insbesondere wenn es darum geht, Herstellerüberprüfungen und Abnahmen gemäß Vorgaben durchzuführen.



Unser Schulungs- und Seminarangebot

Für Betonpumpen-Maschinisten

- Aus- und Weiterbildungs-Seminare Betonpumpen
- Aus- und Weiterbildungs-Seminare PUMI® mit Kolben- und Rotorpumpe
- Regional-/Firmenseminare (in Ihrer Region oder bei Ihnen vor Ort)

Für Betonpumpen-Mechaniker

- Aus- und Weiterbildungsseminare Betonpumpen

Für Betonpumpen-Maschinisten und -Mechaniker

- Praxistage in Aichtal
- Schulung: Übergabe und Einweisung, Training on the Job

Für Werkstattleiter und Meister

- Übersicht über aktuelle Entwicklung der Putzmeister Betonpumpen
- Qualifizierung der Kundenwerkstätten für notwendige Instandhaltungsarbeiten

Weitere Infos erhalten Sie unter: www.pm-akademie.de



Performance Line auf einen Blick

- Die Performance Line Modelle zeichnen sich wie jede Putzmeister Maschine durch eine **hohe Verfügbarkeit, geringe Betriebskosten und hohe Teilequalität** aus
- **Baustellentaugliche Serienausstattung**
- **Kurze Lieferzeiten und attraktive Preise**
- **Effizientes Arbeiten** durch eine konsequent durchdachte Ergonomie und Ergonic® 3, der innovativen Steuerungshard- und -software
- **Maximale Sicherheit** dank umfassender Berücksichtigung der gültigen Normen und Standards
- **Servicefreundlich** durch optimale Zugänglichkeit und konsequentes Schraubkonzept
- **Minimale Servicekosten** durch wartungsfreie Bauteile, standardisierte Verschleißteile und geringerer Mengen an Betriebsstoffen
- **Flexibles, platzsparendes TRDI-Abstützsystem**, insbesondere stark reduzierte Abstützbreiten beim Einsatz von ISC light



Hinweis: Die Abbildungen im Prospekt entsprechen nicht zwingend dem Serienumfang der Maschinen.
Weiterführende Prospekte: Ergonic® 3 CT 5013



Putzmeister Concrete Pumps GmbH

Max-Eyth-Straße 10 · 72631 Aichtal

Postfach 2152 · 72629 Aichtal

Tel. +49 (7127) 599-0 · Fax +49 (7127) 599-520

pmw@putzmeister.com · www.putzmeister.com

 **Putzmeister**