



**Putzmeister**



# Serie BSA

Bombas de remolque de alta presión y alto rendimiento

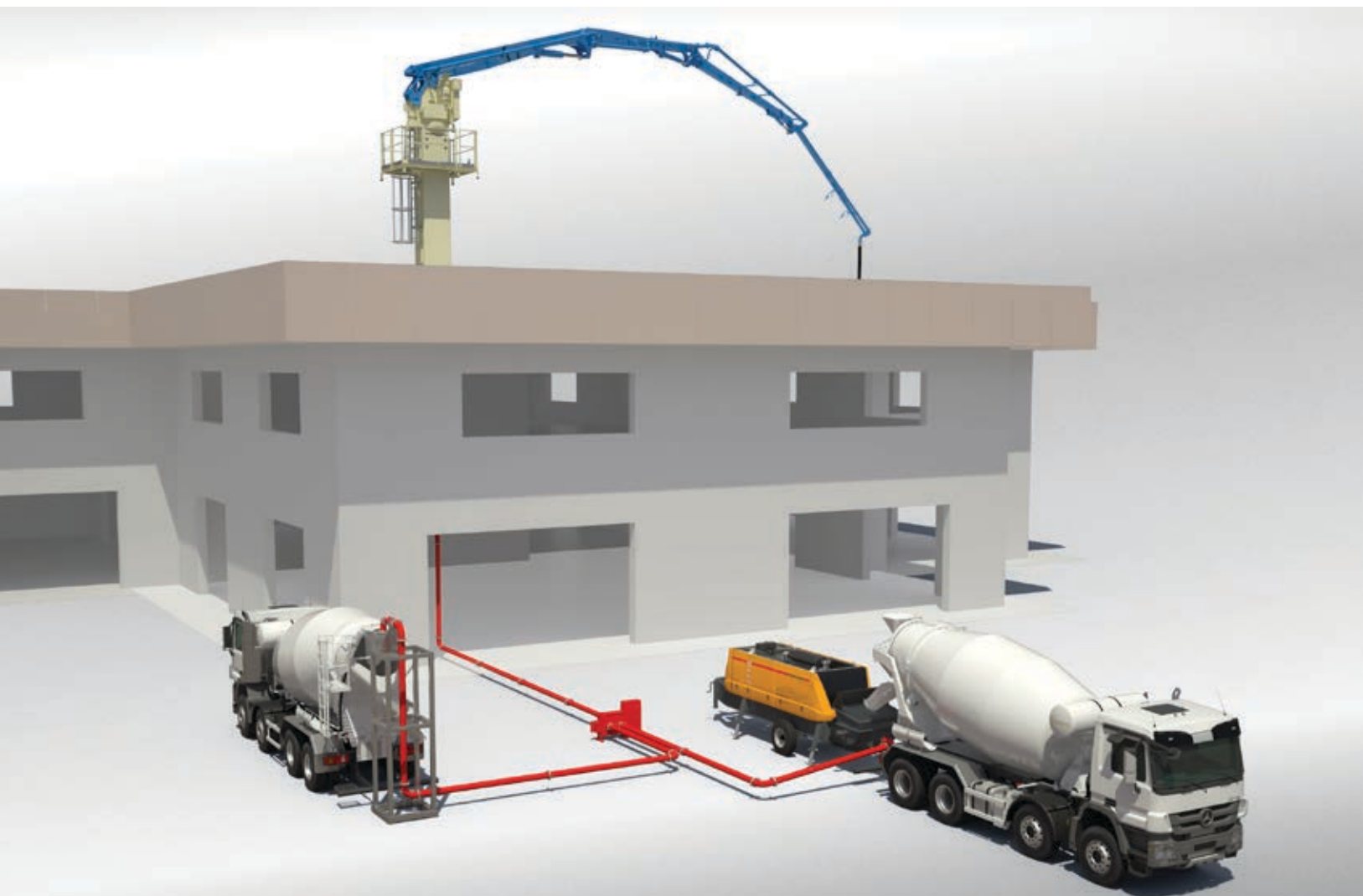
# Potente rendimiento en múltiples aplicaciones

## Confiabilidad demostrada

Solo Putzmeister tiene la tecnología para combinar un caudal alto con alta presión en una sola bomba. Nuestra amplia línea de bombas de remolque de la serie BSA, desde la serie BSA 2109 hasta la serie BSA 14000, facilita el bombeo en una gran variedad de aplicaciones, como bombeo de hormigón de gran elevación y distancia, construcción de túneles, bombeo de barniz y otros trabajos de especialidad.

## Ventajas clave

- Gran caudal y alta presión en una bomba
- Controles cómodos
- Válvula en S de alta presión
- Tolva RS 905
- Cilindros de descarga resistentes
- Ejes dobles para servicio pesado
- Sistema hidráulico de flujo libre exclusivo de Putzmeister
- Tier 4 que cumple con las normas de emisiones
- Válvulas de compuerta y desviación
- Limpieza simple
- Confiabilidad a largo plazo



# Ventajas de la serie BSA de Putzmeister

## Controles cómodos

El panel de control está completamente cerrado y es impermeable para evitar el desgaste e incluye un botón de parada de emergencia. El control remoto, con 10 m de cable, cuenta con encendido y apagado de la bomba, marcha hacia adelante y hacia atrás, y cambio de embolada. Una conexión hidráulica auxiliar en la bomba es estándar en las series 2100 y 14000.

## Hace de las mezclas difíciles un trabajo rápido

Nuestras potentes bombas manipulan las mezclas más difíciles con consistencias que se pueden bombear hasta un asentamiento de 0 mm, con un tamaño máximo de árido de 63 mm.



Bomba de agua opcional de enjuague a alta presión para una limpieza más eficaz y fácil.

## Ejes dobles para servicio pesado

Diseñado para desplazamiento en carretera y uso en obras, el remolque con bastidor de acero está completamente equipado con cuatro estabilizadores de operación manual y un trípode delantero con una rueda de apoyo en una barra de remolque.

## Cilindros de descarga resistentes

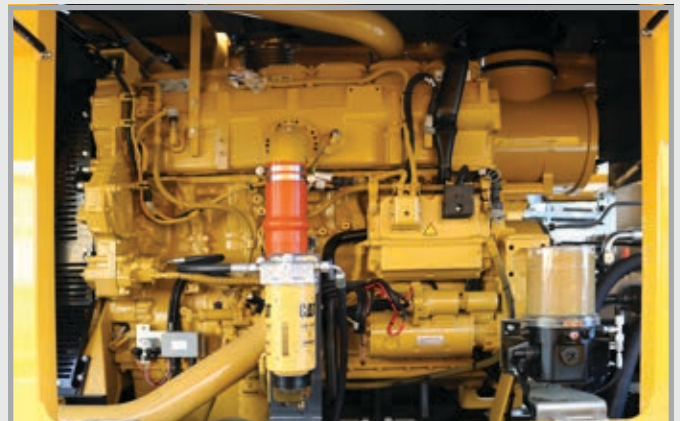
Los cilindros de material de cromo duro especiales y la lubricación automática central de la copa de pistón de varias piezas para servicio pesado garantizan una vida útil prolongada.



El sistema de cambio opcional de vástago y pistón está diseñado para ser rápido y fácil de usar, con el fin de facilitar el caudal y la presión cuando se necesite.



Se incluye una conexión hidráulica auxiliar en las bombas 2100 y 14000 para operar válvulas de cierre o desviación autónomas.



El acceso fácil al motor proporciona un mantenimiento rápido.

# Cumplimiento de las normas de emisiones de BSA Tier 4 Final

## Cumplir con la directiva de emisiones, superar las expectativas de rendimiento

Nuestros nuevos modelos BSA D4 cuentan con sistemas eficientes de tratamiento de gases de escape que incorporan un filtro de partículas de diesel (DPF), el cual reduce las partículas solubles y el hollín de diesel, y además incluyen reducción catalítica selectiva (SCR) que reduce los óxidos de nitrógeno. Las nuevas máquinas solo se pueden reabastecer con combustible diesel que no contenga azufre y se debe agregar un líquido de purificación de gases de escape a base de urea llamado AdBlue®.

Mientras que nuestras bombas de hormigón montadas en remolque BSA mejoradas cumplen eficazmente con todos los requisitos de emisiones, estas unidades Putzmeister no sacrifican el rendimiento. De hecho, ofrecen una eficiencia aún mayor que los modelos anteriores, mientras que también reducen los costos de operación.

## Ventajas clave

- Cumplimiento de la directiva 97/68/EC, Tier 4 Final
- Funcionamiento más suave que protege la máquina
- Reducción de niveles de ruido
- Reducción en el promedio de consumo de combustible de hasta un 10 %, lo que tiene como resultado costos de operación más bajos.
- Hasta 15 % más de potencia que los motores Tier 3 similares
- Marca CE



## Tolva RS 905

Las tolvas RS 905 ofrecen más características estándar:

- Tolva de gran capacidad
- Capacidad de 600 L (series 2100 y 14000)
- Abertura ancha para la descarga simultánea de camiones mezcladores
- Collarín de goma (series 2100 y 14000)
- Agitador con apagado de seguridad
- Vibrador
- Rejilla con protección contra salpicaduras
- Lubricación central

## Válvula en S de alta presión

Ideal para aplicaciones de alta presión, la válvula en S cuenta con una construcción de "paredes gruesas" que maximiza la vida útil de la válvula y permite reducir los costos de piezas de desgaste. También se ajusta fácilmente para compensar el desgaste. Además, la válvula en S cuenta con lo siguiente:

- Aleaciones de superficie dura resistentes al desgaste en la placa de desgaste del lente y anillo de sello automático.
- Cilindros de cambios hidráulicos dobles y de acción simple, montados en el exterior de la tolva, para una mejor protección y fácil ajuste.
- Piezas de desgaste opcionales de carburo.

## Válvulas de compuerta y desviación

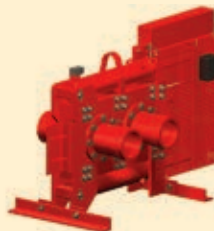
Las válvulas de compuerta y las válvulas de desviación hidráulicas son completamente impermeables para satisfacer los requisitos modernos de tuberías, mientras que las válvulas de desviación hidráulicas también son ideales para su uso con dos o más tuberías de descarga.



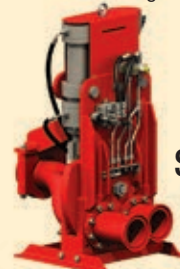
GVM 2/2



GVHM 2/2

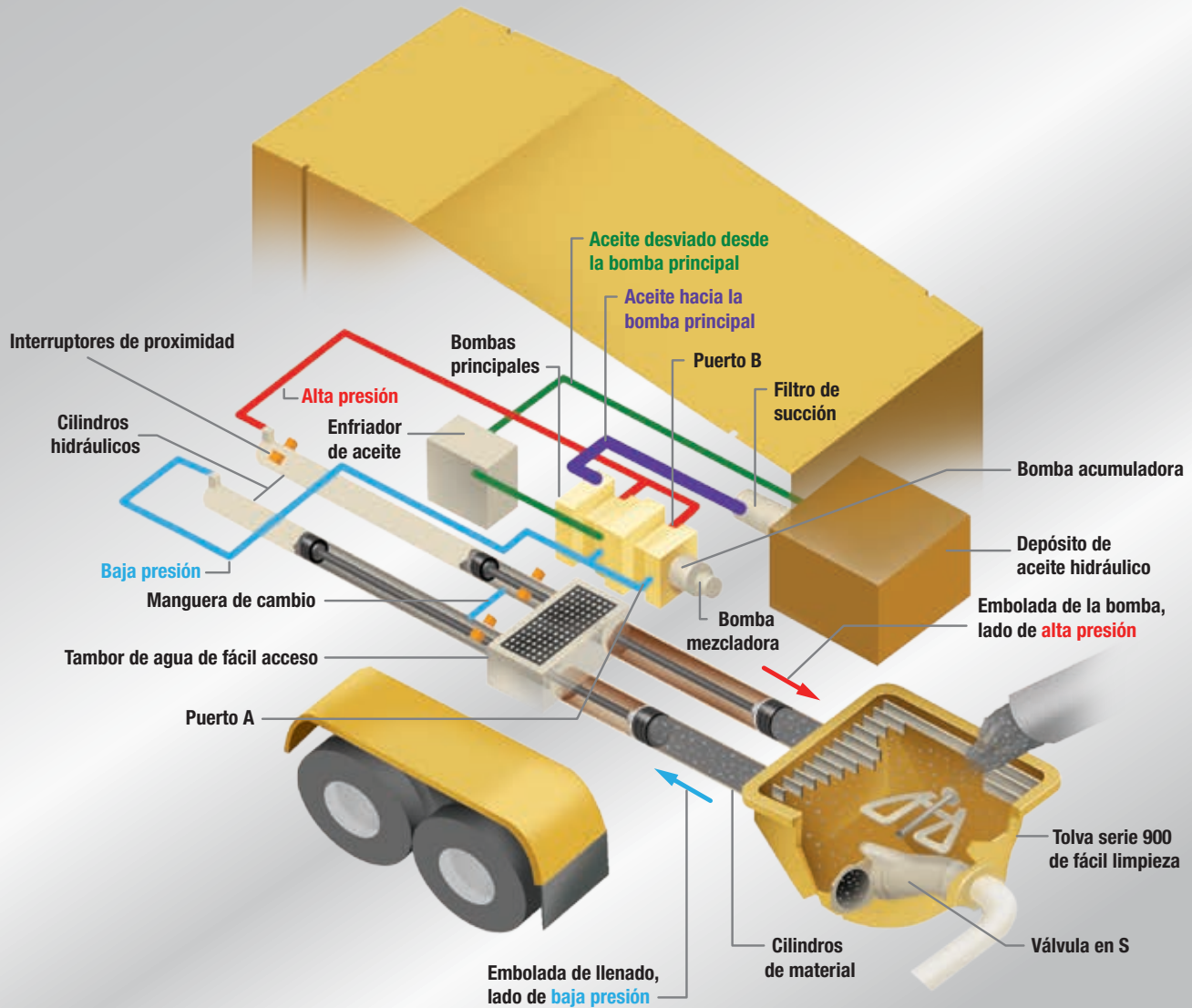


DVH 5/2



SDVH 3/2

# Sistema hidráulico de flujo libre de Putzmeister



## Sistema hidráulico de flujo libre en un sistema cerrado

Simple y confiable, el diseño del sistema hidráulico cerrado de flujo libre de Putzmeister (FFH) proporciona un acercamiento más suave, controlado y económico al bombeo. La bomba tiene un control de volumen completamente ajustable para permitir un bombeo muy lento mientras se mantiene la presión completa del hormigón. Cómodo de usar y fácil de realizar mantenimiento, este exclusivo sistema es conocido por su rendimiento y confiabilidad en todo el mundo.

## Ventajas clave del sistema hidráulico de flujo libre Putzmeister

- Se reducen los cambios en la presión del material en el tubo de descarga para garantizar un bombeo uniforme y un flujo de hormigón constante.
- El diseño inteligente minimiza las sobrepresiones que inducen al desgaste, aumenta la vida útil y hace que nuestras bombas sean sumamente potentes.
- El mayor caudal de la bomba se debe al uso eficiente de toda la energía disponible.
- La inversión rápida de la embolada se traduce en mayores caudales, un flujo de hormigón más suave y menor balanceo de la bomba.

# Especificaciones de la serie BSA

Rendimiento	BSA 2109 H-D4*	BSA 2108 HP-E*	BSA 2110 HP-D4
Caudal teórico máximo			
Lado del vástago	95 m³/h	95 m³/h	102 m³/h
Lado del pistón	57 m³/h	66 m³/h*	70 m³/h*
Presión teórica máxima			
Lado del vástago	91 bar	150 bar	150 bar
Lado del pistón	152 bar	220 bar*	220 bar*
Tamaño máximo de árido	63 mm	63 mm	63 mm
Información técnica			
Cilindros de material	200 x 2.100 mm	200 x 2.100 mm	200 x 2.100 mm
Emboladas máximas por minuto			
Lado del vástago	24	24	26
Lado del pistón	15	17	18
Volumen variable	0 a lleno	0 a lleno	0 a lleno
Válvula en S	S-2015D	S-1812D	S-2015D
Cilindros cromados	Estándar	Estándar	Estándar
Sistema hidráulico	FFH-EL	FFH-EPS	FFH-EL
Presión del sistema hidráulico	350 bar	350 bar	350 bar
Cilindros hidráulicos	130 x 80 mm	160 x 90 mm	160 x 90 mm
Tolva			
Modelo	RS 900H	RS 905HF	RS 905HF
Capacidad	600 L	600 L	600 L
Altura	1.295 mm	1.270 mm	1.270 mm
Diámetro de la salida	ZX150	ZX125	ZX150
Potencia			
Motor diesel	Deutz	460 V, 60 Hz	Deutz
Potencia del motor	200 kW	250 kW	330 kW
Remolque			
Tipo de remolque	Ejes dobles	Ejes dobles	Ejes dobles
Dimensiones			
Longitud	7.300 mm	7.221 mm	7.725 mm
Ancho	2.050 mm	2.169 mm	2.560 mm
Altura	2.500 mm	2.277 mm	2.390 mm
Peso (aprox.)	6.530 kg	9.890 kg	9.980 kg

## Serie BSA 2100

- **Alto rendimiento: embolada larga.**
- **Diseñada para trabajos que se extienden hasta los 244 m.**



BSA 14000 HP-D4 180 MM *	BSA 14000 HP-D4 200 MM *	BSA 14000 HP-E 200 MM	BSA 14000 SHP-D4 180 MM
84 m³/h 57 m³/h*	102 m³/h 70 m³/h*	89 m³/h 60 m³/h	72 m³/h 37 m³/h*
158 bar 231 bar*	150 bar 220 bar*	150 bar 220 bar*	220 bar 250 bar*
63 mm	63 mm	63 mm	63 mm
180 x 2.100 mm	200 x 2.100 mm	200 x 2.100 mm	180 x 2.100 mm
26 17	26 18	22 15	22 11
0 a lleno	0 a lleno	0 a lleno	0 a lleno
S-1812D	S-1812D	S-1812D	S-1812D
Estándar	Estándar	Estándar	Estándar
FFH-EL	FFH-EL	FFH-EL	FFH-EL
350 bar	350 bar	350 bar	Consulte con la fábrica
160 x 90 mm	160 x 90 mm	160 x 90 mm	200 x 140 mm
RS 905HF 600 L 1.295 mm	RS 905HF 600 L 1.295 mm	RS 905HF 600 L 1.295 mm	RS 905 SHP F 600 L 1.295 mm
ZX125	ZX125	ZX125	ZX125
Caterpillar	Caterpillar	460 V, 60 Hz	Caterpillar
470 kW	470 kW	2x 185 kW	470 kW
Ejes dobles	Ejes dobles	Ejes dobles	Ejes de obra
7.830 mm	7.830 mm	7.830 mm	7.545 mm
2.560 mm	2.560 mm	2.560 mm	2.331 mm
3.600 mm	3.600 mm	3.600 mm	3.302 mm
11.000 kg	11.600 kg	10.810 kg	11.000 kg

## Serie BSA 1400

- La bomba de hormigón más potente.
- Varios tamaños de cilindro disponibles para adaptarse a todos los requisitos de trabajo.



\* Se requieren configuraciones de equipo especiales para operar en el lado del pistón • SBU estándar

Se indican los valores teóricos máximos. No se puede lograr el máximo caudal y la máxima presión al mismo tiempo. El tamaño mínimo de asentamiento y el tamaño máximo de árido dependen del diseño de la mezcla de hormigón, las condiciones del lugar y el diámetro de la tubería. Las especificaciones están sujetas a cambio sin previo aviso. Arriba se indican los valores teóricos máximos. No se puede lograr el máximo caudal y la máxima presión al mismo tiempo.

## Piezas originales de Putzmeister

No todas las piezas se fabrican de igual forma. Putzmeister ofrece piezas de mayor duración y mejor rendimiento bajo peores condiciones de desgaste. Nuestro inventario disponible incluye más de 20.000 piezas que totalizan más de 40 millones de dólares. Esto significa mayores ahorros y menos tiempo de inactividad.

## Asistencia al cliente y servicio

Putzmeister ofrece orgullosamente un grupo de Asistencia al cliente para proporcionar asistencia, responder preguntas y ayudarlo en el pedido de piezas. Cuento con la asistencia ininterrumpida del equipo de asistencia técnica altamente capacitado de Putzmeister para mantener su equipo funcionando sin problemas.

### Pedidos de piezas, servicios y asistencia

7:00 a. m. a 7:00 p. m. hora estándar del Centro  
(800) 890-0269

## Ahorre y gane con Advantage Rewards

Como miembro de nuestro codiciado programa de lealtad, encontrará un sorprendente valor en la compra de piezas. El programa Advantage Rewards ofrece ahorros en piezas de calidad y le permite ganar crédito para futuros pedidos con cada compra que califique.

Obtenga más información en **PutzmeisterAmerica.com** y hable con su representante regional de piezas para inscribirse hoy.



Putzmeister America, Inc.  
1733 90th Street  
Sturtevant, WI 53177 EE. UU.

Teléfono (262) 886-3200  
Número gratuito (800) 884-7210  
Fax (262) 884-6338