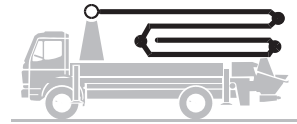


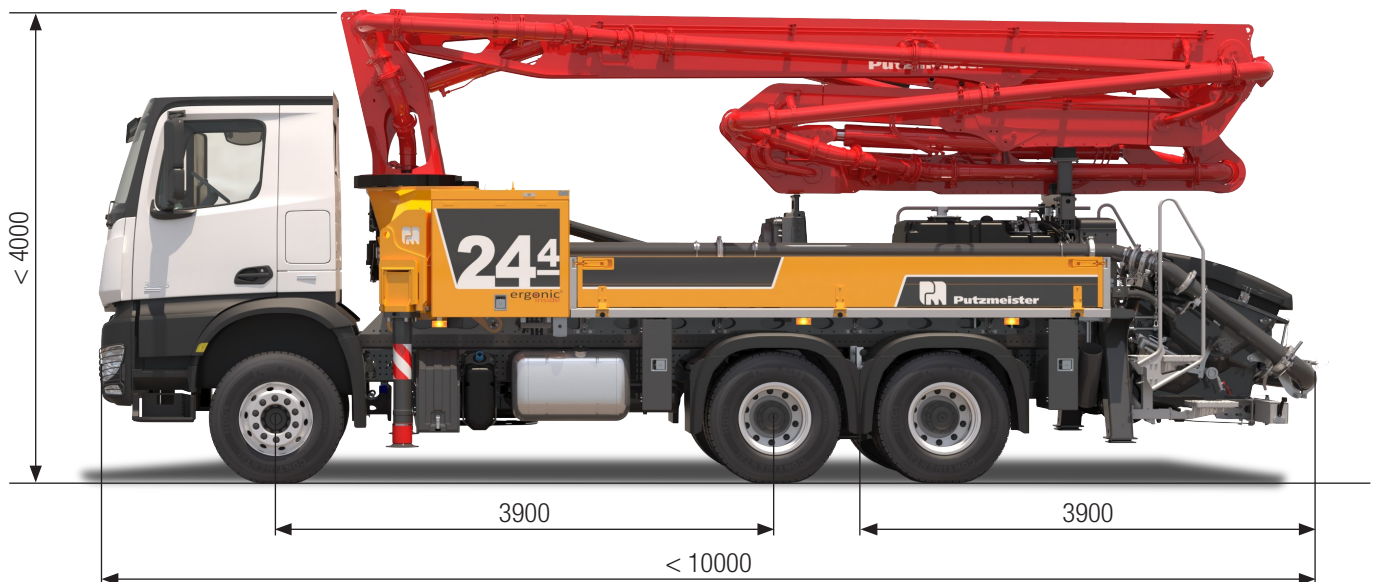
Bomba de hormigón sobre camión BSF 24-4.11 H

Rendimiento hasta 160 m³/h
Presión de transporte hasta 130 bar



.16 H
.15 i LS

ergonic[®]
inside 3



Nota: Versión estándar. Las dimensiones y los pesos dependen del vehículo, del modelo de bomba y del equipamiento.
Dimensiones en mm. Ejemplo basado en un Mercedes Benz Arocs 2636 con una bomba de 15 i LS.
Sólo con fines ilustrativos.

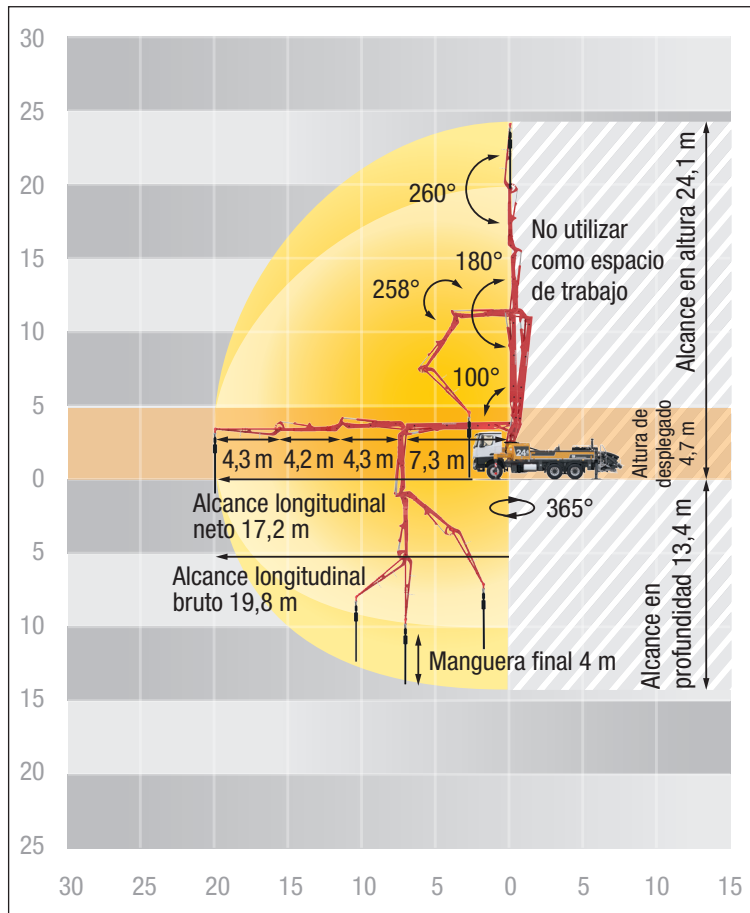
Características técnicas

Pluma distribuidora M 24-4		
Brazos		4
Alcance en altura	m	24,1
Alcance longitudinal	bruto	m 19,7
	neto	m 17,2
Alcance en profundidad max.	m	13,4
Altura de desplegado	m	4,7**
Longitud manguera final	m	4
Tipo de plegado		ZR
Tuberías de transporte		DN 125

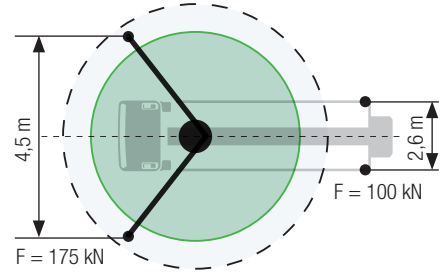
Bomba		BSF	.11 H	.16 H	.15 i LS
Lado del vástago	Rendimiento	m ³ /h	-	160	-
	Presión de transporte	bar	-	85	-
	Carreras	1/min.	-	31	-
Lado del fondo	Rendimiento	m ³ /h	110	108	150
	Presión de transporte	bar	78	130	85
	Carreras	1/min.	32	21	24
	Cilindro de transporte	Ø mm	230	230	250
	Carrera	mm	1400	2100	2100

Tubería de transporte de la pluma máx. 85 bar. Todos los datos son máx. teóricos.
** La altura de desplegado depende de la altura del bastidor del vehículo

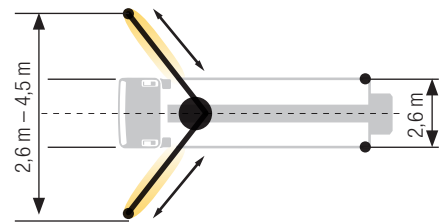
BSF 24-4 Diagrama de alcance, apoyos



Estándar – Apoyo total



iSC – Apoyo totalmente flexible



Las dimensiones dependen de la configuración.
La anchura de apoyo se refiere al centro de la pata de soporte.
Los valores indicados son fuerzas de referencia.

Volumen de suministro estándar

Apoyo

Placas de soporte (4x), en 2 almacenes
Placas de soporte giratorias
Sistema de apoyo total

Sistemas de control

EOC 2.0 (Ergonic Output Control)
Ergonic 3
Ergonic Graphic Display 9,7"
incl. interfaz de diagnóstico Ergonic
Telemando por radio con pantalla gráfica

Bomba central / tolva

Codo bisagra con tapa de limpieza
Desconexión de seguridad del agitador, control RFID
Engrase centralizado para tolva, eléctrica
Escaleras izquierda y derecha, galvanizadas
Placa de gafas DURO 22

Protección contra salpicaduras, fija

Sentido de giro del agitador automático,
en función del sentido de bombeo

Tapa de limpieza con apertura deslizante asegurado

Limpieza

Bomba de agua 160 l/min 25 bar
Conexión para llenado del depósito de agua,
en ambos lados
Depósito de agua 700 l
Grifo de agua de la tolva, para cantidades pequeñas (1/2")
Manguera de limpieza 8 m + 2 m
incl. soporte y boquilla de pulverización

Tubería de transporte

Manguera final 4 m DN125
Tubería de transporte (1 capa)
Tubería sobre cubierta, como tubería de transporte
de la pluma

Seguridad

Argolla de retirada
Barandilla derecha
Barandilla en la torreta de la pluma
Conexiones de alimentación de emergencia (pluma)
Pulsador «seta» para bocina del vehículo, amarillo

Iluminación

Iluminación LED de la tolva
Iluminación LED de los puntos de control
Iluminación LED del cuadro de control
Iluminación LED en bomba / depósito de agua

Varios

Caja de albaranes, plástico
Contenedor para bolas de esponja
Juego de herramientas
Manual de instrucciones y de piezas de recambio
(1x papel, 1x CD-ROM)
Panel lateral izquierdo/derecho abatible
Pintura: Estándar Putzmeister

Para conocer el alcance detallado de la entrega, consulte la oferta. Pregunte por nuestra amplia gama de opciones.