

Putzmeister



Multitalente setzen neue Maßstäbe – die 20 m Klasse

M24 und M28 – kompakte Maschinen, unendlich viele Möglichkeiten

Aus Erfahrung lässt sich die Zukunft gestalten

DIE NEUE 20 M KLASSE

EINSATZVIELFALT
STUFENLOSE ABSTÜTZUNG
KOMPAKTHEIT & STAURAUUM
ERGONOMIE & SICHERHEIT
ERGONIC® 3

MADE BY PUTZMEISTER



#1

Max. Einsatzvielfalt –
die neue 20 m Klasse

Die neue 20 m Klasse punktet vor allem durch ihre Vielfalt an Einsatzmöglichkeiten. Auch für Spezialanwendungen stellt sie immer die richtige Lösung dar und erleichtert die tägliche Arbeit enorm – z. B. im innerstädtischen Bereich, in Hallen, Tunneln, bei der Brückenbetonage oder der Schlauchanwendung.

#2

Robust wie immer,
kompakt wie nie!

Dank des neuen TRC-Designs sind die Maschinen so kompakt und wendig wie nie zuvor. Damit sind sie selbst für innerstädtische Einsätze bestens vorbereitet. Gleichzeitig punkten sie mit max. Stabilität und robusten Komponenten – die beste Basis für eine hohe Lebensdauer.

#3

Stufenlos abstützen
auf engstem Raum

Die platzsparenden Maschinen können mithilfe der neuen TRC-Abstützung nun stufenlos in endlos vielen verschiedenen Abstützpositionen eingesetzt werden: Von der Null- bis zur Voll-Abstützung stufenlos nutzbar, passt sich die neue Maschinengeneration an jede Baustellensituation an!

#4

Die neue Ergonic® 3 –
verständlich, schnell
und sicher

Bewährtes bleibt, vieles wurde optimiert. Das Ergebnis: Ergonic® 3. Die Bedienung ist angenehm intuitiv und praxisorientiert durch neue, zukunftsorientierte Funktionen. Damit wird selbst die Betonage in einer Halle kinderleicht!

#5

Das entscheidende
Plus an Stauraum

Die 4,3 m lange, freie und durchgehende Pritsche sorgt für rund 10 % mehr Stauraum. Durch das neue modulare Staukonzept kann die neue 20 m Klasse bestens an Ihren persönlichen Bedarf angepasst werden, denn sie kann mehr als 200 m Schläuche/Rohre und weiteres Zubehör transportieren.

#6

Ergonomie & Sicherheit
auf höchstem Level

Wenn alles auf den Bediener ausgerichtet ist, geht die Arbeit leicht und schnell von der Hand. Ebenfalls serienmäßig: Ein hohes Sicherheitsniveau – ob durchgehende Pritsche, Handlauf, Sicherheitsabschaltung am Trichter etc. – das ist uns bei Putzmeister ein Anliegen!

#7

Machen mächtig
Druck, die Kleinen!

Nach wie vor bewährt und im Einsatz: unsere sparsamen Kernpumpen mit bis zu 160 m³/h Fördermenge und 85 bar Druck. Noch effizienter und gleichzeitig umweltfreundlich geht es mit den neuesten iLS-Kernpumpen und dem Hybridantrieb iONTRON.

20M
iONTRON
DIE 20 M KLASSE!
JETZT AUCH ALS
iONTRON
Mehr Infos auf Seite 15

Highlights M20, M24 und M28 – kompakte Maschinen, unendlich viele Möglichkeiten

20 M

**VIELSEITIG,
ZUVERLÄSSIG
UND INNOVATIV**

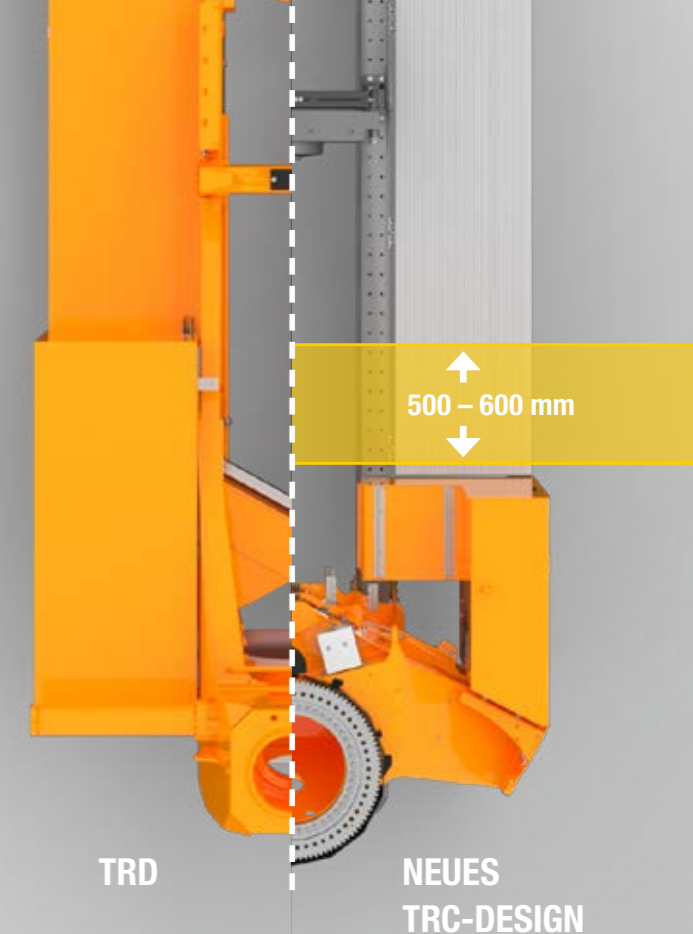
” Bei der Entwicklung der neuesten Generation der 20 m Klasse haben wir unseren Kunden zugehört und sie in den Entwicklungsprozess einbezogen. Im Rahmen gemeinsamer Meetings, Workshops und Livevorführungen haben Kunden aus sechs verschiedenen Ländern und drei verschiedenen Kontinenten mitgewirkt. Eigentümer, Maschinist und Servicetechniker waren involviert, um die beste 20 m Klasse zu entwickeln, die es je gab. Wir sagen Danke!“

Patrick Hildenbrand,
Product Manager,
Putzmeister Global Product Management

DER TRC-BOCK – DIE KOMPAKTE BASIS FÜR IHREN ERFOLG!

Unser neues TRC-Design (Trapez Compact) ist eine Weiterentwicklung des bewährten TRD-Systems – nur noch kompakter dank doppelter Teleskopbeine, die den benötigten Stellplatz auf ein Minimum reduzieren. Dabei bewirkt der TRC nicht nur eine enorme Platzeinsparung – 500 bis 600 mm im Vergleich zu TRD –, sondern bietet auch die Möglichkeit, stufenlos abzustützen (weitere Informationen auf der nächsten Seite).

Des Weiteren wird die Stabilität der Gesamteinheit verbessert, hinzu kommen Gewichtseinsparungen, die noch mehr Nutzlast zulassen.



GENAU RICHTIG FÜR JEDE ANWENDUNG

Die neue 20 m Klasse punktet vor allem durch ihre Vielfalt an Einsatzmöglichkeiten. Deshalb stellt sie selbst für Spezialanwendungen immer die richtige Lösung dar, egal ob im innerstädtischen Bereich, in Hallen, Tunneln, bei der Brückenbetonage, Schlauchanwendung oder vielem mehr.

TOP FEATURES

- # Geringstmögliche Abstützfläche für innerstädtisches Pumpen
- # Kernpumpen für alle Einsatzmöglichkeiten von kleinen Familienhäusern bis zur 160-m³/h-Betonage oder Hochdruckpumpen
- # Enormer Platz für Staumagazine (Schlauchbetonage)
- # Ausgefeilte Armkinematik für Hallen/Tunnel ebenso wie für Brückenbetonage
- # Sicherheit und Ergonomie stehen an oberster Stelle!
- # Die neue Ergonic®-3-Steuerung – verständlich, schnell und sicher
- # Umweltfreundliches Pumpen mit iONTRON Hybrid

DER RAHMEN – SICHER UND FLEXIBEL

Vorteile des neuen Rahmenkonzepts:

- # Hohe Steifigkeit, extrem sicherer Stand
- # Flexible und einfache Montage von Anbauteilen



MINDESTENS 10% MEHR STAURAUM – FÜR ALLES, WAS MITMUSS

Die 20 m Klasse bietet mehr Raum zur Unterbringung von Magazinen, Regalen oder Staufächern für Schläuche, Rohre, Kupplungen und anderes Zubehör sowie eine verbesserte Zugänglichkeit. Dafür sorgen die 4,3 m lange, freie, durchgängige Pritsche in Kombination mit dem modularen Staukonzept. Hierdurch können je nach Maschinenkonfiguration mehr als 200 m Schläuche und Rohre transportiert werden!

Modulares Staukonzept:

Sie haben die Wahl! Auf drei verschiedenen Ebenen (A bis C) kann die Maschine an Ihren persönlichen Bedarf angepasst werden. Mit dem einfachen Ziel, Ihnen die tägliche harte Arbeit zu erleichtern!

Jetzt Stauraum konfigurieren mit Ihrem zuständigen Vertriebsmitarbeiter!



Highlights M20, M24 und M28 – kompakte Maschinen, unendlich viele Möglichkeiten

DIE NEUE TRC-ABSTÜTZUNG MIT KOMPAKTEM DESIGN – IDEAL FÜR INNERSTÄDTISCHE BEREICHE

- # Optimale Kombination aus schmaler Abstützung und Reichweite
- # Flexible Doppel-Teleskopbeine bieten sicheren Stand in jeder Position
- # T0-Stützbein hinten für kürzere Laufwege im Arbeitsbereich
- # Einsparung von bis zu 1 m Abstützbreite (10 % kleinere Abstützfläche bei gleicher Reichweite*)

* Im Vergleich zur alten Generation M28 und abhängig von der Konfiguration

10 %
KLEINERE
ABSTÜTZFLÄCHE
BEI GLEICHER
REICHWEITE



SO ZUGÄNGLICH WIE NIE ZUVOR

Die 20 m Klasse bietet trotz des kompakten Designs einen bequemen Zugang zu Wassertank, Wasserkasten, den Seitendecks und zur Kernpumpe.

Dank des neuen Unterbaus ist die 4,3 m lange Pritsche komplett von Hindernissen befreit: Weder der Abstützzylinder noch die Förderleitung blockieren den Arbeitsbereich. Die neue Förderleitung ist parallel zur Kernpumpe verlegt, was nicht nur Platz spart, sondern auch die Installation und Wartung vereinfacht.

4,3 m
DURCHGÄNGIGE
PRITSCHEN



STUFENLOSE ABSTÜTZUNG – VOLLE FLEXIBILITÄT AUF JEDER BAUSTELLE

Mit der stufenlosen Abstützung kann von der Null-Abstützung bis zur Voll-Abstützung jede Beinposition angefahren werden: Der Bediener stellt die Beine je nach Platzverfügbarkeit auf der Baustelle auf – den Rest berechnet und erledigt die Maschine!

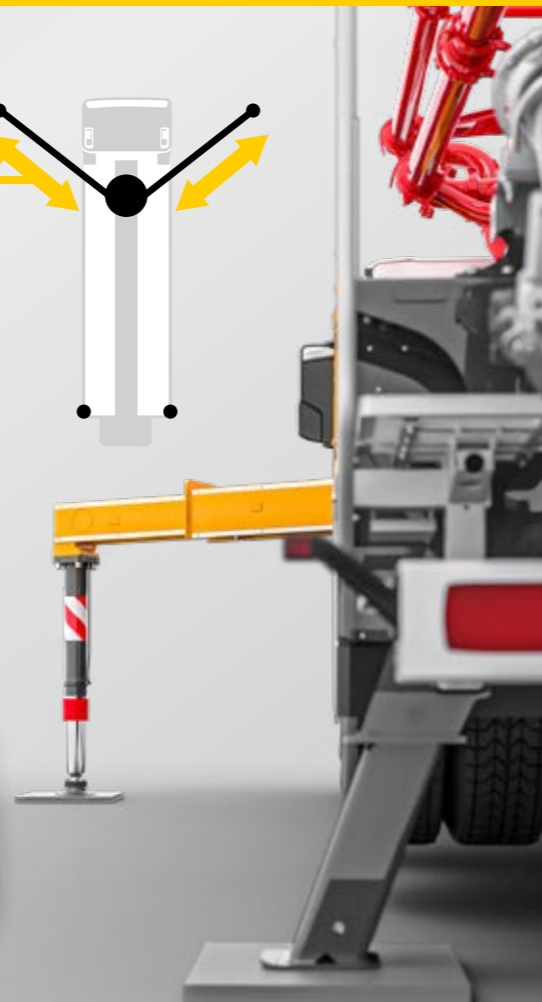
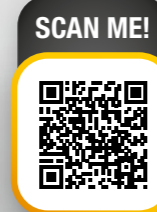
Unser Sicherheitsversprechen: Wird die Maschine ordnungsgemäß mit dem neuen iSC-System (intelligent Support Control) abgestützt, so ist der sichere Maschinenstand in jeder Abstützungskonfiguration gewährleistet. Gemäß ISO EN 12001.

EINFACH MEHR

- # Bis zu 30 % größerer Arbeitsbereich auf beiden Seiten*
- # Armpaket lässt sich um 360° drehen (bei Null-Abstützung und vertikalem A-Arm)

* Im Vergleich zum alten OSS

∞
FLEXIBILITÄT
DURCH
STUFENLOSE
ABSTÜTZUNG

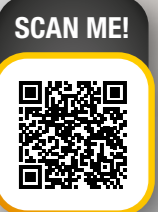


SICHERHEIT UND ERGONOMIE AUF HÖCHSTEM NIVEAU

Sicherheit bei jedem Schritt: Mit der neuen durchgängigen Pritsche bietet die Maschine einen optimal zugänglichen und damit sicheren Arbeitsbereich ohne Hindernisse.

Die vergrößerten Stufen minimieren die Stolpergefahr und sorgen gemeinsam mit der neuen Rundum-Beleuchtung für ergonomische Arbeitsbedingungen während eines langen, harten Arbeitstags. So lässt sich die Maschine selbst bei schlechten Lichtverhältnissen optimal aufstellen und Hindernisse werden mithilfe flexibler Scheinwerfer früh erkannt.

Alles ist darauf ausgerichtet, die tägliche Arbeit des Maschinisten und der Servicemitarbeiter zu vereinfachen und sicherer zu machen!



Highlights M20

M20

**AUSSERGEWÖHNLICH
NIEDRIGE AUSFALTHÖHE
FÜR ENGSTELLEN
GEEIGNET
MINIMALER
PLATZBEDARF**

M20 mit Z-Rollfaltung

Überall dort, wo der Platz begrenzt ist, kommt diese kleine Pumpe zum Einsatz. Ob in Hallen, Tunneln, unter Brücken oder beim Bau von mehrstöckigen Gebäuden – die 20-4 ist auf kleinen und mittelgroßen Baustellen zu Hause. Die außergewöhnlich niedrige Ausfalthöhe von 3,9 m spielt dabei eine große Rolle!

Durch die Einführung flexibler hydraulischer Abstützungen vorne und hinten in der Breite des Chassis ist die Aufstellung der M20 noch benutzerfreundlicher. Dabei hat die M20 mit 3,80 m vorne und 2,60 m hinten die kleinste Abstützbreite im Putzmeister Portfolio. Diese Maschine kann an Standorten aufgestellt und betrieben werden, an denen keine andere Maschine eingesetzt werden kann.



Der Mast auf einen Blick:

- # Rund 20 m Reichhöhe mit 4 Armen
- # 3,9 m Ausfalthöhe
- # Mast mit Z-Rollfaltung
- # Standard-Pumpenleitung DN 125/5.5"
- # Kurze Mastsegmente
- # Hallenmeisterfunktion mit iBC

Das ist herausragend: Ausfaltung bei 3,9 m

Die M20 hat eine Reichhöhe von ca. 20 m, verteilt auf 4 Arme, die kompakt in einer Z-Faltung angeordnet sind. Mit hervorragendem Eintauchen in die Bauwerke dank geringer Ausfalthöhe eröffnet dieser Mast ein breites Anwendungsspektrum, wie beispielsweise das Betonieren in Hallen oder unter Brücken.

Kurze Mastsegmente ermöglichen eine einfache Bedienung auch bei niedrigen Deckenhöhen. Der 4-Arm-Mast kann schnell ausgeklappt werden und spart so wertvolle Arbeitszeit.

Chassis-Optionen für jede Anwendung

Das 2-Achs-Chassis mit kleinem Radstand macht die M20 sehr kompakt und leicht manövrierbar.

Es sind auch 3-Achs-Fahrzeuge erhältlich, die genügend Nutzlast bieten, um Schläuche und Rohre auf der Maschine zu lagern.

MINIMALER PLATZBEDARF

Mit der kleinsten Abstützbreite kann diese Maschine an Standorten eingesetzt werden, an denen keine andere Maschine aufgestellt werden kann

BENUTZERFREUNDLICHE AUFSTELLUNG DER MASCHINE

Hydraulische vordere Ausleger und Hubzylinder machen das Aufstellen der Maschine benutzerfreundlicher

AUSSERGEWÖHNLICH NIEDRIGE AUSFALTHÖHE

Die niedrige Ausfalthöhe von nur 3,9 m wurde kombiniert mit einer neuen Funktion: Einfahren in niedrige Gebäude mit dem Mast vor der Fahrerkabine

HERVORRAGENDER BETRIEB BEI NIEDRIGEN DECKEN

Kurze Mastsegmente ermöglichen eine einfache Bedienung des Masts auch bei niedrigen Deckenhöhen

Highlights M24

M24

FLEXIBLER VERTEILERMAST HALLENMEISTER ZR-FALTER

RAUMWUNDER

M24 mit ZR-Faltung – wenn der Platz fehlt!

Die Autobetonpumpe M24 ist klein im Platzbedarf, aber riesig im Nutzen. Ihre Stärke sind die kleinen bis mittleren universellen Baustellen mit eingeschränkten Aufstellungssituationen. Eine Autobetonpumpe, die insbesondere in Gebäuden, Tunneln und Hallen, beim Bau von Brücken sowie bei Renovierungsarbeiten mit flexibel ausrichtbaren Schläuchen und Rohren punktet.

Unter anderem deshalb, weil die stufenlose Abstützung jeden Platzmangel, insbesondere in Innenstädten ausgleicht. Der flexible 4-Arm-ZR-Falter mit der speziell darauf ausgelegten Armbinematik ermöglicht es, in jede noch so kleine Lücke zu kommen.

Gerade der bis zu 260° große Winkel am letzten Gelenk sowie die enge Rohrleitungsverlegung an den letzten beiden Armen gewährleisten beste Schlupfeigenschaften.

Mission impossible – auf minimale Ausfalthöhe gepolt

M24, das bedeutet im Einsatz konkret: rund 24 m Reichhöhe auf 4 sehr flexible Arme mit großem Knickwinkel verteilt und kompakt in eine ZR-Faltung gelegt. Diese Faltung bietet die Möglichkeit, komplett bis vor das Fahrerhaus zu pumpen, und das selbst innerhalb von Gebäuden. Durch die geringe Ausfalthöhe von nur 4,7 m erschließt dieser Mast vielfältige herausfordernde Einsatzgebiete wie bspw. die Hallen- und Tunnelbetonage.

Hallenmeister – ohne Wenn und Aber

Wenn es mal ganz eng wird: Die Z-Roll-Faltung bietet unbestritten überragende Schlupfeigenschaften, kombiniert mit geringer Ausfalthöhe. Mit der neu gestalteten "Hallenmeisterfunktion" wird die Anwendung zudem stark verbessert. Dies betrifft sowohl das erstmalige Falten des Armpakets vor das Fahrerhaus, ohne das die Gelenke kompliziert aufgeföhren werden müssen, als auch der erleichterte weitere Ausfölvorgang in der Halle. Das spart im Zweifel die nötigen Zentimeter und erleichtert die tägliche Arbeit in Hallen und Tunneln.

SCAN ME!



Sprint-Star auf engstem Raum

Durch den kurzen Radstand ohne Mastüberhang kommt die M24 auch auf engen Baustellen gut an und ist in kürzester Zeit aufgestellt. Der 4-Arm-Mast meistert nicht nur beengte Platzverhältnisse, er lässt sich auch schnell aus- bzw. einfallen und spart damit wertvolle Arbeitszeit. Kombiniert mit unserer intelligenten Maststeuerung EBC/iBC, erledigt sich die Arbeit im Handumdrehen sowie unter sicheren Bedingungen für alle Beteiligten.

KLEIN, ABER NICHT ZU UNTERSCHÄTZEN

Zusammen mit den Staumagazinen perfekt geeignet für sämtliche Renovierungsarbeiten in Gebäuden, Hallen und Tunneln

KOMMT ÜBERALL HIN

Maximale Flexibilität dank ZR-Faltung, großer Mastwinkel und hervorragender Schlupfeigenschaften

HALLENMEISTER

Geringe Ausfölvhöhe von nur 4,7 m, kombiniert mit neuem Feature: „mit Mast vor dem Fahrerhaus in eine Halle fahren“

RAUMWUNDER

Genug Platz und Gewichtsreserven für Magazine, Rohre, Schläuche & vieles mehr

Highlights M28

M28

**EINE FÜR ALLE(S)
BEDIENERFREUNDLICH
MAX. REICHWEITE
MIN. ABSTÜZBREITE**

MULTITALENT



M28 – eine für alle Fälle

Wer mobil, wendig und flexibel Beton pumpen möchte, ist mit dieser kompakten Maschine bestens ausgestattet. Dabei nimmt sie es trotz ihrer geringen Größe mit enormen Herausforderungen auf: (eng) beschränkter Aufstellraum wie zum Beispiel im innerstädtischen Bereich und auf Baustellen, für die gute Schlupfeigenschaften benötigt werden, oder beim Bau von Brücken. Zudem hat der neue Mast 28-4 Z weitere Flexibilität hinzugewonnen: Das A-Gelenk hat nun bis zu 100°, was bedeutet, dass der Arm überstreckt werden kann und somit das Einfädeln etwa in Gebäude erleichtert wird.

Urbane Stärken mit viel Reichweite

Mit ihrem flexiblen 4-Arm-Mast in Z-Faltung kommt die M28 auch dorthin, wo andere längst aufgeben müssen. Gerade in innerstädtischen Bereichen punktet sie durch eine maximale Reichweite bei gleichzeitig minimaler Abstützfläche. Dieser Vorteil, kombiniert mit der neuen stufenlosen Abstützung macht die neue M28 zu einer überzeugenden Allzweckwaffe!



Schnell einsatzbereit – dank Z-Faltung und stufenloser Abstützung

Die bedienerfreundliche Z-Faltung spart Zeit und Handgriffe, bis die Maschine einsatzbereit ist. Bei gleichzeitig minimalem Platzbedarf zur Abstützung spart dies außerdem einiges an Zeit und Nerven. Auf dem kompakten 3-Achs-Chassis benötigt die neue M28 eine max. Abstüzbreite von 5,20 m vorne und 2,60 m hinten. Bis zur kompletten Null-Abstützung (vorne und hinten in Fahrzeugbreite) können die Abstützbeine stufenlos jede Position anfahren – die Maschine berechnet automatisch die Reichweite.

Unglaublich kompakt und dabei so beweglich

Selbst auf 3 Achsen überzeugt der neue M28 durch seine Kompaktheit. Nicht nur die Staumöglichkeiten werden durch das kompakte TRC-Design verbessert, sondern auch die Zugänglichkeit der Maschine, die Gesamtlänge, der Radstand und die Wendigkeit der Einheit.



EINE FÜR ALLE(S)

Einsteigermodell mit optimalem Preis-Leistungs-Verhältnis

DIE MASCHINE FÜR ALLE FÄLLE

Wendiges Multitalent für jeden Einsatz, von Renovierungsarbeiten in Innenstädten bis zu Infrastrukturprojekten

EINFACH FLEXIBEL

Schnell einsatzbereit dank bedienerfreundlicher Z-Faltung

STANDFEST BEI BEENGTEM RAUM

Max. Reichweite bei min. Abstützfläche, kombiniert mit stufenlos ausfahrbarer Abstützung

M20, M24 und M28 Highlights – Überblick und Anwendung



Die neue **M20** ist die richtige Maschine, wenn es um beengte Platzverhältnisse geht. Sie kann auch in niedrigen Tunneln betrieben werden. Putzmeister hat diese Maschine so kompakt wie möglich gestaltet. Sie ist auch auf 2-Achs-Fahrzeugen erhältlich.

- Highlights:**
- # 3,9 m Ausfalthöhe
 - # Rund 20 m Reichhöhe mit vier kurzen Mastsegmenten
 - # Verfügbar auf 2- und 3-achsigen Fahrzeugen
 - # Hallenmeisterfunktion mit iBC



Die **M24** ist der Spezialist für niedrige Gebäude. Der optimierte Mast eignet sich hervorragend für den Einsatz innerhalb von Gebäuden und für Sanierungen. Es können auch MOLI-Anwendungen mit einer Vielzahl von Aufbewahrungsoptionen abgedeckt werden, um sicherzustellen, dass genügend Rohre und Schläuche mit der Maschine transportiert werden können.

- Highlights:**
- # 4,7 m Ausfalthöhe
 - # Rund 24 m Reichhöhe mit 4 Armen
 - # Mast mit Z-Rollfaltung
 - # Hallenmeisterfunktion mit iBC



Das Multitalent **M28** ist eine Maschine für alle Arten von Arbeiten. Von Wohngebäuden über den Städtebau bis hin zu Arbeiten im Inneren von Gebäuden kann die M28 alles erledigen. Die horizontale Reichweite wurde bei minimaler Stützbreite maximal gesteigert.

- Highlights:**
- # 6,3 m Ausfalthöhe
 - # Rund 28 m Reichhöhe
 - # 5,20 m Stützbreite vorne und 2,60 m hinten
 - # Z-Faltung

ANWENDUNG	BSF 20-4	BSF 24-4	BSF 28-4
Kleine Baustellen, Einfamilienhäuser (geringe Fördermenge)	-	+	++
Städtische Gebiete, Gebäude im Stadtzentrum (kleine Aufstellflächen)	++	++	++
Pumpen in Innenräumen (Entfaltung des Masts in einem Gebäude)	++	++	-
Pumpen mit Schläuchen/Rohren: Sanierungen (längerer horizontaler Abstand)	++	++	+
Rohrleitungspumpen, Hochhaus, verwendet als Moli (längerer vertikaler Abstand)	+	+	+
Tunnelarbeiten (sehr niedrige Höhe und enge Platzverhältnisse)	++	+	-

- ungeeignete Anwendung + geeignete Anwendung ++ sehr geeignete Anwendung

BEREIT FÜR DIE ZUKUNFT

UMWELTFREUNDLICHE ANTRIEBSTECHNIK

CO₂ einsparen geht einfach: Einstecken und pumpen

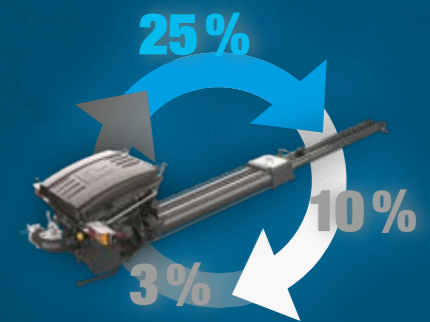
Unsere iONTRONs verfügen zusätzlich zu dem gewohnt zuverlässigen Dieselantrieb über einen leistungsstarken Elektromotor, der unkompliziert und schnell an die Stromquelle der Baustelle (125 A) angeschlossen werden kann – einfach Kabel ausrollen, einstecken und die volle Kraft des Elektromotors nutzen. Die Bedienung bleibt für den Maschinisten die Gleiche – jedoch leise und umweltfreundlich.



iONTRON

Pumpenpower – gut fürs Geschäft, gut für die Umwelt!

Unsere 20 m Maschinen sind fit für die Zukunft und können auch mit dem innovativen und umweltfreundlichen iONTRON-Antrieb angeboten werden – in Kombination mit den neuesten iLS-Kernpumpen ein unschlagbares Team.



Wenn Effizienz auf ...

- 3%** höherer Wirkungsgrad durch die Vermeidung von Leckage
- 10%** besseres Ansaugverhalten durch den Wegfall von Engstellen im Betonfluss
- 25%** weniger Verbrauch durch die intelligente Steuerung und EOC 2.0

... Umweltschutz trifft!

- Bis zu 100%** CO₂-Emissionsreduzierung* für die umweltfreundliche Baustelle
- 50%** geringerer Geräuschpegel für den zunehmenden Bedarf an leiseren Maschinen, zum Schutz der Anwohner und Arbeiter
- 125 A** einfach an die Stromversorgung der Baustelle anschließen und pumpen – ohne zusätzliche Batterien
- 100 m³/h** das Arbeiten im Elektromodus deckt typische Einsätze mit bis zu 100 m³/h ab**

* Abhängig vom lokalen Strommix

** Basierend auf Baustellentests. Die elektrische Leistung kann je nach Einsatzbedingungen eingeschränkt sein. Ausgangsvolumen abhängig von Druck und Baustellenbedingungen.

Ergonic® 3

PRÄZISE
INTUITIV
ZUVERLÄSSIG

ergonic®
inside 3



Pumpen mit Köpfchen
Wenn unsere Kernpumpen das Herz der Putzmeister Maschinen sind, ist die Ergonic® 3 der Kopf.



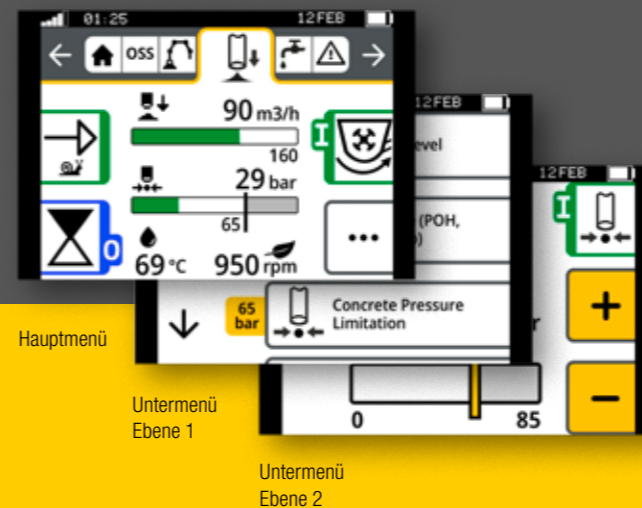
Die neue Ergonic® 3 – verständlich, schnell und sicher

- # **Durchgängiges Bedienkonzept** bei allen Putzmeister Produkten mit gleichen Funktionen und Darstellungen – ob an der Funkfernsteuerung (FFST) oder am Ergonic Graphic Display (EGD)
- # **Intuitives Arbeiten und schnelles Reagieren** durch die verständliche Menüstruktur und die intuitiv angeordneten Funktionen
- # **Volle Übersicht** über den Maschinenstatus an der FFST und am EGD (inkl. Ventile, Sensoren, LEDs an den Sicherungen)
- # **Detaillierteres Fehlermanagement** zum schnellen Erkennen und Beheben von Fehlern – auch ohne Putzmeister Techniker
- # **Mehrstufiger Notbetriebssatz** hält die Maschine unter härtesten Bedingungen und in nahezu jedem Fall am Laufen.



Die Übersicht behalten – in jeder Lage

- # „Statisches Menüband“ führt verständlich durchs Menü
- # Sauber und intuitiv angeordnete Funktionen
- # Einfache Menüstruktur mit maximal zwei Untermenü-Ebenen
- # Hauptmenü mit allen Standardfunktionen und weiterführende Details im Untermenü



Konsequent durchgängiges Konzept an allen „Schaltzentralen“

- # Die Menüstruktur auf der Fernsteuerung und die auf dem Graphic Display sind nahezu identisch.
- # Hard- und Software sind an allen Bedienstellen optimal aufeinander abgestimmt.
- # Die intuitive Bedienung funktioniert bei allen Putzmeister Produkten gleich – ohne viel Einarbeitungszeit.



Einsatzfreude in jeder Hinsicht

Ergonic® inside bedeutet, die Maschinen sind schnell einsatzbereit und arbeiten leistungsstark, kraftstoffsparend sowie verschleißarm.
Und, was für Bediener zählt: Die Arbeit geht leichter von der Hand!

IN KÜRZE VERFÜGBAR

- iBC (intelligent boom control)**
Einfachere Handhabung durch Fahrprogramme für die Mastspitze
- iSC/iSA (intelligent setup control)**
Erhöhte Limits der Arbeitsbereiche durch Liveberechnungen

Der zusätzliche Bildschirm am Schaltschrank folgt ebenfalls diesem Konzept und bietet eine Vielzahl von Informationen, Einstellungen und Optionen.

WENN LEISTUNG AUF INTELLIGENTE SYSTEME TRIFFT

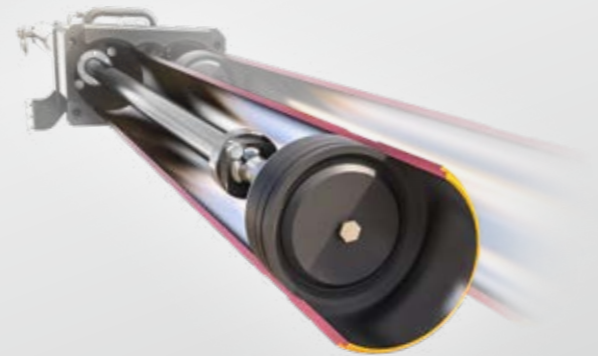
iLS-KERNPUMPE



Von den altbewährten Kernpumpen wie der Kurzhub 11 H oder der Langhub 16 H bis zur neuesten Generation der iLS-Pumpen – alle bieten ein hohes Pumpvolumen pro Hub mit 85 bar als Standard für Autopumpen. Gleichzeitig sind sie darauf ausgerichtet, den Ölverbrauch zu minimieren. Das spart nicht nur Betriebskosten, sondern ist auch noch nachhaltig.

Sie haben die Wahl – jetzt neu auch mit iLS

Mehr Zylindervolumen = weniger Hübe, weniger Verschleiß. Diese Rechnung geht auf, denn mit einem großen Zylinderdurchmesser und dem damit verbundenen großen Zylindervolumen benötigt die Pumpe weniger Hübe, um eine vergleichbare Förderleistung zu erreichen.

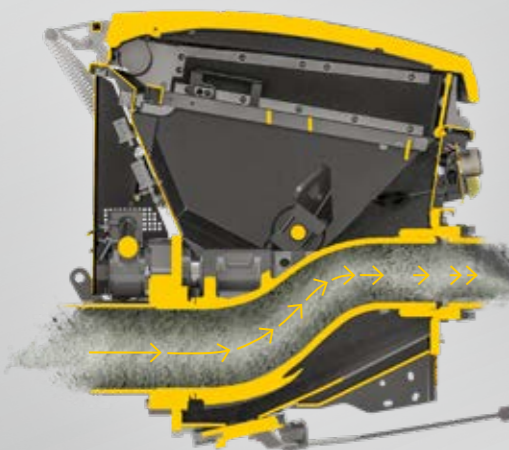


Typ	Fördermenge m³/h	Druck bar	Hub mm	Zylinder Ø mm	Hübe pro min
JETZT NEU FÜR DIE 20 M KLASSE 15 iLS	150	85	2100	250	24
11 H	110	78	1400	230	31
16 H	160	85	2100	230	31

JETZT NEU FÜR DIE 20 M KLASSE

Innovation macht den Unterschied

- # Nahezu keine Leckage/Hubkompensation
- # Geringere Service-, Wartungs- und Betriebskosten
- # Bewährte Zuverlässigkeit
- # Hoch belastbare Konstruktion für die anspruchsvollsten Aufgaben
- # Langlebigste Kernpumpe und ebensolche Verschleißteile auf dem Markt
- # Vereinfachte Bedienung und Wartung
- # Geringerer Kraftstoffverbrauch auf 90% der typischen Baustellen
- # Überragende Lebensdauer der Verschleißteile
- # Weniger Hübe, weniger Verschleiß



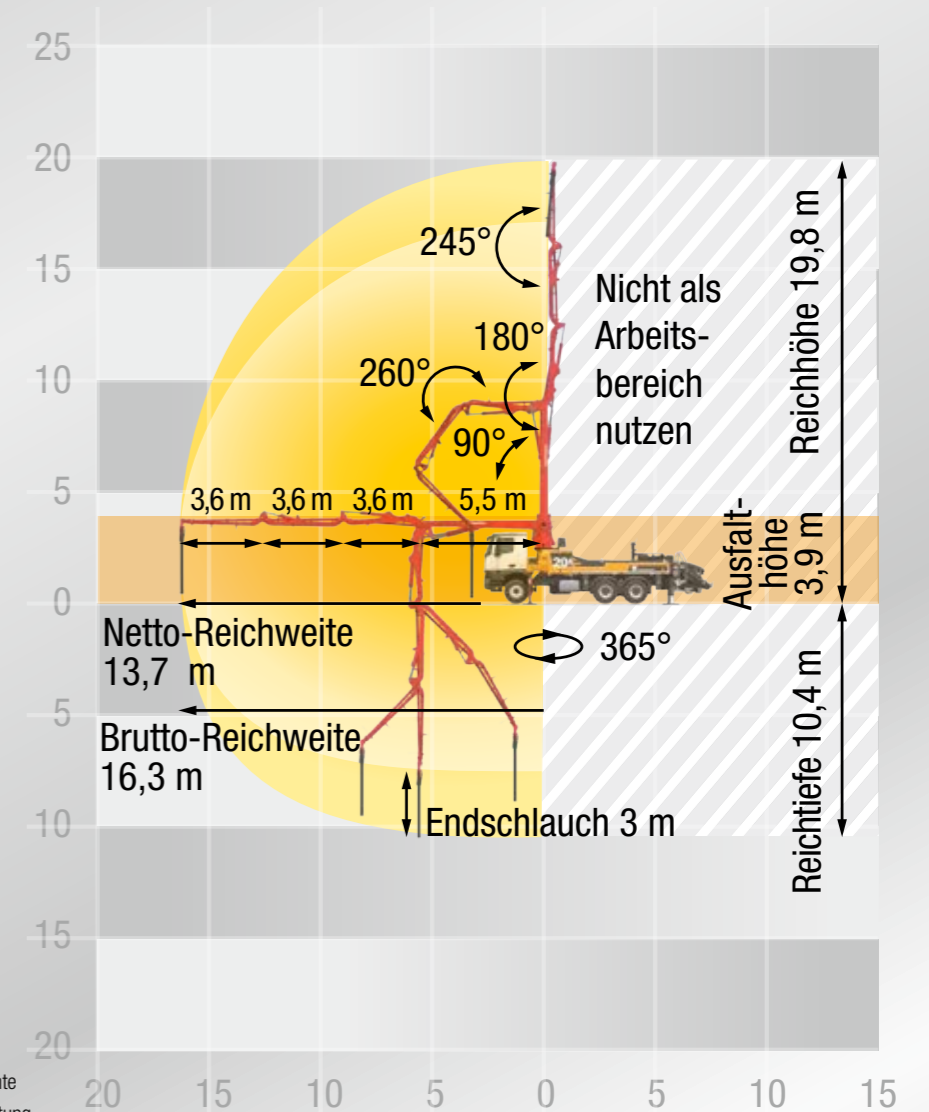
Verteilmast

Faltungsart	4-Arm-ZR-Faltung
Reichhöhe	19,8 m
Reichweite	16,3 m
Reichtiefe	10,3 m
Ausfalthöhe	3,9 m
Länge Endschlauch	3 m
Förderleitungen	DN 125, max. 85 bar
Schwenkbereich	365°

Allgemein

Abstützbreite	vorne / hinten
Standard	3,8 m / 2,6 m
iSC	2,6 – 3,8 m / 2,6 m
OSS	3,1 m / 2,6 m
Gesamtlänge	< 10,0 m
Höhe	< 4,0 m

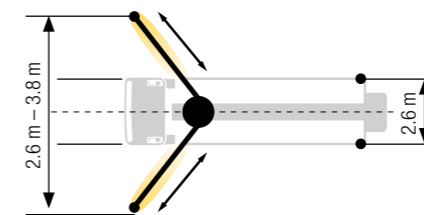
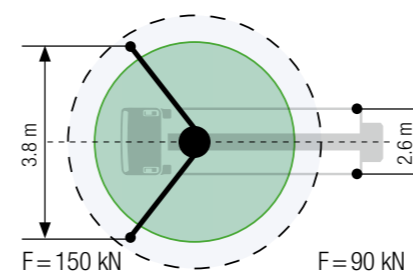
Hinweis: Standardausführung. Abmessungen und Gewichte sind abhängig von Fahrzeug, Pumpenmodell und Ausstattung.



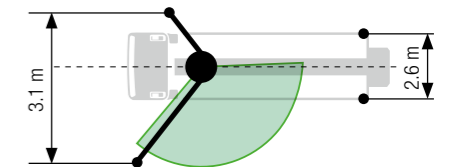
Standard – Vollabstützung

iSC* – stufenlose Abstützung

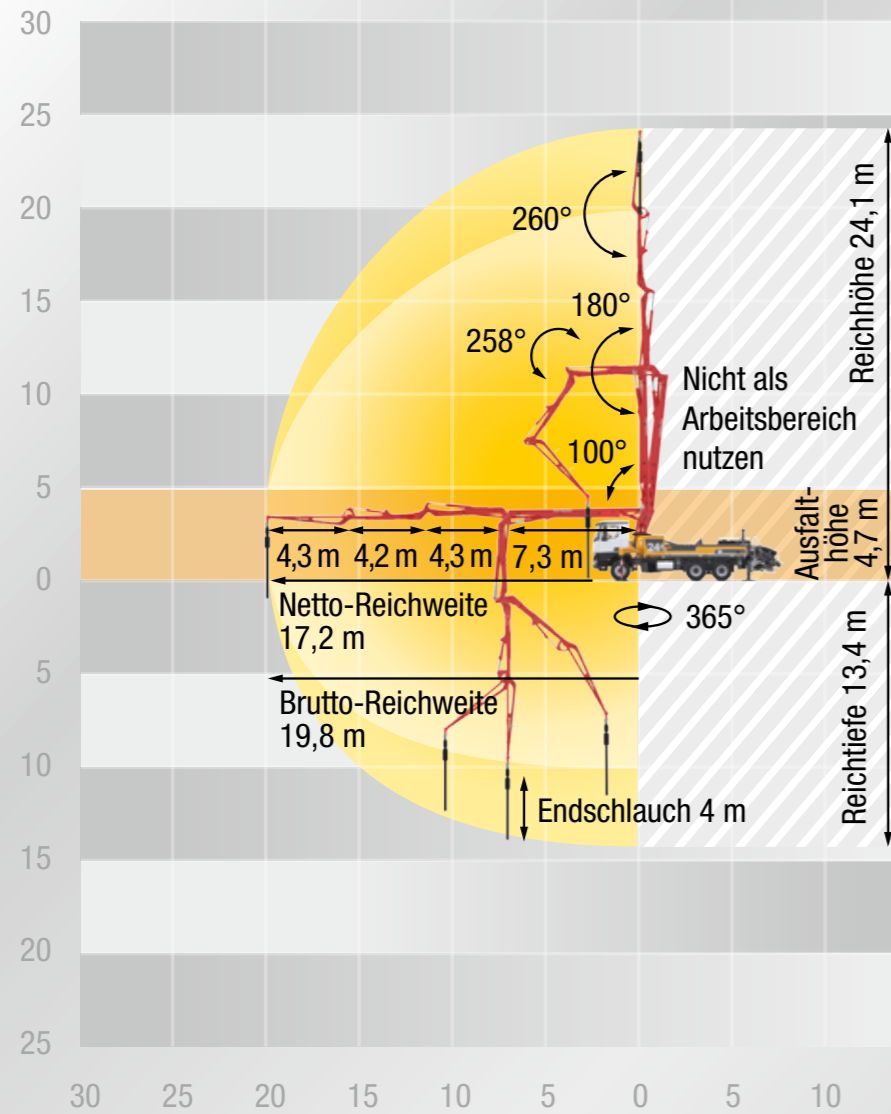
OSS** – einseitige Abstützung



* Nur für CE-Märkte



** Nur für Nicht-CE-Märkte



Verteilmast

Faltungsart	4-Arm-ZR-Faltung
Reichhöhe	24,1 m
Reichweite	19,8 m brutto
Reichtiefe	13,4 m
Ausfalthöhe	4,7 m
Länge Endschlauch	4 m
Förderleitungen	DN 125, max. 85 bar
Schwenkbereich	365°

Allgemein

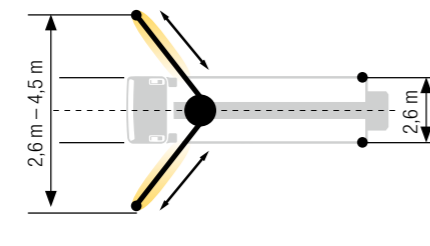
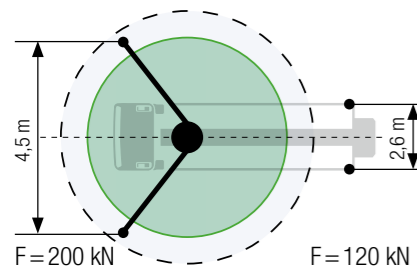
Abstützbreite vorne / hinten	Standard 4,5 m / 2,6 m
iSC	2,6 – 4,5 m / 2,6 m
OSS	3,5 m / 2,6 m
Gesamtlänge	< 10,0 m
Höhe	unter 4,0 m

Hinweis: Standardausführung. Abmessungen und Gewichte sind abhängig von Fahrzeug, Pumpenmodell und Ausstattung.

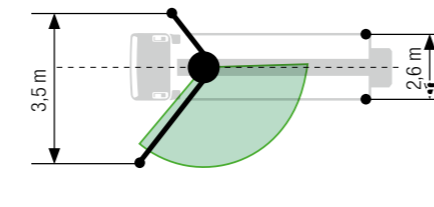
Standard – Vollabstützung

iSC* – stufenlose Abstützung

OSS** – einseitige Abstützung



* Nur für CE-Märkte



** Nur für Nicht-CE-Märkte

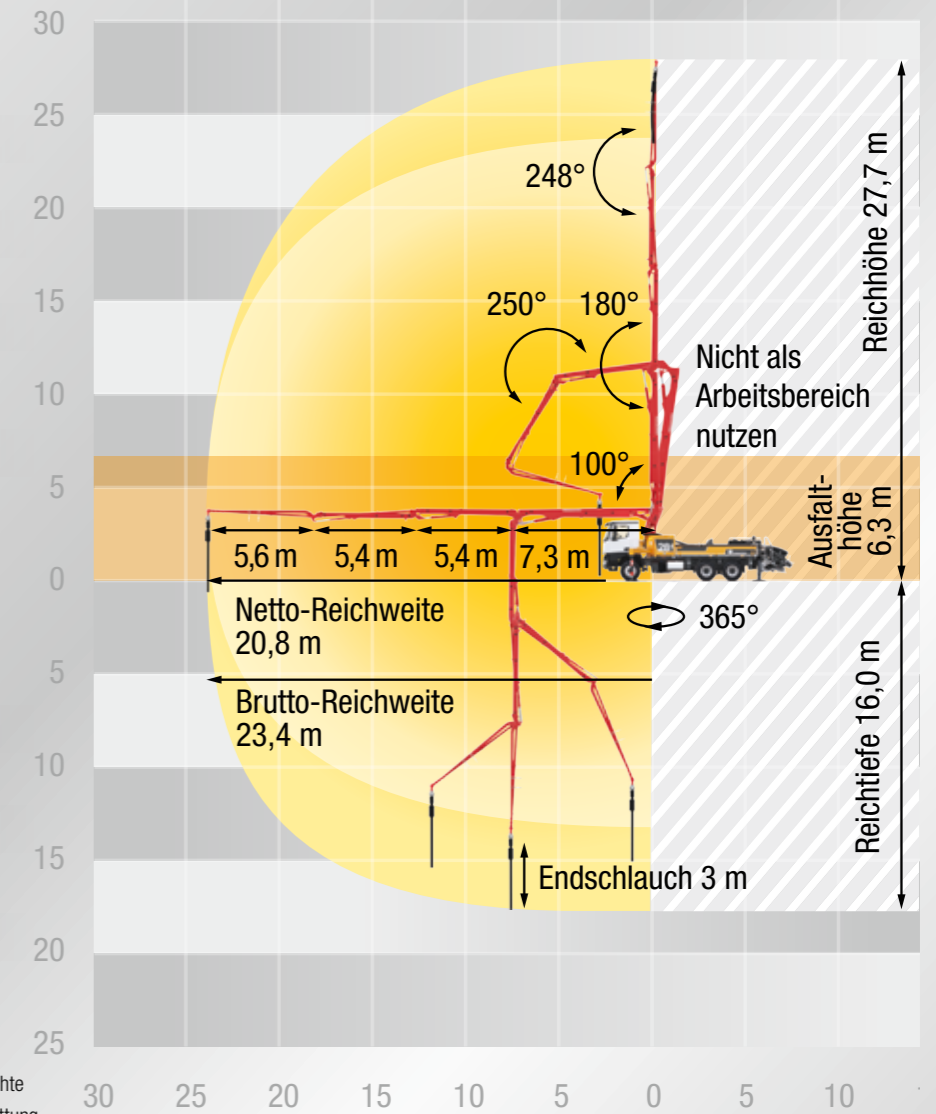
Verteilmast

Faltungsart	4-Arm-Z-Faltung
Reichhöhe	27,7 m
Reichweite	23,4 m brutto
Reichtiefe	16,0 m
Ausfalthöhe	6,3 m
Länge Endschlauch	3 m
Förderleitungen	DN 125, max. 85 bar
Schwenkbereich	365°

Allgemein

Abstützbreite vorne / hinten	Standard 5,2 m / 2,6 m
iSC	2,6 – 5,2 m / 2,6 m
OSS	3,9 m / 2,6 m
Gesamtlänge	< 10,0 m
Höhe	unter 4,0 m

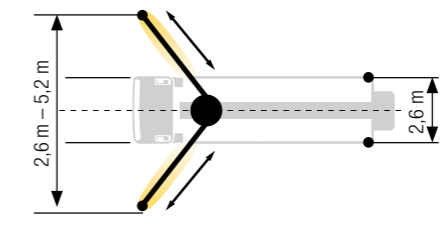
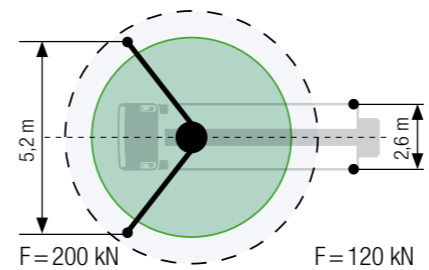
Hinweis: Standardausführung. Abmessungen und Gewichte sind abhängig von Fahrzeug, Pumpenmodell und Ausstattung.



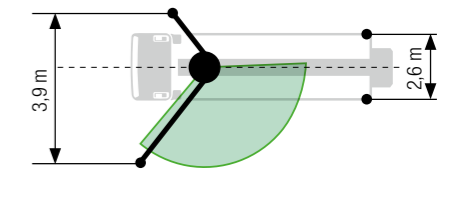
Standard – Vollabstützung

iSC* – stufenlose Abstützung

OSS** – einseitige Abstützung



* Nur für CE-Märkte



** Nur für Nicht-CE-Märkte



ALLES, WAS GUT IST PUTZMEISTER SERVICE

Premium in Qualität und Kundennähe

Für Sie gibt es im Bedarfsfall zwei Möglichkeiten: Entweder das Service-Team kommt zu Ihnen oder Sie bringen Ihre Maschine in eine unserer Service-Werkstätten.

Originalteile für maximale Verfügbarkeit

Selbstverständlich verwenden wir in unseren Werkstätten ausschließlich Putzmeister Originalteile. Zudem können Sie sicher sein: Alle unsere internationalen Putzmeister Partner arbeiten nach unserem hohen Qualitätsstandard.

Unsere Angebote für wirtschaftliches Arbeiten

Kundenschulungen – von Profiwissen profitieren

Praxisgerechtes Lernen bietet viele Vorteile: Ihre Mitarbeiter beherrschen die Maschine mit all ihren Besonderheiten, setzen sie optimal ein, reduzieren Betriebskosten und vermeiden Bedienfehler.

Obligatorische Maschineninspektion – kalkulierbare Kosten statt unkalkulierbarer Ausfälle

Sicht- und Funktionsprüfung von Bauteilen für 100 % Sicherheit. Zusätzlich werden das Hydrauliksystem mit den Zylindern, die Elektroanlage und die Kernpumpe überprüft.



Einweisung bei Übergabe – alles richtig von Anfang an

So können Sie und Ihr Maschinist sich optimal auf alle Besonderheiten und Neuerungen einstellen.

100 Stunden Kundendienst – Fehlerquellen vermeiden

Bei diesem Kundendienst erhalten Sie einen Statusbericht zu Ihrer Betonpumpe gemäß dem Putzmeister Service-Plan.

500 Stunden Kundendienst – Investition schützen, Wert erhalten

Um die Sicherheit und den Verschleiß Ihrer Maschine zu checken, ist unser technischer Kundendienst die erste Wahl. Sie erhalten auch hier einen Statusbericht.

MEHRWERTE

MEHR ERREICHEN MIT PUTZMEISTER



Efficiency – mehr Output bei weniger Input

- # Maschinen von Putzmeister arbeiten leistungsstark und zuverlässig
- # Unser Ziel für Sie: Gesamtkosten reduzieren – TCO (total cost of ownership)



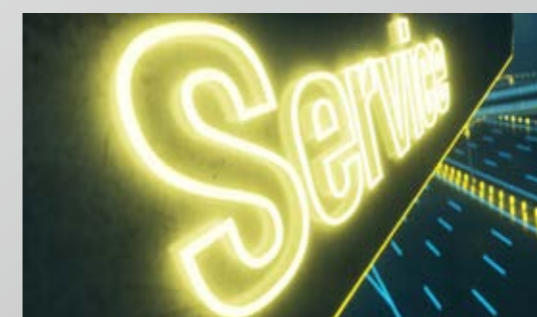
Connectivity – das Putzmeister Maschinen-Cockpit

- # Echtzeitdaten immer im Blick
- # Erhöhte Produktivität, Sicherheit und Service
- # Vermeiden kostenintensiver Stillstandszeiten



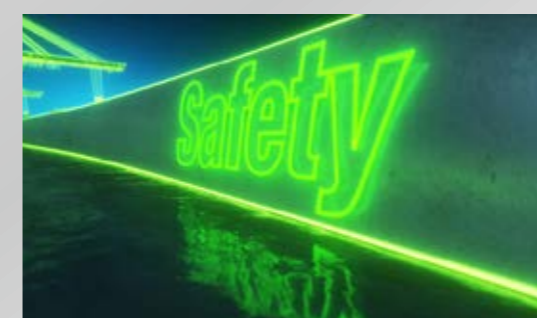
Human Machine Interface – Putzmeister Steuerungstechnik

- # Einfache Problembehandlung und Wartung
- # Optimale Unterstützung durch intuitive, komfortable und sichere Bedienung
- # Reduzierte Stillstandszeiten und erhöhte Effizienz durch schnelle Reaktion auf veränderte Parameter



Service – maximale Kundennähe weltweit

- # Kompetente Betreuung in über 120 Ländern
- # Maximale Verfügbarkeit und schnelle Versorgung mit Putzmeister Ersatzteilen
- # Langfristiger Werterhalt durch Wartungsangebote
- # Effizienz und Investitionsschutz durch Schulungen in der eigenen Akademie



Safety – High-End-Sicherheitskonzept

- # Schutz von Bediener und Maschine
- # Sicheres Arbeiten mit Serienausstattung, Optimierung durch Zusatzausrüstung
- # Sicherheit durch eine einfache Instandhaltung wie Nachprüfung der Maschine, Schlauch- oder Mastprüfung etc.

M20, M24 und M28 – kompakte Maschinen, endlose Möglichkeiten

Ihre Vorteile auf einen Blick

- **Einsatzmöglichkeiten – (fast) ohne Limit!**
Von Alltags- bis zu Spezialeinsätzen, die Möglichkeiten sind vielfältig. Selbst im innerstädtischen Bereich, in Hallen, Tunneln oder bei der Brückenbetonage punktet unsere 20 m Klasse.
- **Abstützung – platzsparend und stufenlos!** Die Maschine auf engstem Raum abstellen? Kein Problem dank der neuen stufenlosen TRC-Abstützung mit endlos vielen Positionen.
- **Stauraum – für jeden Bedarf!**
Eine freie und durchgehende Pritsche von 4,3 m und das modulare Staukonzept bieten Platz für mehr als 200 m Schläuche und Rohre sowie weiteres Zubehör.
- **Pumpenhöchstleistung – bewährt und innovativ!** 160 m³/h Fördermenge und 85 bar Druck sind bekannte Werte. Noch effizienter und umweltfreundlicher sind iLS-Kernpumpen, einzigartig ist der Hybrid-antrieb iONTRON.
- **Sicherheit – bei jedem Schritt!** Alles ist darauf ausgerichtet, die tägliche Arbeit des Maschinisten und der Servicemitarbeiter zu vereinfachen und sicherer zu machen!
- **Bedienung – wirklich simpel, wirklich clever!** Dank Ergonic[®] 3 geht die Arbeit sicher und schnell von der Hand. Die Bedienung ist intuitiv und praxisoptimiert, so dass selbst die Hallen-Betonage einfach zu meistern ist.



Putzmeister Concrete Pumps GmbH

Max-Eyth-Straße 10 · 72631 Aichtal

Postfach 2152 · 72629 Aichtal

Tel. +49 (7127) 599-0 · Fax +49 (7127) 599-520

pmw@putzmeister.com · www.putzmeister.com

 **Putzmeister**