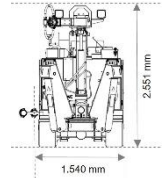


## Equipo robotizado para shotcrete

## Wetkret 3

Compacto chasis sobre orugas  
Basculación de la plataforma opcional



Nota: Documento informativo no vinculante. Los valores indicados son valores máximos teóricos. Especificaciones sujetas a cambios sin previo aviso. Las fotos e ilustraciones son meramente ilustrativas. Para información sobre opciones disponibles, consúltenos.

### Equipamiento de serie

| Brazo telescópico de proyección Putzmeister SA 9.1 |   |                    |
|----------------------------------------------------|---|--------------------|
| Alcance máx (vertical/horizontal)                  | m | 8,79 / 7           |
| Número de extensiones                              |   | 3 (2 telescópicas) |
| Movimientos telescópicos                           | m | 2,7                |
| Movimientos de ejes                                |   | 6                  |
| Ángulo máximo                                      | ° | +65 / -40          |
| Focos de trabajo (x2 LED)                          | W | 45                 |

| Cabezal proyector |    |         |
|-------------------|----|---------|
| Rotación          | °  | 360     |
| Inclinación       | °  | +/- 120 |
| Nutación          | °  | 10      |
| Tobera            | DN | 40      |

| Control remoto         |   |    |
|------------------------|---|----|
| Uso dual radio / cable | m | 15 |

| Motor Diesel (dos opciones) |         |           |
|-----------------------------|---------|-----------|
| EU-Stage IIIA               | kW (HP) | 19,7 (25) |
| EU-Stage V                  | kW (HP) | 18,4 (24) |

| Accionamiento proyección dual |    |              |
|-------------------------------|----|--------------|
| Eléctrico                     | kW | 11           |
| Diésel                        |    | Motor Diésel |

| Chasis sobre orugas                                  |        |                     |
|------------------------------------------------------|--------|---------------------|
| Peso (sin carga / con carga)                         | kg     | 5.000 / 5.500       |
| Pendiente máx. traslación (longitudinal/ trasversal) | %      | 57 / 17             |
| Transmisión                                          |        | Hidrostática        |
| Velocidad máx                                        | km/h   | 3,6                 |
| Tracción                                             |        | 2 velocidades       |
| Dirección                                            |        | 2 orugas de goma    |
| Freno de parking                                     |        | Automático negativo |
| Focos de traslación (x4)                             | W      | 35                  |
| Equipo eléctrico (x2 baterías)                       | V / Ah | 12 / 77             |
| Depósito de aceite                                   | l      | 235                 |
| Depósito Diésel                                      | l      | 65                  |
| Estabilizadores                                      |        | Tipo araña          |

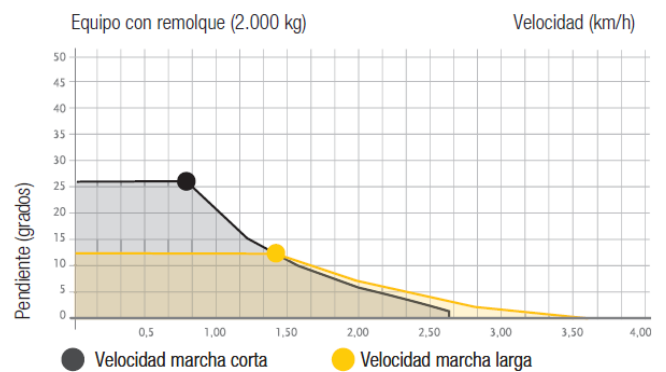
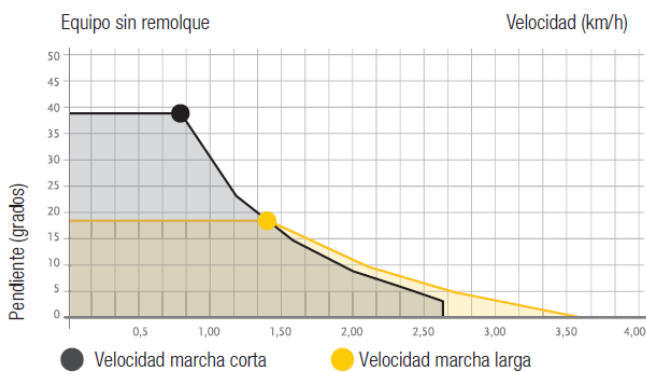
| Valores de suministro               |                     |    |
|-------------------------------------|---------------------|----|
| Caudal máx. teórico hormigón        | m <sup>3</sup> /h   | 20 |
| Presión máx. teórico sobre hormigón | bar                 | 65 |
| Diámetro mangueras                  | mm                  | 65 |
| Árido máx.                          | mm                  | 16 |
| Caudal máx. aire                    | m <sup>3</sup> /min | 10 |
| Presión máx. aire                   | bar                 | 8  |

## Equipamiento opcional

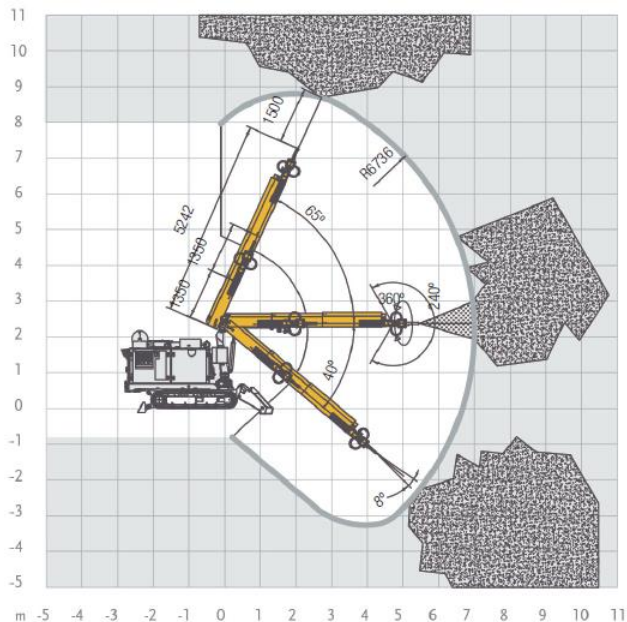
| Sistema de basculación plataforma                                                                                                   |    |                 |
|-------------------------------------------------------------------------------------------------------------------------------------|----|-----------------|
| Accionamiento                                                                                                                       |    | Hidráulico      |
| Pendiente máx                                                                                                                       | °  | +/- 30          |
| Cuchilla trasera                                                                                                                    |    |                 |
| <i>Debe incluirse en trabajos ascendentes con pendientes superiores a 10° de inclinación longitudinal</i>                           |    |                 |
| Cabrestante (dos opciones)                                                                                                          |    | Cable de acero  |
| Carga                                                                                                                               | kg | 6.800           |
| Longitud cable                                                                                                                      | m  | 50              |
|                                                                                                                                     |    | Cable sintético |
|                                                                                                                                     |    | 7.300           |
| <i>Debe incluirse en trabajos descendentes con pendientes superiores a 10° de inclinación longitudinal junto con la basculación</i> |    |                 |
| Sistema de supresión de incendios                                                                                                   |    |                 |
| ANSUL                                                                                                                               |    | Automático      |
| DAFO                                                                                                                                |    | Automático      |

| Sistema de aditivo                                |     |                 |
|---------------------------------------------------|-----|-----------------|
| Tipo                                              |     | Hidráulica DL18 |
| Regulación                                        | l/h | 60-500          |
| Presión max.                                      | bar | 10              |
| Depósito                                          | l   | 180             |
| Enrollables                                       |     |                 |
| Accionamiento                                     |     | Manual          |
| Cable                                             | m   | 45              |
| Kit conexión con bomba de homigón Putzmeister     |     |                 |
| Kit cabezal blanco-negro (anula proporcionalidad) |     |                 |

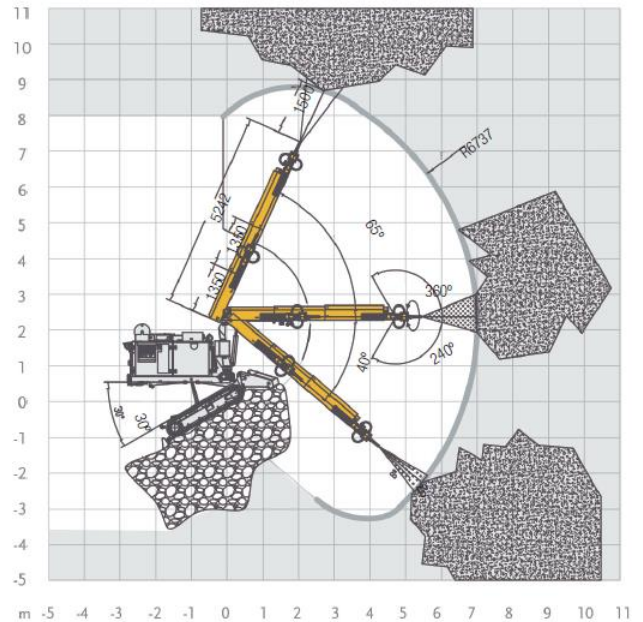
## Capacidad de ascenso



## Diagramas de alcance



Alcance de proyección vertical



Alcance de proyección vertical con basculación delantera