



Putzmeister



Autobetonpumpe M47

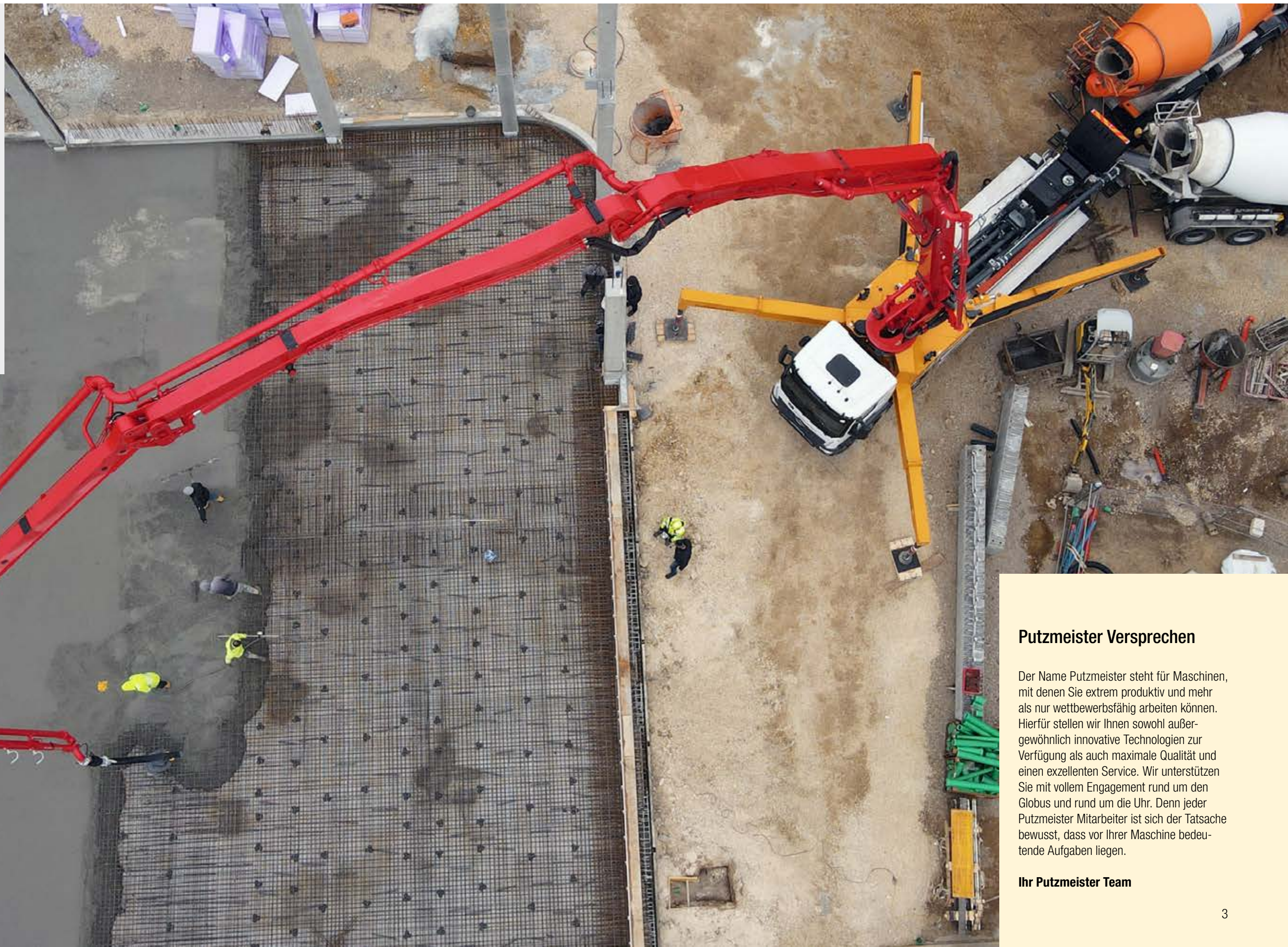
Leichtgewichtiges Leistungspaket auf 4 Achsen

Leichtes Gewicht – schwergewichtige Vorzüge

Mehr Zuladungs- und Einsatzmöglichkeiten

Die M47 ist mit weniger als 32 t eine der leichtesten ihrer Klasse und bietet mehr als ausreichend Zuladungsreserve. Schwer in Ordnung ist hingegen der flexible 5-armige Verteilermast, der extrem einfach und sicher zu bedienen ist. Und auf einem 4-Achs-Chassis gelangt er erstaunlich wendig zum Einsatzort.

Maßstäbe setzen die neuen Maschinen auch in puncto Wirtschaftlichkeit. Denn die Betriebskosten werden drastisch reduziert – über den gesamten Lebenszyklus hinweg.



Putzmeister Versprechen

Der Name Putzmeister steht für Maschinen, mit denen Sie extrem produktiv und mehr als nur wettbewerbsfähig arbeiten können. Hierfür stellen wir Ihnen sowohl außergewöhnlich innovative Technologien zur Verfügung als auch maximale Qualität und einen exzellenten Service. Wir unterstützen Sie mit vollem Engagement rund um den Globus und rund um die Uhr. Denn jeder Putzmeister Mitarbeiter ist sich der Tatsache bewusst, dass vor Ihrer Maschine bedeutende Aufgaben liegen.

Ihr Putzmeister Team

M47 im Profil

Günstiger Unterhalt

Mit der M47 arbeiten Sie wirtschaftlich. Zum einen, weil sie mit Betriebsstoffen und mit Ihrer Arbeitszeit sehr sparsam umgeht. Zum anderen sind der reduzierte Verschleiß, lange Lebensdauer und der hohe Wiederverkaufswert extrem attraktiv.

Perfekte Mastkonstruktion

Der 5-Arm-Mast in Roll-Z-Faltung besitzt ideale Schlupfeigenschaften. Er ist schnell einsetzbar und maximiert die effektive Reichhöhe von bis zu 47 m – und damit auch das Einsatzspektrum.

Dank der intelligenten Verlegung der Förderleitung sowie des Steifigkeitsverlaufs der Stahlstruktur bleiben die Verteilermast-schwingungen gering. Die Betonverteilung ist effizient und sicher.



Platzsparende Abstützung

Die M47 ist mit dem von Putzmeister entwickelten und optimierten Abstützsystem ausgestattet. Diese Technologie ermöglicht es, auch Zwischenstellungen der teleskopischen vorderen Stützbeine zu nutzen, die hinteren Stützbeine sind voll flexibel. Besonders vorteilhaft ist dies auf Baustellen mit sehr eingeschränkten Platzverhältnissen.

Verlässliche Sicherheit

Die umfassende Berücksichtigung aller gültiger Normen und Standards bietet ein überdurchschnittlich hohes Sicherheitsniveau. So fahren und arbeiten Sie immer auf der sicheren Seite.

Beispielsweise erfüllt iSC (intelligent Setup Control), das Abstützsystem von Putzmeister, die Norm DIN EN 12001:2012*.

* EN 12001:2012: Die Norm schreibt die willensunabhängige Kontrolle über das Zusammenspiel zwischen Abstützung, Verteilermastbewegungen und Pumpfunktion vor.

Großartige Technologie im Einsatz

Innovative Lösungen für hohe Anforderungen – M47

Hohe Reichweite, geringe Abstützmaße, komfortable Bedienung und leistungsstarke Pumpen für alle gängigen Betone – das sind die besten Voraussetzungen, um Sie tagtäglich im Einsatz zu unterstützen. Zusätzlich lassen sich diese Autobetonpumpen auch von strengen Zulassungsvorschriften nicht aufhalten. Ihr geringes Eigengewicht erlaubt sogar noch erhebliche Zuladungen von Betriebsstoffen und Zubehör. Platz genug dafür bietet die breite Pritsche mit rutschhemmender Oberfläche. Ergonomische Aufstiege am Trichter ermöglichen eine einfache Reinigung.



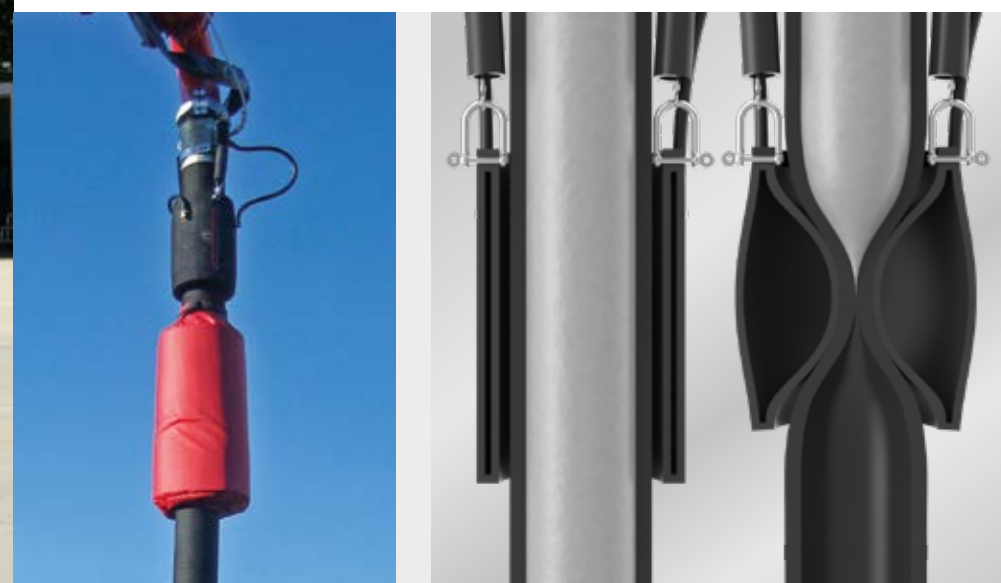
Bei unter 32 t Gesamtgewicht können viel Zuladung und viele Betriebsstoffe mitgeführt werden. Dabei erfüllen die Maschinen die länderspezifischen Zulassungsvorschriften zuverlässig.



Die breite Pritsche mit rutschhemmender Oberfläche bietet viel Bewegungsfreiheit bei der Arbeit und gleichzeitig Stauraum.

Vorteile zeigen sich am besten in der Anwendung

- **Unter 32 t Gesamtgewicht** inkl. ausreichender Reserven für Zuladung und Betriebsstoffe
- **Ruhiger 5-armiger Verteilermast** durch intelligente Verlegung der Förderleitung und den harmonischen Verlauf der Stahlstruktur
- **Effizientes Arbeiten** durch eine konsequent durchdachte Ergonomie und Ergonic® 3, der innovativen Steuerungshard- und -software
- **Maximale Sicherheit** dank umfassender Berücksichtigung der gültigen Normen und Standards
- **Servicefreundlich** durch optimale Zugänglichkeit und konsequentes Schraubkonzept
- **Minimale Servicekosten** durch wartungsfreie Bauteile, standardisierte Verschleißteile (z. B. nur 4 Standard-Bogentypen) und geringere Mengen an Betriebsstoffen



Die im Vergleich zum starren Rahmen besseren Verwindungseigenschaften bieten die gleiche Elastizität wie der Chassis-Rahmen. Fahren wird zum Genuss und die Lebensdauer des Fahrzeugs erhöht.

Saubere Sache: Optionales EQV (Endschlauchquetschventil) zum sauberen Verfahren des Endschlauchs auf der Baustelle. Kein Beton tropft aus dem Endschlauch.



Putzmeister Qualitätsarbeit im Detail

Unsere durchdachten Konzepte sparen Ihre Kosten

Wie das geht? Wir entwickeln im Team Lösungen, mit denen Sie wirtschaftlich, sicher, komfortabel und umweltfreundlich arbeiten können. Wie zum Beispiel die Verwendung von wartungsfreien Bauteilen, das Abstütssystem iSC, die Fettzentralschmierung und vieles mehr.



Innovation und Qualität gelingen nur mit Mitarbeitern, die kunden- sowie zukunftsorientiert denken.

Die Maschinen werden ausgiebig in der Praxis und auf Baustellen getestet.



Kombinierte Fettzentralschmierung: Die elektrische Fettzentralschmierung für Trichter, A-Gelenk und Vierpunktlager sorgt dafür, dass die Lebensdauer der hoch beanspruchten Komponenten ohne zusätzlichen Arbeitsaufwand maximiert wird. Durch optionale Zentralschmierung am Mast kann die tägliche Inspektion weiter reduziert werden. Zeit ist ja bekanntlich Geld.

Wartungsfreie Bauteile mindern Betriebs- und Wartungskosten durch z. B. verschleißoptimierte Standardbögen mit langen Bunden für maximale Standzeiten der Förderleitung.



Die verbesserte Masthydraulik spart wertvolle Ressourcen, sprich Öl. Das optimierte Ansprechverhalten des Mastes hingegen spart wertvolle Arbeitszeit, denn dadurch ist er schneller einsatzbereit.

Dazu trägt auch die durchdachte Konstruktion der Förderleitungen bei, welche sich durch die spannungsarmen Monofixlagerungen und die beidseitig lösbaren Armbolzen auszeichnen.

Besserer Service

Alle vier geschraubten Abstützzylinder sind identisch aufgebaut und ermöglichen eine Reparatur mit einfachen Werkzeugen direkt vor Ort.

Mit geringem Aufwand ist ebenso der einfache Austausch der geschraubten Rohrhalter möglich, da hier die Positionen von Rohrhalter und geführter Förderleitung exakt definiert sind.



Schutz für Bediener und Maschine

Teleskopierbare Stützbeine mit Zwischenstellungen bewähren sich besonders bei sehr beengten Platzverhältnissen. Für absolute Kontrolle sorgt iSC (intelligent Setup Control), das Abstütssystem von Putzmeister, das es erlaubt, flexibel gemäß der Norm EN 12001:2012 zu arbeiten.

3 definierte Abstützpositionen der hinteren Schwenkbeine
Maße von der Mitte des Chassis: 1,50 m; 2,00 m; 4,70 m

3 definierte Abstützpositionen der vorderen Teleskopbeine
Maße von der Mitte des Chassis: 1,25 m; 2,50 m; 4,20 m
Zahlreiche, flexible Abstützkonfigurationen sind möglich



Gekonntes Zusammenspiel – langlebige Leistungsstärke

Pumpe, Antrieb, Steuerung – auf Leistung getrimmt

Unsere Betonpumpen besitzen eine optimal abgestimmte Geometrie für alle gängigen Betone. Die langlebige S-Rohrweiche und der geschlossene Kreislauf der Freiflusshydraulik tragen wesentlich zur hohen Leistung mit minimalem Ressourcenverbrauch bei. Zusätzlich wurde ein neues umweltfreundliches Hydraulikölmanagement umgesetzt.

Optimale Abstimmung dank EPS (Ergonic® Pump System)

EPS regelt vollelektronisch den Betrieb der Betonpumpe, des Motors sowie des Verteilermasts. Das bedeutet für Sie:

- Hohe Maschinenverfügbarkeit dank hochwertiger Komponenten mit geringem Verschleiß
- Optimierter, ruhiger Pumpvorgang
- Reduzierte Schwingungen von Maschine und Mast
- Mit EOC (Ergonic® Output Control) ideale Motordrehzahl für niedrigsten Verbrauch, Verschleiß und Lärm
- Neues EPS Plus (optional) bietet 3 vordefinierte Schlauchpumpprogramme
- Zusätzlich kann die Rührwerksfunktion auch abhängig von der Pumpsteuerung automatisiert werden (optional)
- Fehlermanagement über EGD-RC (Ergonic® Graphic Display-Remote Control)



Das S-Rohr hält selbst grobe Mischungen im Fluss

- Die S-Rohrweiche arbeitet ruhig und schnell auch bei steifen, verschleißintensiven und grobkörnigen Mischungen
- Lange Lebensdauer und Service-Intervalle, hohe Maschinenverfügbarkeit
- Verlängerung der Nutzungsdauer durch aufgetragene Verschleißschicht
- Unkompliziertes Austauschen des S-Rohres
- Optimierte Umschaltung und weniger Schwingungen an Maschine und Mast

Wählen Sie die Leistung

Wie bei allen Putzmeister Autobetonpumpen stehen Ihnen auch bei der M47-5 unterschiedliche Pumpen mit 85 bar Förderdruck zur Verfügung: Die im Verhältnis preiswerte 16H mit zwei verchromten Förderzylindern Ø 230 mm und die ruhigere 16HLS bzw. 17iLS/19iLS mit Ø 250 mm und bis zu 190 m³/h Förderleistung, in der LS-Variante mit niedrigerer Hubzahl und damit weniger Verschleiß.

In den weiterentwickelten 17iLS/19iLS stecken zudem viele wertvolle Vorteile und Verbesserungen:

- **Bis zu 25 % Kraftstoffeinsparung mit EOC 2.0** (im Feld erprobt mit zahlreichen Pumpen bei internationalen Einsätzen)
- **Mehr Effizienz beim Pumpen:** Durch verbessertes Dichtungssystem entsteht kein Lecköl
- **Besseres Anpumpverhalten**
- **Lebensdauer verlängert** dank robustem S-Rohr-Lager

Die Pumpe auf einen Blick

- **Pumpengeometrie optimal** auf alle gängigen Betone abgestimmt
- **Servicefreundliche Steuerung** mit Freiflusshydraulik und damit verbundene beständig hohe Ölqualität
- **Besonders verschleißfest** konzipierte S-Rohrweiche, die eine hohe Lebensdauer garantiert
- **Optimierter Trichter** (geschraubter Grill, optimale Form und S-Rohr-Lagerung)
- **Rührwerk-Sicherheitsabschaltung** über RFID (Radio-Frequency Identification), ein Erkennungssystem mit Hilfe elektromagnetischer Wellen, inklusive Wiederanlaufschutz
- **Ruhiger, optimierter Pumpvorgang** mit EPS und EOC, schont die Pumpe und das Fahrzeug
- **Optimierter Umschaltvorgang** mit SN-Steuerung und Push Over vermeidet verschleißintensive Druckspitzen
- **Komfortable und einfache Bedienung mit Ergonic® 3**, dem neuesten Konzept für die Steuerungshardware und -software
- **Minimale Betriebskosten** durch wartungsarme Bauteile, gute Zugänglichkeit und deutlich reduzierte Ölmenge
- **Einfacher Austausch von Bauteilen** durch Schraubkonzept z. B. Abstützzylinder
- **Optionale Rührwerkautomatik** Drehrichtung entspricht Pumprichtung
- **Verchromte Förderzylinder** besonders verschleißfest

Pumpen

Typ	Fördermenge m³/h	Druck bar	Hub mm	Zylinder Ø mm	Hübe/min
16 H	160*	85	2 100	230	31
16 H LS ¹	160*	85	2 100	250	26
17 i LS	170*	85	2 100	250	27
19 i LS	190*	85	2 100	250	30

Alle Daten max. theoretisch.
 * stangen-/bodenseitig. Max. Fördermengen und max. Förderdrücke können nicht gleichzeitig gefahren werden.
¹ nicht für EWR



Ergonic® 3 – präzise, intuitiv und zuverlässig

Einsatzfreude in jeder Hinsicht

Ergonic® inside bedeutet, die Maschinen sind schnell einsatzbereit und arbeiten leistungsstark, kraftstoffsparend sowie verschleißarm. Und, was für Bediener zählt: **Die Arbeit geht leichter von der Hand!**

ergonic®
inside 3



Pumpen mit Köpfchen
Wenn unsere Kernpumpen das Herz der Putzmeister Maschinen sind, ist die Ergonic® 3 der Kopf.

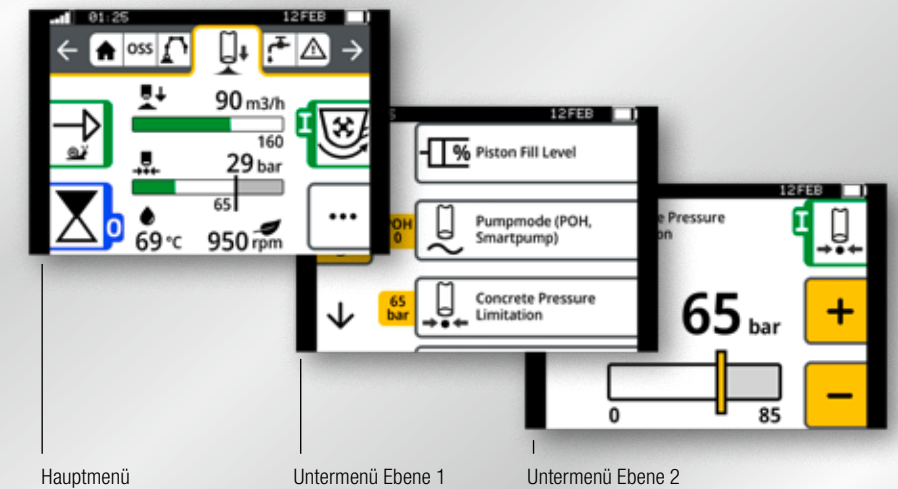


Die neue Ergonic® 3 – schnell, verständlich und sicher

- Durchgängiges Bedienkonzept bei allen Putzmeister Produkten mit gleichen Funktionen und Darstellungen – ob an der Funkfernsteuerung (FFST) oder am Ergonic Graphic Display (EGD)
- Intuitives Arbeiten und schnelles Reagieren durch die verständliche Menüstruktur und die intuitiv angeordneten Funktionen
- Volle Übersicht über den Maschinenstatus an der FFST und am EGD (inkl. Ventile, Sensoren, LEDs an den Sicherungen)
- Detaillierteres Fehlermanagement zum schnellen Erkennen und Beheben von Fehlern – auch ohne Putzmeister Techniker
- Mehrstufiger Notbetriebssatz hält die Maschine unter härtesten Bedingungen und in nahezu jedem Fall am Laufen.

Die Übersicht behalten – in jeder Lage

- „Statisches Menüband“ führt verständlich durchs Menü
- Sauber und intuitiv angeordnete Funktionen
- Einfache Menüstruktur mit maximal zwei Untermenü-Ebenen
- Hauptmenü mit allen Standardfunktionen und weiterführende Details im Untermenü



Der zusätzliche Bildschirm am Schaltschrank folgt ebenfalls diesem Konzept und bietet eine Vielzahl von Informationen, Einstellungen und Optionen.

Konsequent durchgängiges Konzept an allen „Schaltzentralen“

- Die Menüstruktur auf der Fernsteuerung und die auf dem Graphic Display sind nahezu identisch.
- Hard- und Software sind an allen Bedienstellen optimal aufeinander abgestimmt.
- Die intuitive Bedienung funktioniert bei allen Putzmeister Produkten gleich – ohne viel Einarbeitungszeit.

iBC – intelligent Boom Control

Intelligente Mastkontrolle – Komfort und Präzision in ganz neuen Dimensionen

Die Leistungsstärke einer Autobetonpumpe zeigt sich auch darin, wie genau, schnell und sicher der Mast bewegt und platziert werden kann. Als Pionier in Sachen intelligente Maststeuerung hat Putzmeister bereits mit dem EBC gezeigt, wie nutzerfreundlich eine Betonpumpe sein kann.

Mit **iBC (intelligent Boom Control)** wird dieses System nun nochmal verbessert und setzt neue Maßstäbe in Bezug auf Komfort und Präzision.



Mastbewegungen auf den Punkt genau – iBC (intelligent Boom Control)

■ Unerreichter Komfort

Die patentierte iBC Steuerung macht es dem Bediener leicht, den Mast mit nur einer Hand am Joystick zu steuern. Der Endschlauch kann nach vorne, hinten oder diagonal in vorgewählter Höhe präzise verfahren werden.

■ Unerreichte Präzision

Die neueste Putzmeister-Entwicklung begeistert Bediener: Mit iBC konnte das Ansprechverhalten und die Präzision des Mastes noch einmal um 80 % gesteigert werden. Die weiterentwickelte Mastdämpfung sorgt bei hohen Fördermengen für ein stabiles, ruhiges Armpaket.

■ Unerreichte Entfaltung

Auf den jeweiligen Maschinentyp optimierte Mastbewegungen. So werden Standardbewegungen exakt, leicht und zeitsparend erledigt.



Zusätzliche Sicherheit bei komplexen Hindernissen

Für jede Gelenkposition lässt sich ein Maximal- bzw. Minimalwert festlegen. Die intelligente Teach-Funktion überträgt die Grenzwerte des höchsten Gelenkes auf alle anderen und verhindert so zum Beispiel die Kollision mit einer Hallendecke.

iSC – intelligent Setup Control

Mehr Abstützung geht nicht – iSC (intelligent Setup Control)

Mit iSC hebt Putzmeister die Standsicherheit von Betonpumpen auf ein ganz neues Level. Das System errechnet vor Ort die optimale Position für maximale Standsicherheit und maximale Reichweite.

Mit iSC auf der ganz sicheren Seite

- **Maximale Freiheit** Optimale Abstütmöglichkeit ganz nach den Platzverhältnissen vor Ort. Auch unter schwierigsten Bedingungen.
- **Maximale Reichweite** Perfektes Zusammenspiel – mit der zuverlässigen Reichweitenvorhersage kann der robuste Stahlbau der Putzmeister Maschinen optimal genutzt werden.
- **Maximale Sicherheit** 100 % Sicherheit, kein Kleingedrucktes. Garantierte Standsicherheit in jeder Situation. Bei schwierigen Bedingungen unterstützen die patentierte Absinkwarnung und die Möglichkeit des Nachstützens.



Erhöhte Limits durch FLEX Unterbau

Die Abstützung der Putzmeister Betonpumpen wurde in den vergangenen Jahren kontinuierlich flexibler und ist bereits heute bei den Schwenkbeinen voll flexibel und bietet bei den vorderen Stützbeinen eine Vielzahl an Zwischenstellungen. iSC in Kombination mit der grundlegend optimierten

Stahlgeometrie ermöglicht nun eine nie da gewesene Flexibilität. Mit den **neuen Putzmeister FLEX Unterbauten** wird das Abstützen und aufbauen der Maschine so noch einfacher und flexibler und für den Bediener so unkompliziert wie nie zuvor.



Abstützsicherheit auf einen Blick

Leicht verständliche Echtzeit-Abbildungen, intuitive Bedienung sowie Funkfernsteuerung machen das Einrichten der Baustelle schnell und unkompliziert.

M47

Verteilmast M47

Faltungsart	5-Arm Roll-Z-Faltung (RZ)
Reichhöhe	46,1 m
Reichweite	41,1 m brutto
Reichtiefe	32,4 m
Ausfalthöhe	11,1 m
Länge Endschlauch	3 m (Standard) / 4 m (eingeschränkt) ¹
Förderleitungen	DN 125
Schwenkbereich	365°

Allgemein

Abstützbreite	vorne	/ hinten
Standard	8,4 m	/ 9,3 m
OSS	5,6 m	/ 6,9 m
iSC	2,6 – 8,4 m	/ 2,6 m – 9,3 m
Gesamtlänge	11,9 m	
Höhe	unter 4,0 m	

¹ z. B. nicht mit EQV und geteiltem Endschlauch ohne Fallbremse

Abstützbreite bezogen auf Mitte Stützfuß

Ausstattungsvarianten

Um die Auswahl der zahlreichen Konfigurationsmöglichkeiten zu vereinfachen, stehen drei umfangreiche Ausstattungsvarianten zur Verfügung.

Standard Ausstattung

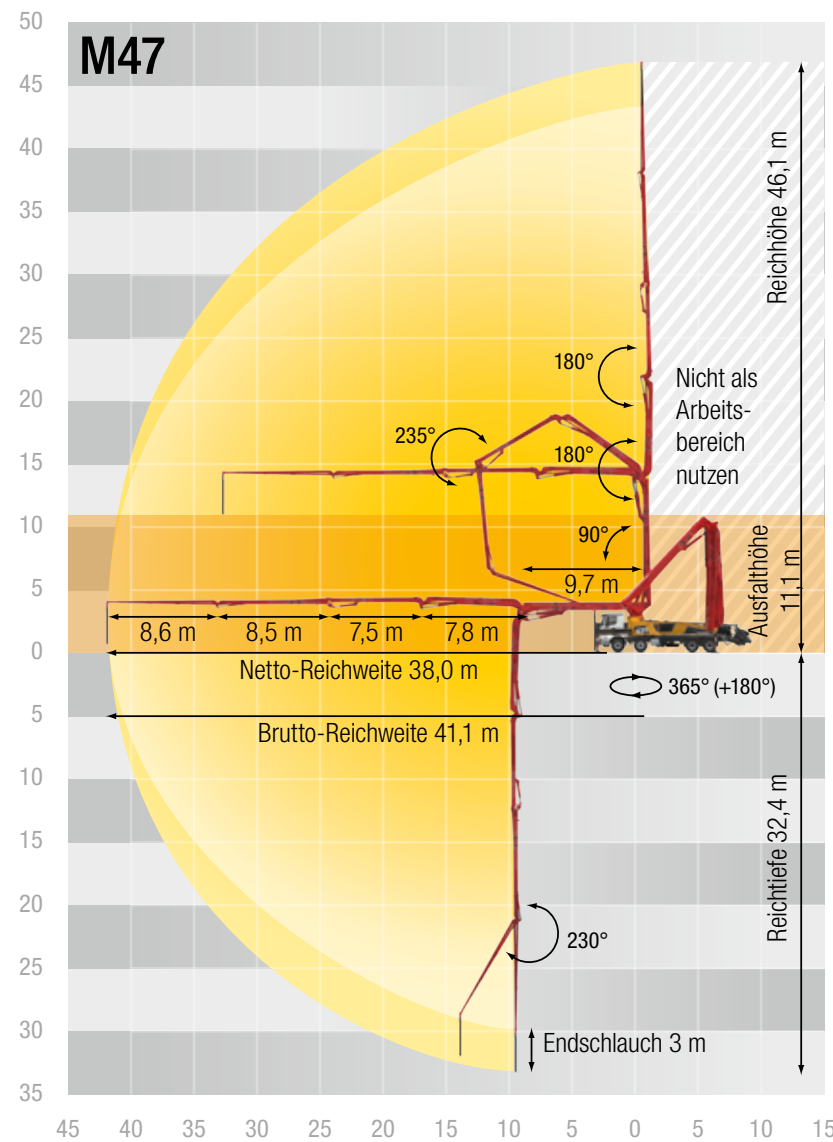
Diese Ausstattung beinhaltet Komponenten, die Putzmeister als ökonomischen Standard für das effektive und sichere Arbeiten betrachtet. Kombiniert mit dem Optionspaket „DE/EU Straßenzulassung“ ist die Maschine für den Einsatz in ganz Europa bereit.

High Line

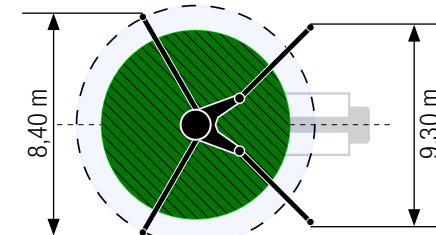
Erleichterte Bedienung, reduzierte Wartungskosten und mehr Lichtkomfort werden mit der High Line möglich.

Exclusive Line

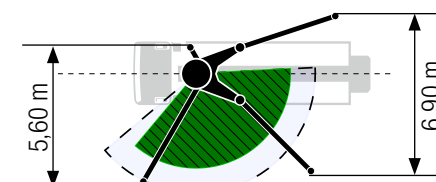
Diese Linie stellt die höchste Ausstattungsstufe dar, die Putzmeister anbietet! Sie enthält ausgewählte Premiumkomponenten.



Standard – Vollabstützung

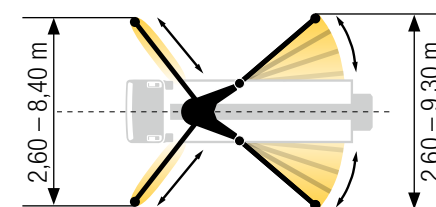


OSS* – Einseitige Abstützung



* nicht EWR, keine CE-Kennzeichnung

iSC** – Vollflexible Abstützung



** EWR, CE-Kennzeichnung



Auf Putzmeister bauen – in Service, Teilen, Schulungen

Alles, was guten Service auszeichnet

Eine schnelle Hilfe, zielführende Beratung und zuverlässige Versorgung mit Original Putzmeister Zubehör und Teilen – und das weltweit in über 120 Ländern. Das verstehen wir bei Putzmeister unter erstklassigem Service.

Optimal aufgestellt, um Sie zu unterstützen

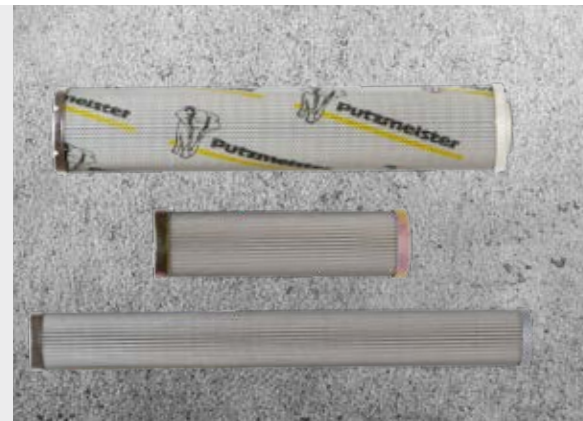
Dafür qualifizieren wir unsere Servicetechniker kontinuierlich, sorgen für ein engmaschiges Informationsnetzwerk sowie modernstes Equipment und orientieren uns konsequent an den Bedürfnissen unserer Kunden.

Dank modernster Technik verfügen unsere Mitarbeiter im Bedarfsfall über alle relevanten technischen Informationen zu Ihrer Maschine. So können wir Sie optimal bei Notfällen, Instandsetzungen oder mit einer präventiven Wartung unterstützen.



Originalteile für maximale Verfügbarkeit

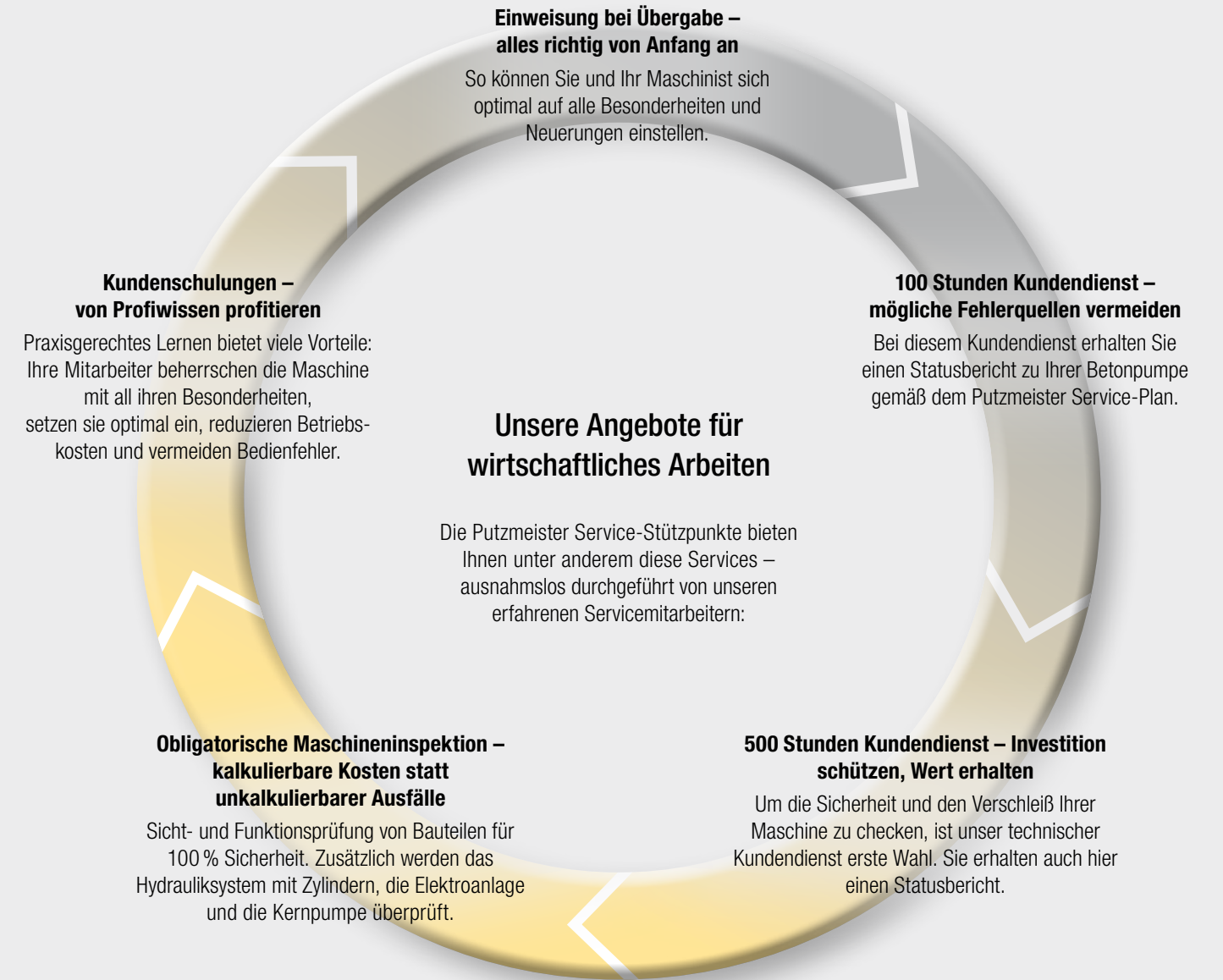
Selbstverständlich verwenden wir in unseren Werkstätten ausschließlich Putzmeister Originalteile. Denn nur so können wir eine kontinuierliche und im Verbund überprüfte Qualität garantieren. Und Sie können absolut sicher sein, dass Ihre Maschine die harten Anforderungen mit maximaler Leistung und Verfügbarkeit meistert.



Premium in Qualität und Kundennähe

Für Sie gibt es im Bedarfsfall zwei Möglichkeiten: Entweder das Service-Team kommt zu Ihnen oder Sie bringen Ihre Maschine in eine unserer Service-Werkstätten. Modernste Werkzeuge, Software-Analyse-Tools und Originalteile sorgen dafür, dass Ihre Maschine umgehend wieder einsatzbereit ist.

Alle Putzmeister Werkstätten und die Werkstätten unserer internationalen Putzmeister Partner arbeiten nach unserem hohen Qualitätsstandard. Insbesondere wenn es darum geht, Herstellerüberprüfungen und Abnahmen gemäß Vorgaben durchzuführen.



Unser Schulungs- und Seminarangebot

Für Betonpumpen-Maschinisten

- Aus- und Weiterbildungs-Seminare Betonpumpen
- Aus- und Weiterbildungs-Seminare PUMI® mit Kolben- und Rotorpumpe
- Regional-/Firmenseminare (in Ihrer Region oder bei Ihnen vor Ort)

Für Betonpumpen-Mechaniker

- Aus- und Weiterbildungsseminare Betonpumpen

Für Betonpumpen-Maschinisten und -Mechaniker

- Praxistage in Aichtal
- Schulung: Übergabe und Einweisung, Training on the Job

Für Werkstattleiter und Meister

- Übersicht über aktuelle Entwicklung der Putzmeister Betonpumpen
- Qualifizierung der Kundenwerkstätten für notwendige Instandhaltungsarbeiten

Weitere Infos erhalten Sie unter: www.pm-akademie.de



M47 auf einen Blick

- **Unter 32 t Gesamtgewicht** inkl. ausreichender Reserven für Zuladung und Betriebsstoffe
- **Ruhiger 5-armiger Verteilermast** durch intelligente Verlegung der Förderleitung und den harmonischen Verlauf der Stahlstruktur
- **Effizientes Arbeiten** durch eine konsequent durchdachte Ergonomie und Ergonic® 3, der innovativen Steuerungshard- und -software
- **Maximale Sicherheit** dank umfassender Berücksichtigung der gültigen Normen und Standards
- **Servicefreundlich** durch optimale Zugänglichkeit und konsequentes Schraubkonzept
- **Minimale Servicekosten** durch wartungsfreie Bauteile, standardisierte Verschleißteile (z. B. nur 4 Standard-Bogentypen) und geringerer Mengen an Betriebsstoffen
- **Der I-Rahmen folgt den Verwindungen des Chassis:** weniger Verspannungen und längere Lebensdauer
- **Flexibles, platzsparendes TRDI-Abstützsystem**, insbesondere stark reduzierte Abstützbreiten beim Einsatz von OSS und iSC



Hinweis: Die Abbildungen im Prospekt entsprechen nicht zwingend dem Serienumfang der Maschinen.
Weiterführende Prospekte: Ergonic® 3 CT 5013



Putzmeister Concrete Pumps GmbH

Max-Eyth-Straße 10 · 72631 Aichtal

Postfach 2152 · 72629 Aichtal

Tel. +49 (7127) 599-0 · Fax +49 (7127) 599-520

pmw@putzmeister.com · www.putzmeister.com

