

Pompe à béton

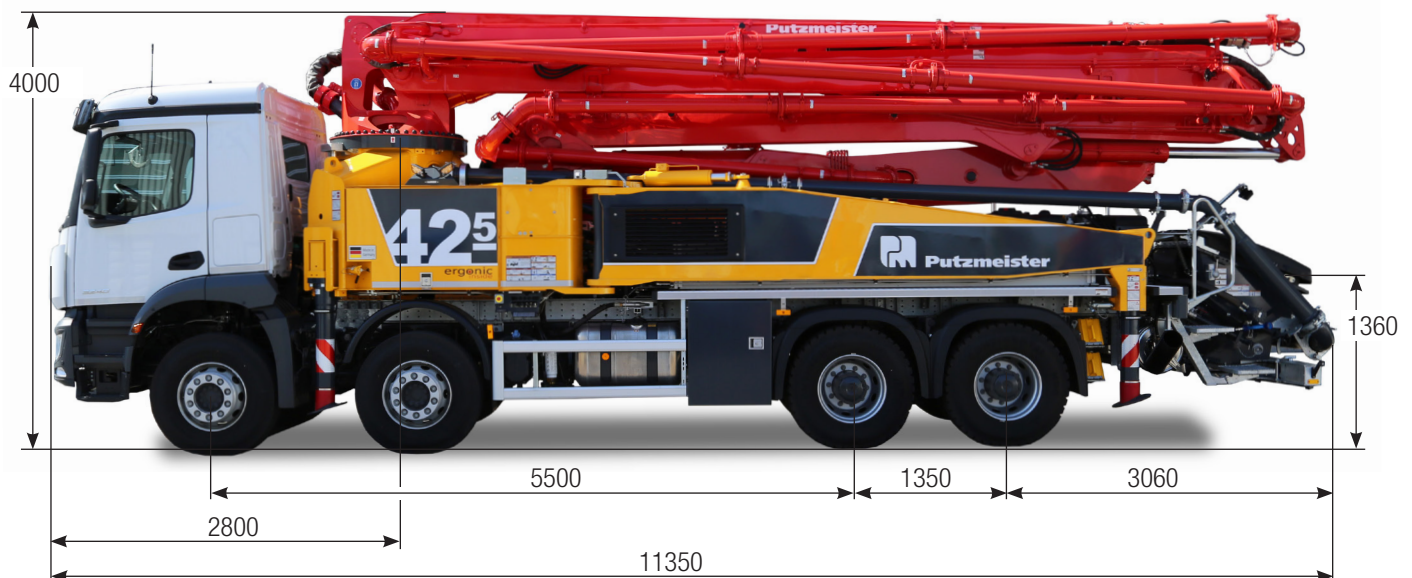
BSF 42-5.16 H

Débit jusqu'à 170 m³/h
Pression jusqu'à 130 bar*



.16 H LS
.17 i LS

ergonic[®]
inside 3



Nota : Exécution standard. Dimensions et poids variables suivant châssis, pompe et équipement.
Dimensions en mm, exemple du modèle MB Arocs 3240.
Les illustrations comportent des équipements optionnels.

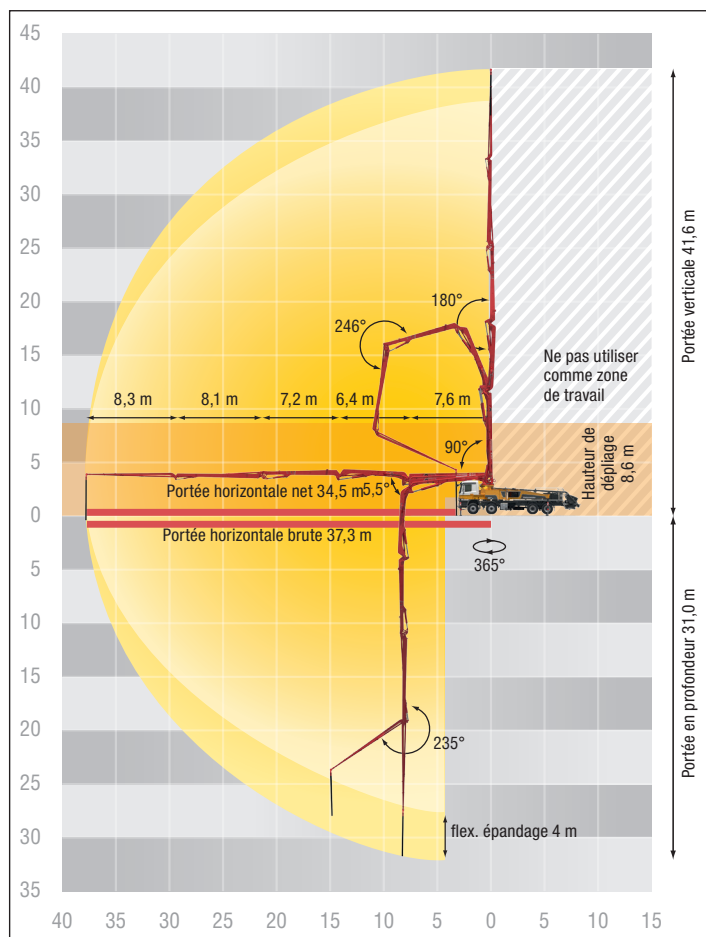
Caractéristiques techniques

Mât de distribution M 42-5		
Nombre de bras		5
Portée verticale	m	41,6
Portée	brute	m 37,3
	nette	m 34,5
Profondeur max.	m	31,0
Hauteur dépliage	m	8,6
Long. flex. épandage	m	4
Pliage		RZ
Tuyauterie		DN 125

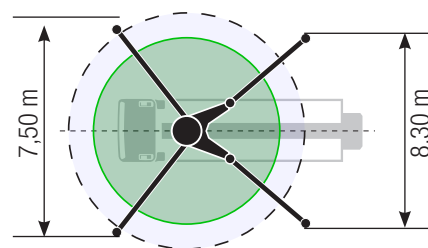
Pompe		BSF	.16 H	.16H LS	.17 i LS
Côté tige	Débit	m ³ /h	160	-	-
	Pression	bar	85	-	-
	Coups	1/min.	31	-	-
Côté semelle	Débit	m ³ /h	108	160	170
	Pression	bar	130*	85	85
	Coups	1/min.	21	26	27
	Cylindre	Ø mm	230	250	250
	Course	mm	2100	2100	2100

*) Tuyauterie de flèche maxi 85 bars.
Toutes données maxi théoriques.

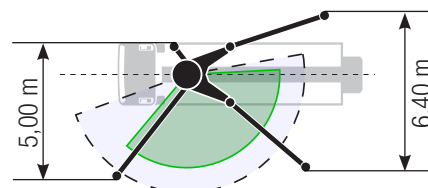
BSF 42-5 Abaque portée, stabilisation



Standard – Stabilisation totale



OSS – Stabilisation partielle G/D



Les dimensions dépendent de la configuration.
La largeur de stabilisation se réfère au centre de la jambe de support.

Equipement Standard Line

Stabilisation

Plaques d'appui (4x), dans 2 magasins

Stabilisation intégrale

Systèmes de commande

Agitateur par commande radio et locale

EOC 2.0 (Ergonic Output Control)

Ergonic 3 système de commande

Ergonic Graphic Display 9,7"
incl. Ergonic Diagnose Interface

Télécommande radio avec écran

Trémie

Arrêt automatique de sécurité de l'agitateur,
surveillance RFID

Commutation vitesse tube S rapide/lent

Coude rabattable avec orifice de nettoyage

Couvercle de nettoyage avec goupille

Cylindres béton chromés

Fonction agitateur automatique en
fonction de l'utilisation de la pompe

Graissage centralisé de trémie, électrique

Lunette d'usure DURO 22

Marchepied à gauche et à droite, galvanisé

Rehausse caoutchouc sur la trémie

Nettoyage

Panneau de commande au niveau de la trémie
pour le vidage de la conduite d'eau

Pompe à eau 160 l/min 25 bars

Raccord pneumatique arrière

Raccord pour le remplissage du réservoir d'eau,
des deux côtés

Réceptif balles de nettoyage

Réservoir d'eau de 700 l

Sortie d'eau sur trémie pour petites quantités (1/2")

Tuyau de lavage 8 m + 2 m avec support et buse

Tuyauterie

Flexible d'épandage 4 m DN 125

Tuyauterie béton PROLINE 1000 (1 couche)

Tuyauterie de liaison trémie/tourelle
idem celle de la flèche

Sécurité

Klaxon par bouton coup de poing, jaune

Main courante à droite

Ceillet de tractage

Raccords pour injection de secours (flèche)

Éclairage

Éclairage LED de l'armoire modulaire

Éclairage LED de la trémie

Éclairage LED de pompe/boîte à eau

Éclairage LED des panneaux de commande

Divers

Boîte à bons de livraison, plastique

Flexible hydraulique de rechange dans kit flexibles

Lot de bord

Notice d'utilisation certifiée (1 x Papier, 1 x CD-ROM),
liste des pièces de rechange

Peinture Putzmeister Standard