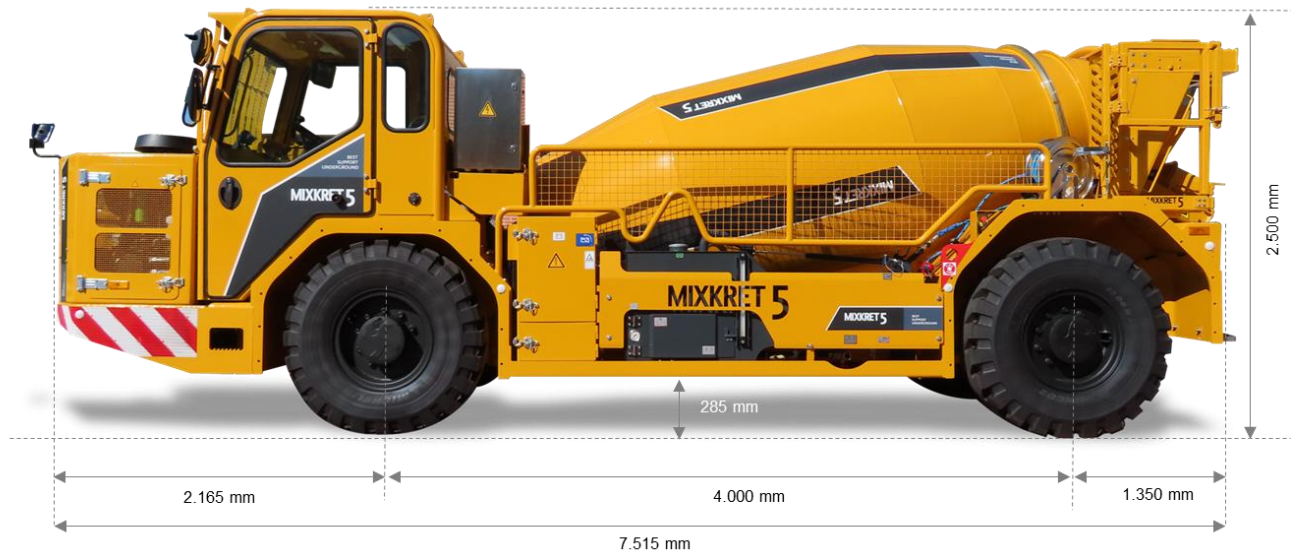
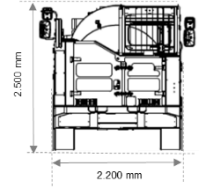


Equipo de mezclado y transporte de hormigón

Mixkret 5

Capacidad máxima de carga: 5 m³
Potencia máxima: 168 kW (225 HP) a 2.200 rpm



Nota: Documento informativo no vinculante. Los valores indicados son valores máximos teóricos. Especificaciones sujetas a cambios sin previo aviso. Las fotos e ilustraciones son meramente ilustrativas. Para información sobre opciones disponibles, consúltenos.

Equipamiento de serie

Cuba de mezclado y transporte de hormigón		
Capacidad nominal de hormigón	m ³	5
Velocidad de rotación ajustable a ambos sentidos	rpm	0 - 18
Altura de descarga	mm	1.160 - 1.369
Control de velocidad constante durante la traslación		
Apertura y cierre de la tapa antiderrame		Hidráulico
Conexión Power Pack Mixkret a Mixkret		
Cuentalitros de agua		

Control remoto		
Cable	m	6

Motor Diesel		
EU-Stage IIIA	kW (HP)	168 (225)

Vehículo off-road de tracción integral Putzmeister		
Peso (sin/con carga)	kg	11.500 / 23.500
Pendiente máx. traslación (longitudinal/ trasversal)	%	30 / 10
Transmisión		Hidrostática con motor hidráulico de caudal variable (ICVD) sin cambio de marchas

Sistema de retención electrónico		Control de velocidad para pendientes descendentes
Velocidad máx	km/h	20
Tracción		4 WD
Dirección		Hidráulica en las 4 ruedas (4WS), modo cangrejo
Frenos de servicio		Multidisco en baño de aceite en ambos ejes, de accionamiento hidráulico con dos circuitos independientes
Freno de parking (negativos)		En ambos ejes, discos interiores tipo SAHR, de accionamiento hidráulico
Sistema de liberación freno de parking en caso de emergencia		Accionamiento hidráulico con bomba manual
Focos de traslación (x9 LED)	W	35
Rotativo LED		
Equipo eléctrico (x2 baterías)	V / Ah	12 / 100
Depósito de aceite	l	238
Depósito Diésel	l	265
Válvula de corte de combustible		Manual

Cabina		FOPS/ROPS con reja de protección frontal
		Cristal frontal con limpiaparabrisas y ventana lateral con cristal abatible
		Panel de control y monitor de cámara trasera
Asiento		Suspensión mecánica con detector de presencia del operador
Cámara trasera		Visión nocturna

Ruedas de minería		Michelin XMine D2 12.00 R20
Sistema de engrase centralizado		Automático

Bomba de agua de alta presión para limpieza		
Incluye pistola y enrolla-mangueras		
Presión máx.	bar	200
Caudal	l/min	30
Manguera	m	15
Depósito de agua	l	200

Bomba de agua de baja presión		
Con conexión a cuba desde depósito de agua o toma externa		
Presión máx.	bar	6,6
Caudal	l/min	273
Diámetro manguera	mm	25

Equipamiento opcional

Cabina		
Puerta sin cristal		
Puerta con cristal y acristalamiento completo		Incluye HVAC
Asiento alternativo		Suspensión neumática PRIMO L
Ruedas		
Ruedas de minería		Con relleno de espuma (Michelin XMine D2 12.00 R20)
Rueda de repuesto		Según configuración
Soporte atomillado para rueda de repuesto		
Sistema de supresión de incendios		
ANSUL		Manual
ANSUL		Mixto
DAFO		Mixto
Para el cuadro eléctrico		
Kit de aditivo		
Bomba de aditivo de trasiego	l/h	600 - 1000
Depósito de aditivo	l	120
Para optimización de carga/descarga		
Protección rodadura para carga seca		
Tapa antiderrame para la canaleta de descarga		
Prolongación de la canaleta de descarga		
Sobretolva de descarga		
Cuba de 4 hélices (en lugar de 2) para mejor descarga en pendientes		
Para mayor seguridad		
Cortacorrientes de baterías candable		
Sistema de frenado automático a la apertura de puerta		
Kit de setas de emergencia frontales adicionales		
Paro motor diésel y traslación con setas de emergencia		
Depósito diésel de reserva 85 l		
Sistema de filtrado de alta eficiencia para aceite hidráulico		
Luces de navegación según sentido de marcha*		
*Consultad opciones disponibles o describid petición		

Radio de giro

