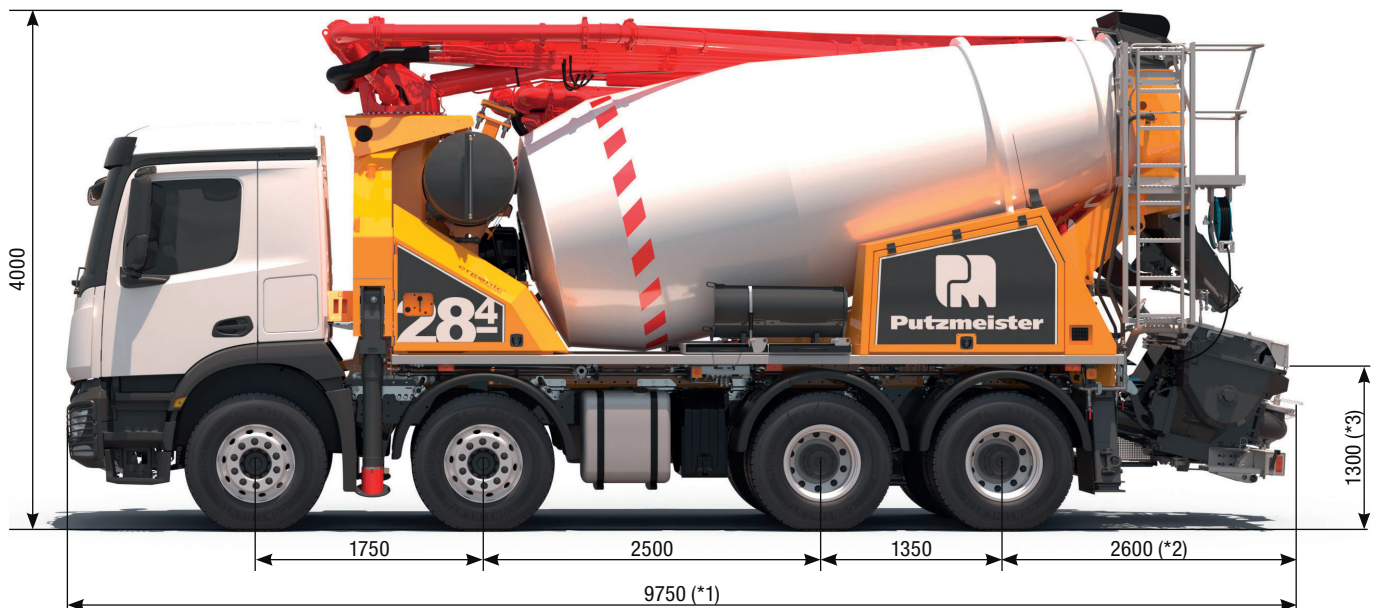


PUMI®

28-4.77 S / .67 CS / .67 Q

Malaxeur pompe à béton



		*1	*2	*3
Différentes dimensions par type de pompe	S	9750	2600	1300
	CS	9460	2310	1370
	Q	9400	2250	1350

Remarque : Version standard. Sous réserve d'erreurs et de modifications techniques.
Mesures en mm, par exemple pour MB-Arocs et PUMI S. Dimensions variables selon véhicule (voir tableau ci-contre). Les illustrations contiennent des équipements spéciaux.

Caractéristiques techniques

Bras de distribution		TMM 28-4	
Nombre de bras			4
Portée verticale	m		27,5
Portée	brut	m	23,0
	net	m	20,3
Profondeur max.	m		16,9
Hauteur de dépliage	m		6,3
Longueur flexible d'épandage	m		3
Type de pliage		Pliage en Z (Z)	
Tuyauterie		DN 100 – 4,5	

Malaxeur 7 cbm		
Remplissage nominal	m ³	7
Degré de remplissage	%	60
Vitesse du tambour	U/min	1 – 14
Réservoir d'eau	l	630

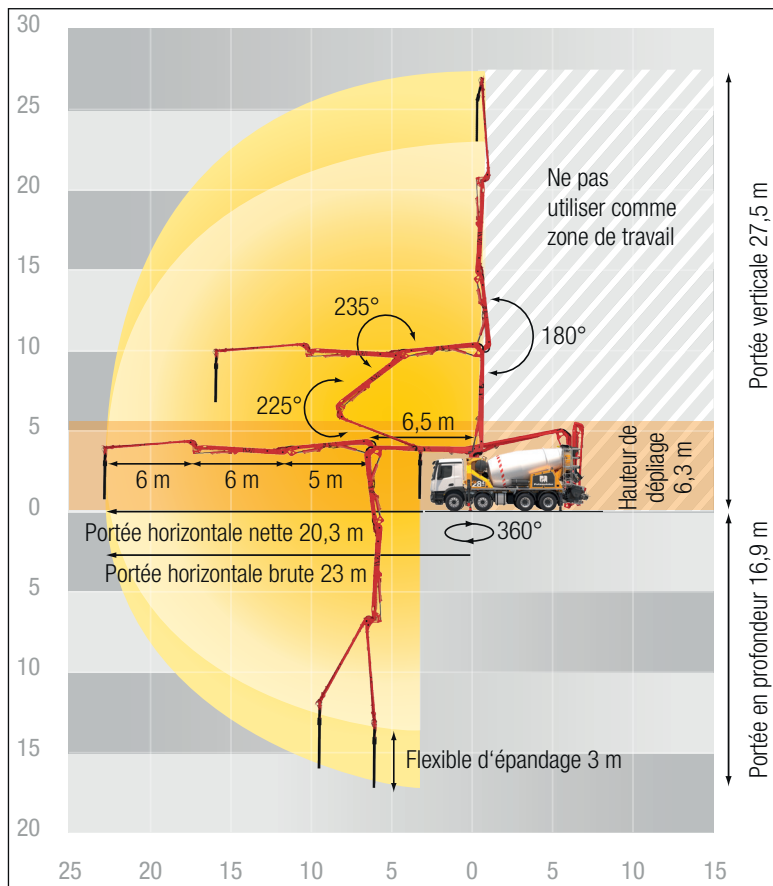
Système de tuyau en S			TMP 1007 S	
Vérins de refoulement	Ø mm		230	
Course	mm		1000	
De série : Entraînement coté semelle				
Débit de refoulement	m ³ /h		70	
Pression de refoulement	bar		75	
Coups	1/min.		28	
Option : Entraînement coté tige				
Débit de refoulement	m ³ /h		92	
Pression de refoulement	bar		51	
Coups	1/min.		37	

Système de tuyau en CS			TMP 60 CS	
Débit de refoulement	m ³ /h		56	
Pression de refoulement	bar		57	
Vérins de refoulement	Ø mm		230	
Course	mm		700	

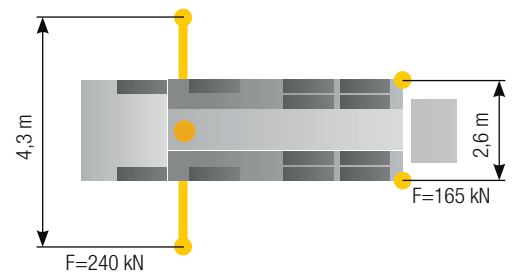
Système pompe à rotor			TMP 60 Q	
Débit de refoulement	m ³ /h		58	
Pression de refoulement	bar		25	
Tuyau de pompage	Ø mm		125	

Un débit de refoulement max. de 92 m³/h et une pression de refoulement de 75 bars peuvent être atteints.
Le débit de refoulement max. et la pression de refoulement max. ne peuvent pas être enclenchés simultanément.
Toutes les données max. sont théoriques.

Diagramme de portée



Stabilisation



Contenu de la livraison Standard Line

Agitateur sens de rotation automatique, en fonction du sens de refoulement	EOC 2.0 (Ergonic Output Control)	Raccord de pression avec orifice de nettoyage (uniquement PUMI CS)
Agitateur via télécommande et commande sur place	EPS (Ergonic Pump System)	Recouvrement de caoutchouc, trémie
Alarme flèche	ESC (Ergonic Setup System)	Réglage de la goulotte électrohydraulique
Alimentation en eau du malaxeur via télécommande et commande sur place	ESC (stabilisation complète)	Remplissage du réservoir d'eau, des deux côtés
Anneau de traction	Espace de rangement fermant à clé	Réservoir d'eau 630 l, sous pression
Anneau d'égouttement sur le malaxeur	Evacuation pour petites quantités d'eau sur la trémie (1/2")	Système bus CAN
Arbre articulé, sans entretien	Fonctionnement de l'agitateur pendant le trajet jusqu'au chantier	Télécommande, avec écran
Branchements pour l'alimentation de secours	Goulotte pivotante	Tôles d'usure pour trémie d'arrivée/de sortie et goulotte pivotante
Châssis, vissé	Graissage central trémie, électrique (uniquement PUMI S + CS)	Trémie avec 4 tôles d'extrémité spiralées
Commutateur d'appui de la flèche avec surveillance RFID	Grille de trémie	Trémie avec agitateur
Coude rabattable avec orifice de nettoyage (uniquement PUMI S)	Interface diagnostique	Tuyau de nettoyage 8 m + 2 m avec buse d'aspersion
Coupure de sécurité de l'agitateur (RFID)	Notice d'utilisation/Liste des pièces de rechange certifiées (1 box doc. 1 CD-ROM)	Tuyau d'extrémité 3 m DN100
Couvercle de nettoyage avec tige poussoir (uniquement PUMI S + CS)	Outillage embarqué y compris accessoires standards	Tuyau hydraulique de remplacement dans le kit tuyauterie
Cylindre de refoulement, chromé (uniquement PUMI S + CS)	Peinture Putzmeister Standard	Vidage trémie automatique avec capteur de remplissage
Deuxième trou d'homme avec arrêt supplémentaire du malaxeur	Pistons de refoulement "Longlife"	
Eclairage de signalisation, LED	Plaques de stabilisation (4), dans 2 magasins	
EMC (Ergonic Mixer Control)	Plateforme de nettoyage avec sécurité anti-chute	
	Point de graissage, manuel (uniquement PUMI Q)	

Voir l'offre pour le contenu détaillé de la livraison. Demandez notre offre d'option complète.