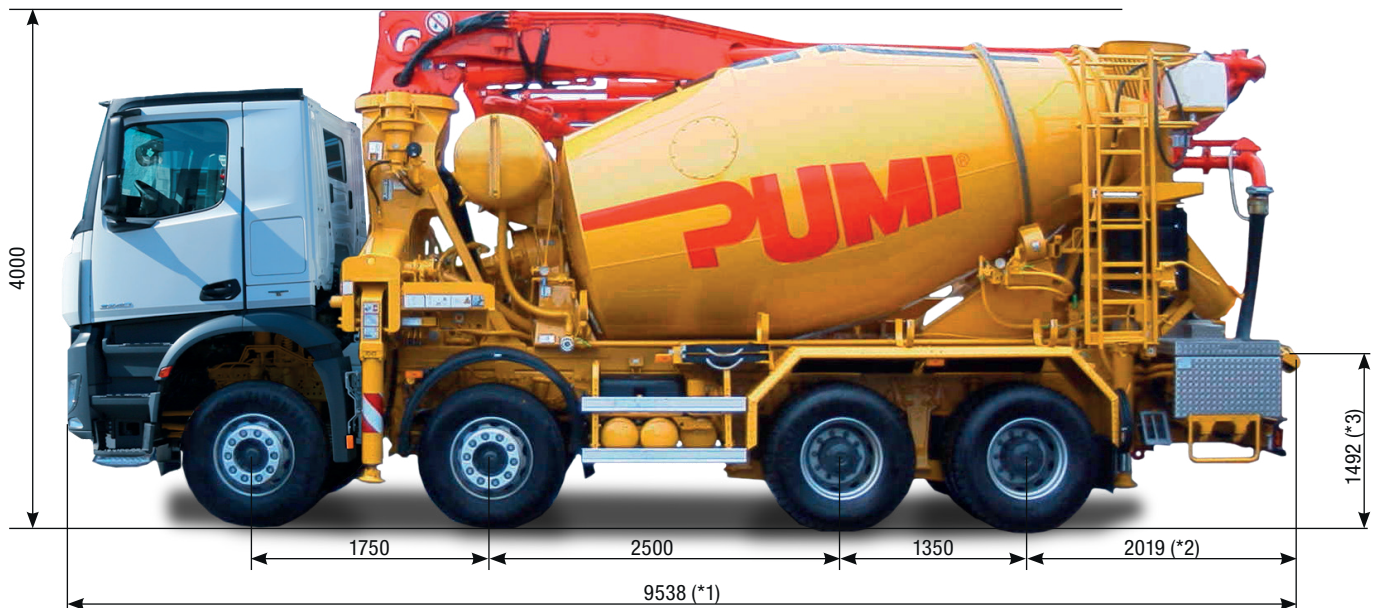


PUMI®

24-3.67 CS / Q

Malaxeur pompe à béton



		*1	*2	*3
Différentes dimensions par type de pompe	CS	9538	2019	1492
	Q	9550	2550	1400

Remarque : Version standard. Sous réserve d'erreurs et de modifications techniques.
 Mesures en mm, par exemple pour MB-Arocs et PUMI CS.
 Dimensions variables selon véhicule (voir tableau ci-contre).
 Les illustrations contiennent des équipements spéciaux.

Caractéristiques techniques

Bras de distribution TMM 24-3			
Nombre de bras			3
Portée verticale	m		23,8
Portée	brut	m	20,0
	net	m	17,6
Profondeur max.	m		12,4
Hauteur de dépliage	m		6,9
Longueur flexible d'épandage	m		3
Type de pliage		Pliage en Z (Z)	
Tuyauterie		DN 125 – 5,5	

Système de tuyau en CS TMP 60 CS		
Débit de refoulement	m ³ /h	56
Pression de refoulement	bar	57
Vérins de refoulement	Ø mm	230
Course	mm	700

Système pompe à rotor TMP 60 Q		
Débit de refoulement	m ³ /h	58
Pression de refoulement	bar	25
Tuyau de pompage	Ø mm	125

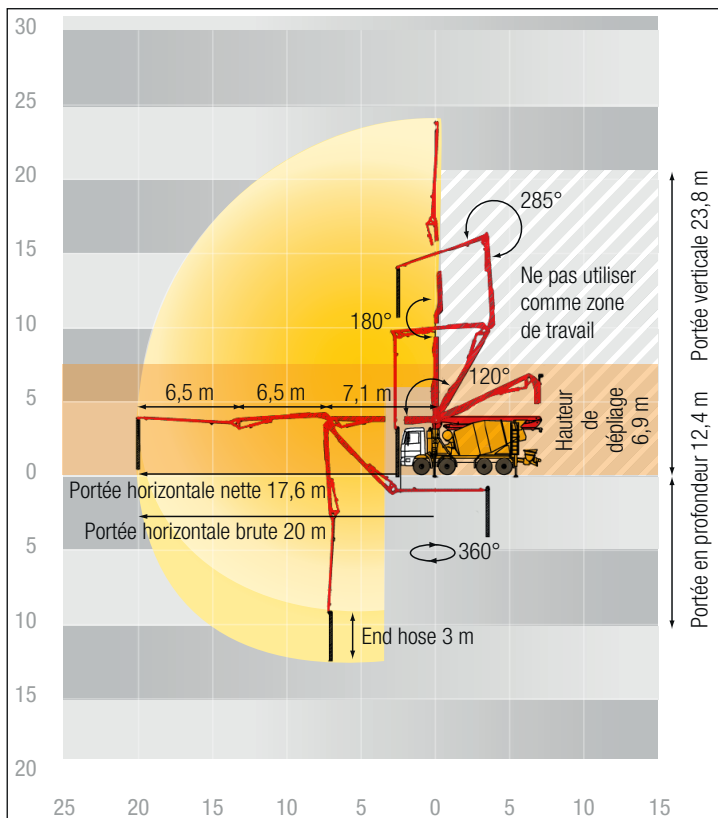
Malaxeur 7 cbm		
Remplissage nominal	m ³	7
Degré de remplissage	%	60
Vitesse du tambour	U/min	1 – 14
Réservoir d'eau	l	650

Un débit de refoulement max. de 58 m³/h et une pression de refoulement de 57 bars peuvent être atteints.

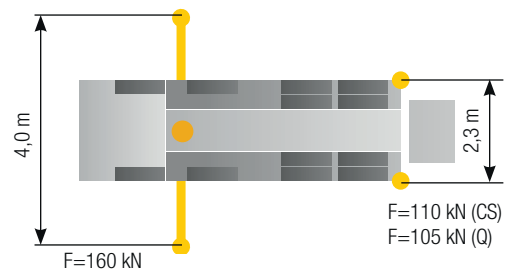
Le débit de refoulement max. et la pression de refoulement max. ne peuvent pas être enclenchés simultanément.

Toutes les données max. sont théoriques.

Diagramme de portée



Stabilisation



Contenu de la livraison équipement standard

Agitateur sens de rotation automatique, en fonction du sens de refoulement	EMC Manœuvre du malaxeur dans la cabine, sans écran	Projecteur de travail, non monté
Agitateur via télécommande et commande sur place	EOC (Ergonic Output Control)	Protection anti-projections au-dessus de la pompe principale (uniquement PUMI CS)
Ailes aluminium, pour essieu arrière	EPS (Ergonic Pump System)	Raccordement air comprimé à l'arrière
Alarme flèche	ESC (stabilisation complète)	Recouvrement de trémie, caoutchouc
Alimentation en eau du malaxeur via télécommande et commande sur place	Espaces de rangement verrouillables	Réglage goulotte hydromécanique
Anneau de dégagement	Feux de gabarit sur les côtés et à l'arrière, LED	Remplissage du réservoir d'eau, des deux côtés
Anneau d'égouttement sur le malaxeur	Feux de recul et plaque d'immatriculation intégrés dans la barre anti-encastrement	Réservoir d'eau 650 l, sous pression
Arbre articulé, sans entretien	Flexible d'épandage 3 m DN125	Robinet d'arrêt réservoir d'eau
Armoire électrique y compris interface diagnostique Ergonic, avec écran	Fonctionnement de l'agitateur pendant le trajet jusqu'au chantier	Stabilisation à l'arrière T 0
Barre anti-encastrement à l'arrière	Goulotte pivotante	Stabilisation à l'avant T 4
Collerette caoutchouc sur la trémie de la pompe à béton	Graissage central trémie, électrique (uniquement PUMI CS)	Support de tuyau pour DN 65 6x5 m (pour châssis 4 essieux)
Conduite de refoulement (1 couche) DN125	Grille de trémie	Support pour marteau et truelle
Coupeure de sécurité de l'agitateur (RFID)	Klaxon, actionnement dans le boîtier de commande	Télécommande câblée avec câble de 25 m
Couvercle de nettoyage avec tige poussoir (uniquement PUMI CS)	Notice d'utilisation/Liste des pièces de rechange certifiées (1 papier, 1 CD-ROM)	Télécommande, avec écran
Cylindre de refoulement, chromé (uniquement PUMI CS)	Outillage de bord y compris accessoires standards	Tôles d'usure pour trémie d'arrivée/de sortie et goulotte pivotante
Deuxième trou d'homme avec arrêt supplémentaire du malaxeur	Peinture Putzmeister Standard	Trémie avec 4 tôles d'extrémité spirales
Echelle, coulissante	Pistons de refoulement "Longlife" (uniquement PUMI CS)	Trémie avec agitateur
Eclairage de la plaque d'immatriculation, LED	Plaques de stabilisation (4), dans 2 magasins	Tuyau de nettoyage 8 m + 2 m avec buse d'aspersion
EMC (Ergonic Mixer Control)	Plateforme de nettoyage avec sécurité anti-chute	Tuyau hydraulique de remplacement dans le kit tuyauterie
EMC Commande du malaxeur via la télécommande	Point de graissage, manuel (uniquement PUMI Q)	Vidage trémie automatique avec capteur de remplissage
EMC Fonctions confort malaxeur via l'écran *	Poste de manœuvre arrière	
	Projecteur de travail pour l'éclairage de la trémie, monté	

Detaillierter Lieferumfang siehe Angebot.
Fragen Sie nach unserem umfangreichen Optionsangebot.