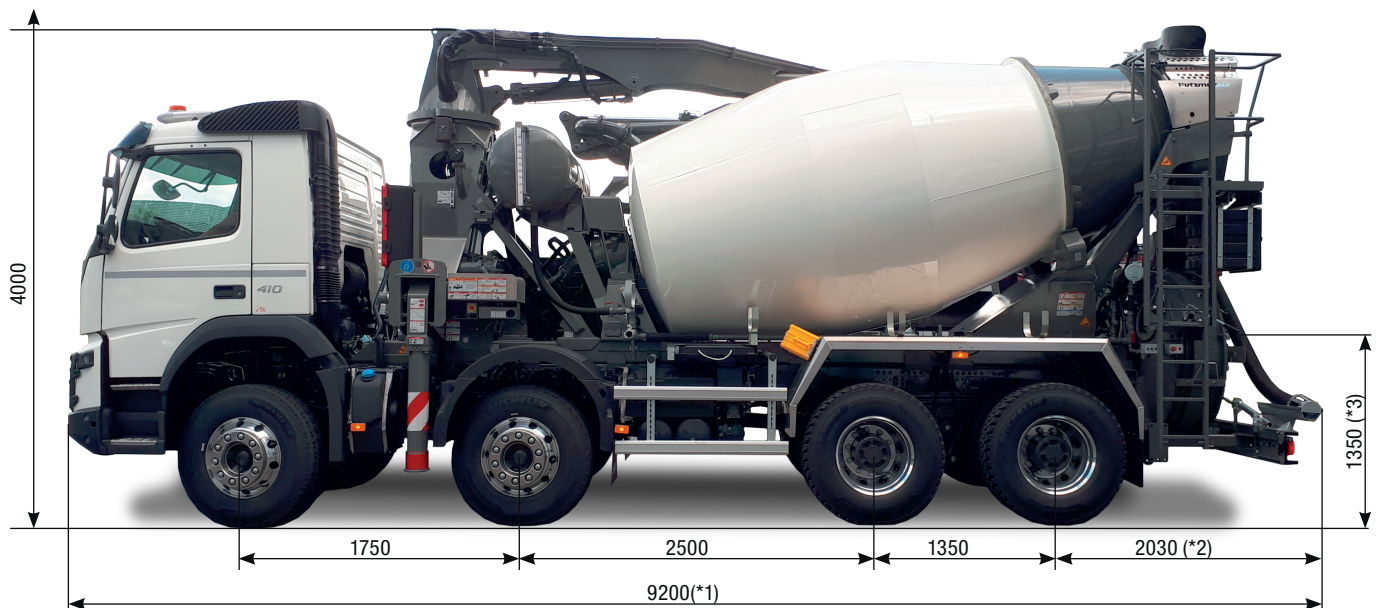


PUMI®

21-3.67 CS / Q

Malaxeur pompe à béton



		*1	*2	*3
Différentes dimensions par type de pompe	CS	9320	2175	1440
	Q	9200	2030	1350

Remarque : Version standard. Sous réserve d'erreurs et de modifications techniques.
 Mesures en mm, par exemple pour MB-Arocs et PUMI Q. L'illustration peut différer.
 Dimensions variables selon véhicule (voir tableau ci-contre).
 Les illustrations contiennent des équipements spéciaux.

Caractéristiques techniques

Bras de distribution TMM 21-3			
Nombre de bras			3
Portée verticale	m		20,6
Portée	brut	m	16,9
	net	m	14,5
Profondeur max.	m		9,9
Hauteur de dépliage	m		5,6
Longueur flexible d'épandage	m		3
Type de pliage			Pliage en Z (Z)
Tuyauterie			DN 100 – 4,5

Système de tuyau en CS TMP 60 CS		
Débit de refoulement	m ³ /h	56
Pression de refoulement	bar	57
Vérins de refoulement	Ø mm	230
Course	mm	700

Système pompe à rotor TMP 60 Q		
Débit de refoulement	m ³ /h	58
Pression de refoulement	bar	25
Tuyau de pompage	Ø mm	125

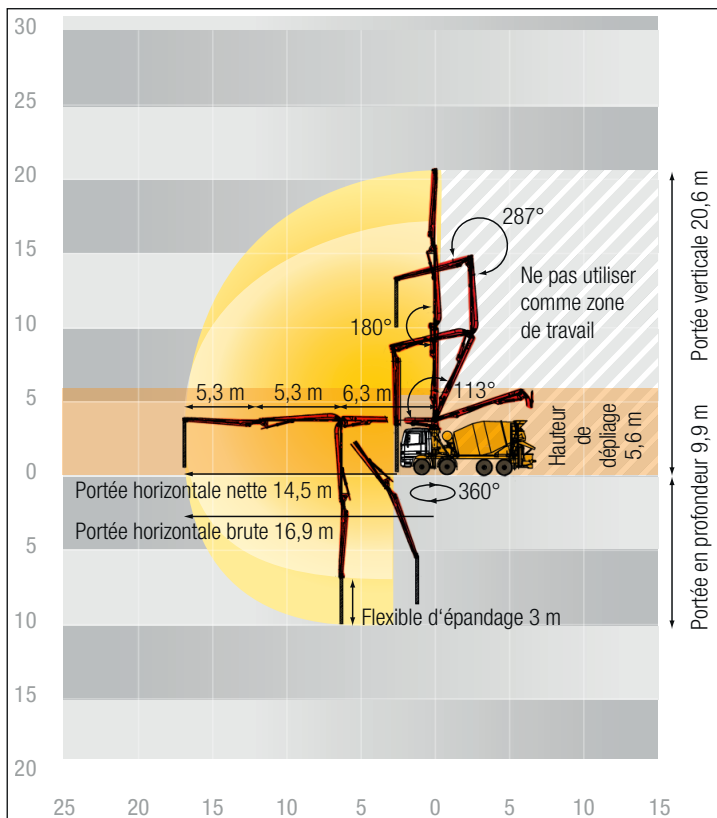
Malaxeur 7 cbm		
Remplissage nominal	m ³	7
Degré de remplissage	%	60
Vitesse du tambour	U/min	1 – 14
Réservoir d'eau	l	650

Un débit de refoulement max. de 58 m³/h et une pression de refoulement de 57 bars peuvent être atteints.

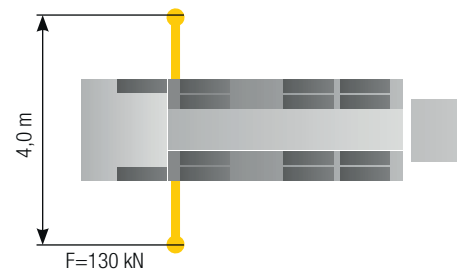
Le débit de refoulement max. et la pression de refoulement max. ne peuvent pas être enclenchés simultanément.

Toutes les données max. sont théoriques.

Diagramme de portée



Stabilisation



Contenu de la livraison équipement standard

Agitateur à commande radio et sur place	EMC Manœuvre du malaxeur dans la cabine, sans écran	Projecteur de travail, non monté
Agitateur sens de rotation automatique, en fonction du sens de refoulement	Entonnoir à béton avec agitateur	Protection anti-projections au-dessus de la pompe principale (uniquement PUMI CS)
Ailes aluminium, pour essieu arrière	EOC (Ergonic Output Control)	Raccordement d'air comprimé derrière
Alarme flèche	EPS (Ergonic Pump System)	Radio-commande avec écran
Anneau de dégagement	ESC (stabilisation complète)	Recouvrement de de trémie, caoutchouc
Arbre articulé sans entretien	Espaces de rangement verrouillables	Réglage goulotte hydromécanique
Armoire électrique y compris interface diagnostique Ergonic, avec écran	Feux de gabarit sur les côtés et à l'arrière, LED	Remplissage du réservoir d'eau, des deux côtés
Arrêt automatique de sécurité de l'agitateur	Feux de recul et plaque d'immatriculation intégrés dans la barre anti-encastrement	Réservoir d'eau de 650 l, sous pression
Arrivée d'eau par pression tambour (manuel/téléguidé)	Flexible d'épandage 3 m DN100	Robinet d'arrêt réservoir d'eau
Barre anti-encastrement à l'arrière	Fonctionnement de l'agitateur pendant le trajet jusqu'au chantier	Stabilisation à l'avant T 4
Centrale de graissage de l'entonnoir électrique (uniquement PUMI CS)	Goulotte pivotante	Support de tuyau pour DN 65 6x5 m (pour châssis 4 essieux)
Collerette en caoutchouc dans la trémie	Grille de trémie	Support pour marteau et truelle
Couvercle de nettoyage avec tige poussoir (uniquement PUMI CS)	Klaxon, actionnement dans le boîtier de commande	Tambour avec 4 tôles d'extrémité spirales
Cylindre de refoulement chromé (uniquement PUMI CS)	Notice d'utilisation certifiée (1x papier, 1x CD-ROM), listes des pièces de rechange	Télécommande câblée avec câble de 25 m
Deuxième anneau d'étanchéité sur le malaxeur	Outils de bord avec accessoires standard	Tôles d'usure pour trémie d'arrivée/de sortie et goulotte pivotante
Deuxième trou d'homme avec arrêt supplémentaire du malaxeur	Peinture : Putzmeister Standard	Tuyau de nettoyage 8 m + 2 m avec buse d'aspersion
Echelle, coulissante	Pistons de refoulement "Longlife" (uniquement PUMI CS)	Tuyau hydraulique de remplacement dans le kit tuyauterie
Eclairage de plaque d'immatriculation, LED	Plaques de stabilisation (2), dans 2 magasins	Tuyauterie de transport (1 épaisseur) DN100
EMC (Ergonic Mixer Control)	Plateforme de nettoyage avec protection anti-chute	Vidage trémie automatique avec capteur de remplissage
EMC Commande du malaxeur via la télécommande	Point de graissage, manuel (uniquement PUMI Q)	
EMC Fonctions confort malaxeur via l'écran *	Poste de manœuvre à l'arrière	
	Projecteur de travail pour l'éclairage de la trémie, monté	

Voir l'offre pour le contenu détaillé de la livraison. Demandez notre offre d'option complète.