



Putzmeister



Des performances de pointe sans compromis – la classe des 60 m

BSF 65-6 et BSF 67-5 – portée maximale, encombrement minimal

Points forts

LA CLASSE DES 60 M

PLUS DE PORTÉE

STABILISATION ENTièrement FLEXIBLES

ERGONIC® 3

MADE BY PUTZMEISTER

#1

STABILISATION –
INSTALLATION FLEXIBLE.
UTILISATION SÛRE.

#2

FLÈCHE –
PORTÉE MAXIMALE.
MOUVEMENTS PRÉCIS.

#3

ERGONIC® 3 –
COMMANDES INTUITIVES.
CONTRÔLE TOTAL.

#4

CHANTIERS –
UNE GRANDE FLEXIBILITÉ D'UTILISATION.
DES RÉSULTATS PROBANTS.

#5

SÉCURITÉ –
SÉCURITÉ POUR LES OPÉRATEURS.
PROTECTION DE L'INVESTISSEMENT.

Structure de base
et stabilisation



ENTIÈREMENT
FLEXIBLE
TRDV

UNE INSTALLATION
FLEXIBLE.
UNE UTILISATION EN
TOUTE SÉCURITÉ.

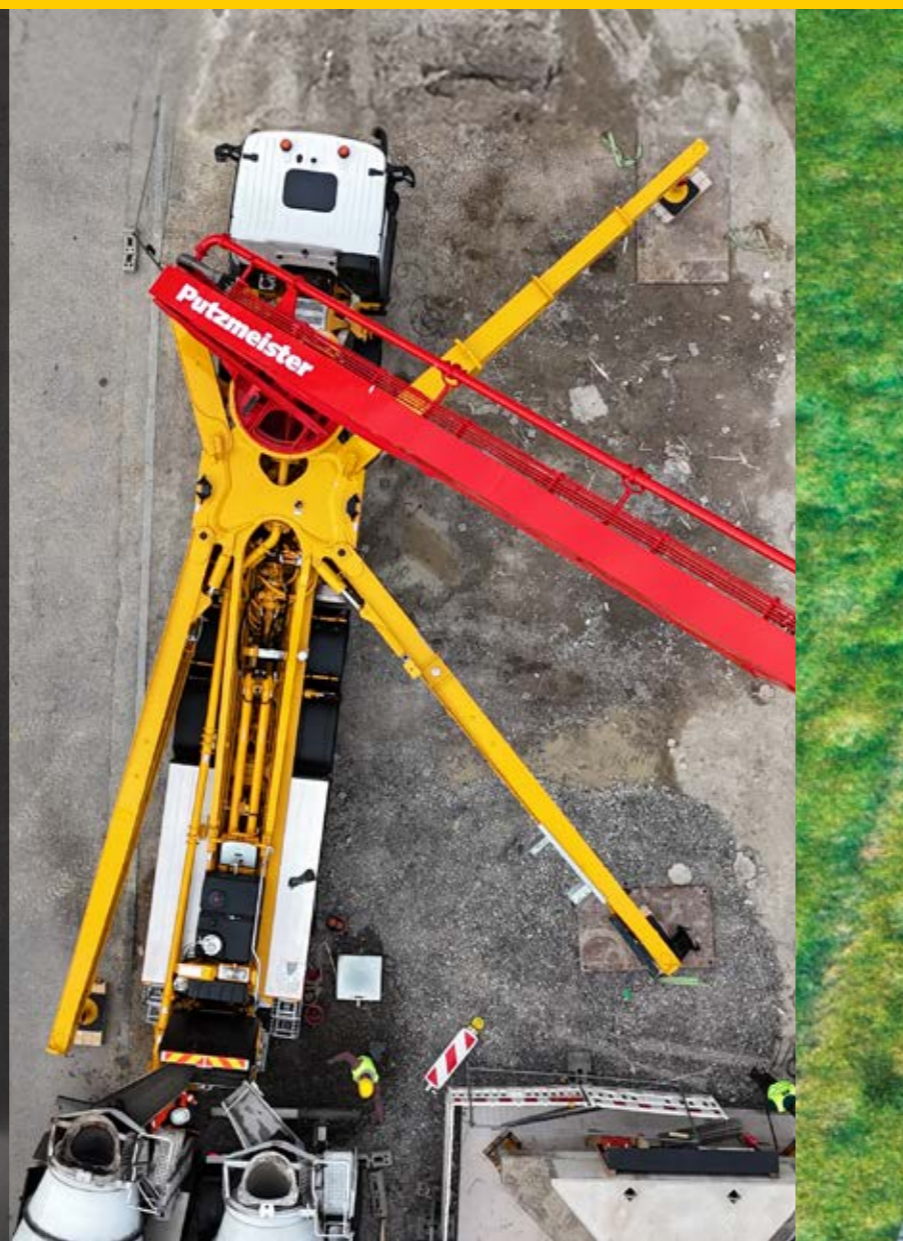


SYSTÈME TRDV

EN EXCLUSIVITÉ DANS LA
CLASSE DES 60 M

Télescopage et pivotement à l'avant, stabilisation en continu à l'arrière : pour une liberté maximale lors de la mise en place. Même sans stabilisation, la zone de travail disponible reste remarquable.

Les forces sont dissipées en toute sécurité par le support. Cela préserve le véhicule.

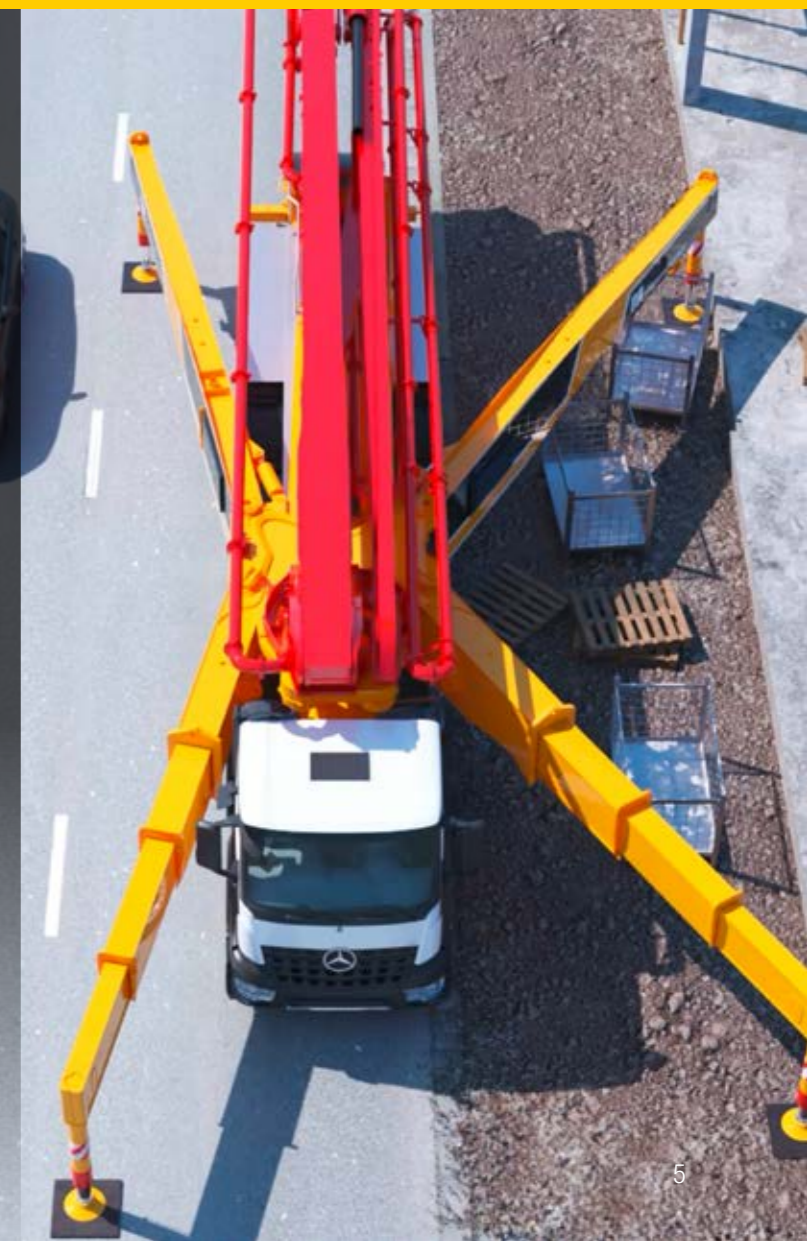


STABILISATION iSC / iSA

COMMANDE INTELLIGENTE
DES STABILISATEURS

En fonction de la stabilisation sélectionnée, le système calcule en temps réel la zone de travail sécurisée de la flèche.

Ce calcul tient compte de divers paramètres, notamment le poids du béton, ainsi que d'autres facteurs influents, afin de garantir la sécurité du travail dans toutes les conditions.





DEUX FLÈCHES – UN OBJECTIF AMBITIEUX

PORTÉE MAXIMALE. DES MOUVEMENTS PRÉCIS.

Le pliage RZ est le compromis idéal entre le pliage en R et le pliage en Z.

Simple et économique là où cela s'avère judicieux – complexe et flexible là où les avantages sont les plus importants. Pour une adaptabilité maximale et une efficacité élevée.

Grâce à sa **conception ingénieuse, aucune cabine spéciale n'est nécessaire**, ce qui simplifie la configuration de la machine et améliore la rentabilité.

iBC

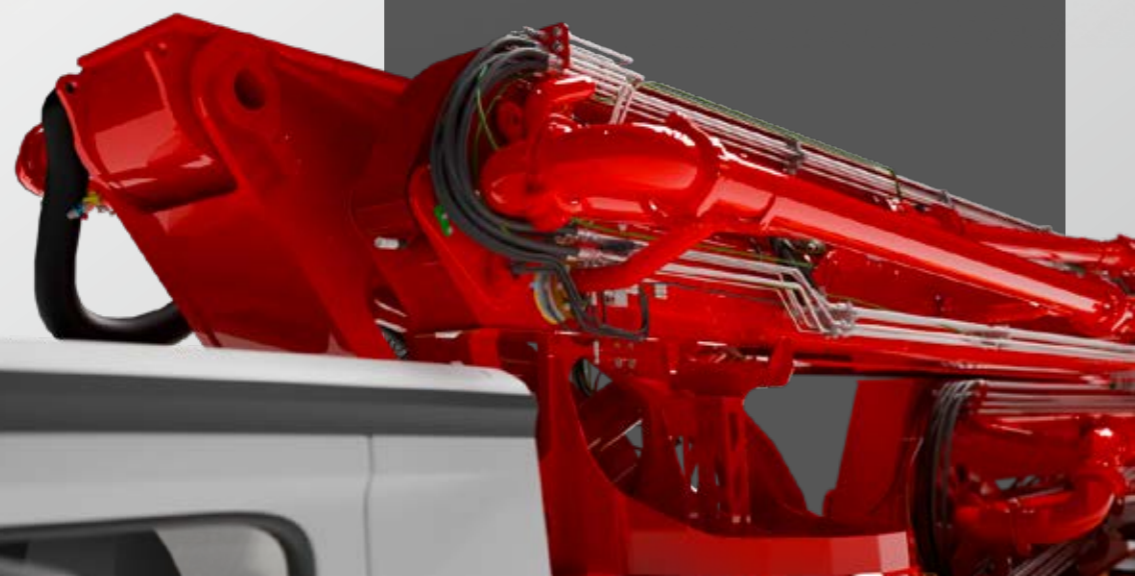
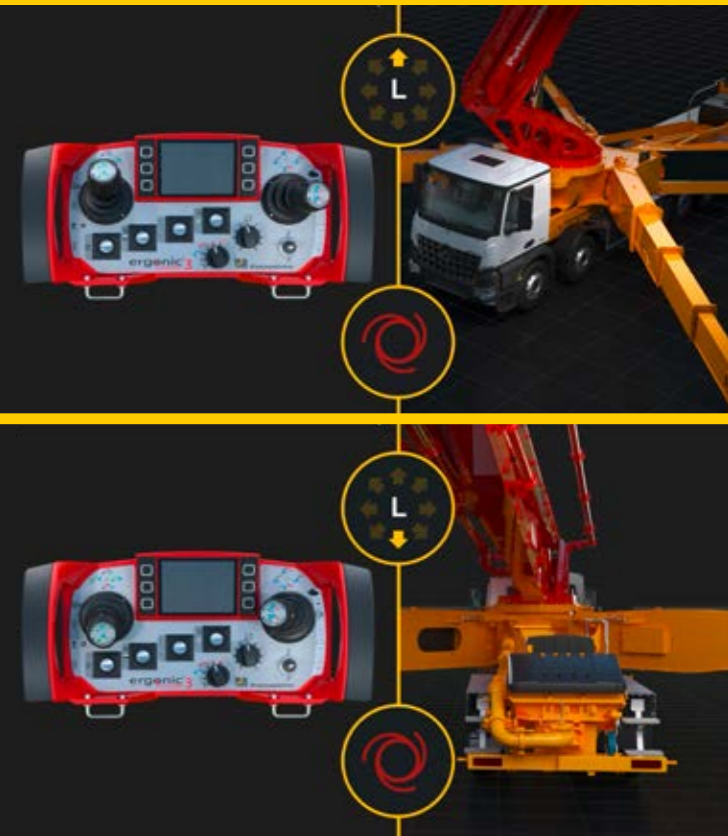
UTILISATION INTUITIVE

La commande iBC de série permet un déploiement et un repliement automatiques et sans collision de la flèche et garantit, grâce à un amortissement actif, des mouvements fluides et précis.

Toutes les fonctions de la flèche peuvent également être commandées à l'aide d'une commande à une main. Des vitesses réglables individuellement pour les sections de flèche et le mécanisme de rotation, ainsi que des segments de flèche verrouillables, améliorent le contrôle et la sécurité sur les chantiers.

Les modèles BSF 65-6 et BSF 67-5 se distinguent par le nombre de segments de flèche.

La **conception de la flèche à 6 segments**, dotée d'une **articulation supplémentaire à 90°**, offre des avantages décisifs pour le **bétonnage de dalles à grande hauteur** – pour un travail précis jusqu'au dernier point.





ERGONOMIE

QUOTIDIEN PROFESSIONNEL SANS OBSTACLES

Chaque marche, chaque poignée, chaque commande est conçue pour faciliter le travail du machiniste. Des accès ergonomiques permettent d'accéder facilement et en toute sécurité à la trémie et à la plate-forme. Un éclairage optimal sur l'ensemble de la machine permet de la mettre en place et de la faire fonctionner en toute sécurité, même dans des conditions de faible luminosité.

ERGONIC® 3

UN SYSTÈME DE COMMANDE INTELLIGENT

Ergonic® 3 garantit une expérience utilisateur homogène sur l'ensemble des produits Putzmeister. La structure des menus de la télécommande et de l'écran est pratiquement identique ; les fonctions principales sont regroupées de manière logique et facilement accessibles.



ergonic®
inside 3



ÉLÉMENTS DE COMMANDE – CONÇUS DE MANIÈRE INTELLIGENTE ET JUDICIEUSEMENT PLACÉS

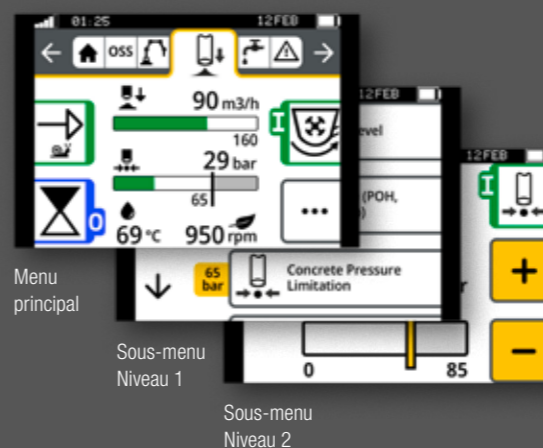
Les leviers abaissés et le clavier bien protégé par un couvercle ne sont qu'un exemple parmi tant d'autres. Lors de la mise en place des béquilles, l'opérateur a le choix d'utiliser les leviers ou les touches ; il est même possible de changer de mode de commande pendant la mise en place. L'armoire électrique est facilement accessible dans le pied de support. L'écran est placé dans une position optimale sur la boîte à outils.

PRINCIPALES FONCTIONNALITÉS

- # Allées larges et sûres et commandes directement accessibles
- # Éclairage garantissant la sécurité même dans des conditions de faible luminosité
- # Normes de sécurité au travail élevées, conformes aux normes en vigueur
- # Stabilisation au choix par levier ou clavier, changement possible à tout moment
- # Logiciel de commande intelligent avec une utilisation intuitive
- # Écran avec cache robuste et port USB idéalement placé

CONSERVER UNE VUE D'ENSEMBLE – DANS TOUTES LES SITUATIONS

- # Le "ruban du menu statique" permet de circuler dans le menu – impossible de "s'y perdre"
- # Fonctions organisées de manière claire, ordonnée et intuitive.
- # Structure des menus simple avec un maximum de deux niveaux de sous-menu.
- # Menu principal avec toutes les fonctions standards et plus de détails dans les sous-menus.



Un concept global cohérent dans toutes les "centrales de contrôle"

- # La structure des menus sur la télécommande et sur l'Écran Graphique est quasi identique.
- # Le matériel et le logiciel sont parfaitement harmonisés à tous les postes de commande.
- # L'utilisation intuitive fonctionne de la même manière sur tous les produits Putzmeister – avec peu de temps de formation.



L'écran supplémentaire de l'armoire de commande suit également le même concept et offre une multitude d'informations, de paramètres et d'options.

Versatilité



BSF 65-6 BSF 67-5

**UTILISATION FLEXIBLE.
DES RÉSULTATS
EXCEPTIONNELS.**

FONDACTIONS INDUSTRIELLES

Une portée de plus de 60 m et une pompe ILS :
pour les grandes surfaces et les bétons exigeants.



CENTRE-VILLE

Stabilisation flexible avec iSC – une zone de travail
maximale dans un espace réduit.



CONSTRUCTION DE BÂTIMENTS / CONSTRUCTION DE PONTS

La technologie IBC et les 6 segments de bras garantissent
une grande liberté de mouvement et une grande précision
lors du bétonnage des dalles.

PROTECTION DE L'INVESTISSEMENT

SÉCURITÉ POUR LES EMPLOYÉS

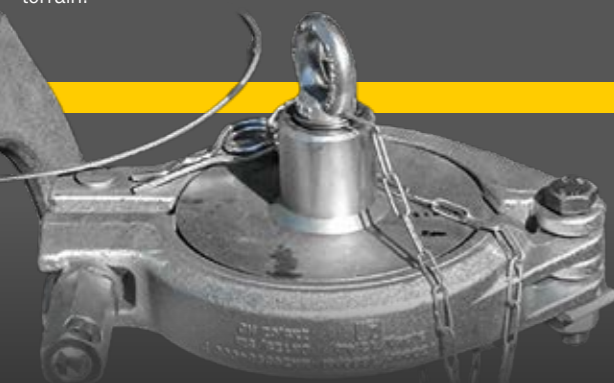
LE RESPECT DES NORMES EST LA BASE

Putzmeister respecte toutes les normes et réglementations en vigueur en matière de sécurité, de manière systématique et sans compromis.



DES DÉTAILS QUI FONT LA DIFFÉRENCE EN CAS D'URGENCE

Souvent, ce ne sont pas les grandes fonctionnalités, mais les détails bien pensés qui font la différence au moment crucial – pour le machiniste, le chantier et l'investissement. Un concept de sécurité sur lequel on peut compter sur le terrain.



CHAÎNE DE PROTECTION POUR TIGE DE NETTOYAGE

Renforce la sécurité routière et protège les véhicules qui suivent.

INTERRUPTEUR DE DÉPOSE DE FLÈCHE AVEC FONCTION D'ALERTE

Protection contre les collisions lors du transport et du passage.

SÉCURITÉ MISE EN ŒUVRE DE MANIÈRE RIGOUREUSE

De nombreux systèmes d'assistance et de surveillance sont également disponibles en option, permettant d'améliorer encore la sécurité active du machiniste, en fonction de l'utilisation, de la région et des besoins.

Plus d'aide au quotidien.
Plus de sécurité dans les situations complexes.



CROCHET DE SÉCURITÉ POUR LES TRAVAUX DE MAINTENANCE

Renforce la sécurité du technicien de maintenance lorsqu'il intervient sur la machine.



SUPPORT POUR TÉLÉCOMMANDE AVEC SIGNAL

Réduit le risque de pertes et évite des frais de remplacement inutiles.

Pompe principale et technique d'entraînement

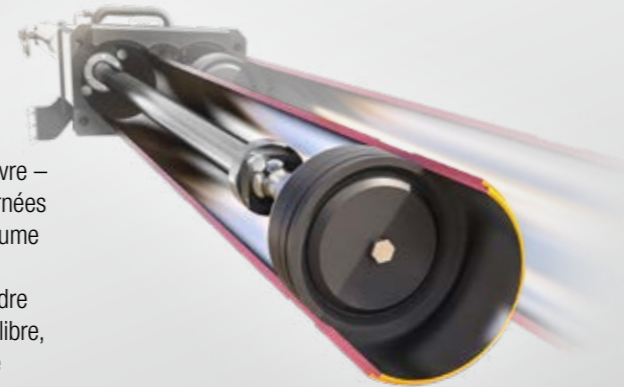
19 iLS

**POMPE PRINCIPALE
POUR DES PERFORMANCES ÉLEVÉES
ET UNE LONGUE DURÉE D'UTILISATION**



Fournit une puissance de frappe impressionnante pour les grandes tâches

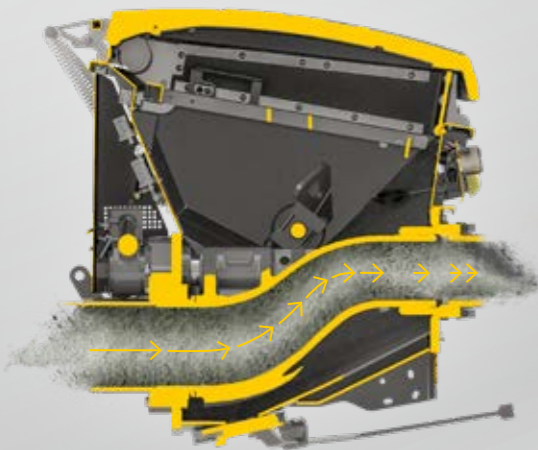
Dans la catégorie des 60 m, c'est une pompe principale 19 iLS qui est à l'œuvre – un véritable moteur de performance pour des débits élevés et de longues journées de travail. Le grand diamètre du cylindre permet de pomper un plus grand volume de béton par course, ce qui réduit le nombre de courses nécessaires. Cela signifie : moins d'usure, un pompage plus fluide et une sollicitation moindre de la flèche et du véhicule. La combinaison d'un système hydraulique à débit libre, d'un comportement de commutation optimisé et d'une commande intelligente garantit un pompage efficace et respectueux du matériau.



Type	Débit m³/h	Pression bar	Course mm	Cylindre Ø mm	Coups /min
19 iLS	150	85	2100	250	24

PRINCIPALES FONCTIONNALITÉS

- # Jusqu'à 150 m³/h à 85 bars
- # La pompe à noyau la plus durable du marché
- # Pratiquement aucune fuite / compensation de course
- # Moins de courses grâce au grand volume du cylindre
- # Construction très résistante pour les tâches les plus exigeantes
- # Coûts d'entretien, de maintenance et d'exploitation réduits
- # Durée de vie prolongée des pièces d'usure
- # Fonctionnement silencieux, moins de vibrations au niveau de la flèche et du châssis
- # Utilisation et maintenance simplifiées



EOC et durabilité



EOC

EFFICACITÉ RENTABLE

PRINCIPALES FONCTIONNALITÉS

- # Avec l'EOC : régime moteur adapté au débit
- # Jusqu'à des économies notables de consommation de carburant (selon les conditions d'utilisation)
- # Réduction des émissions sonores sur le chantier
- # Système hydraulique à débit libre avec une huile de haute qualité et un entretien réduit
- # Géométrie de pompe optimisée pour les bétons exigeants

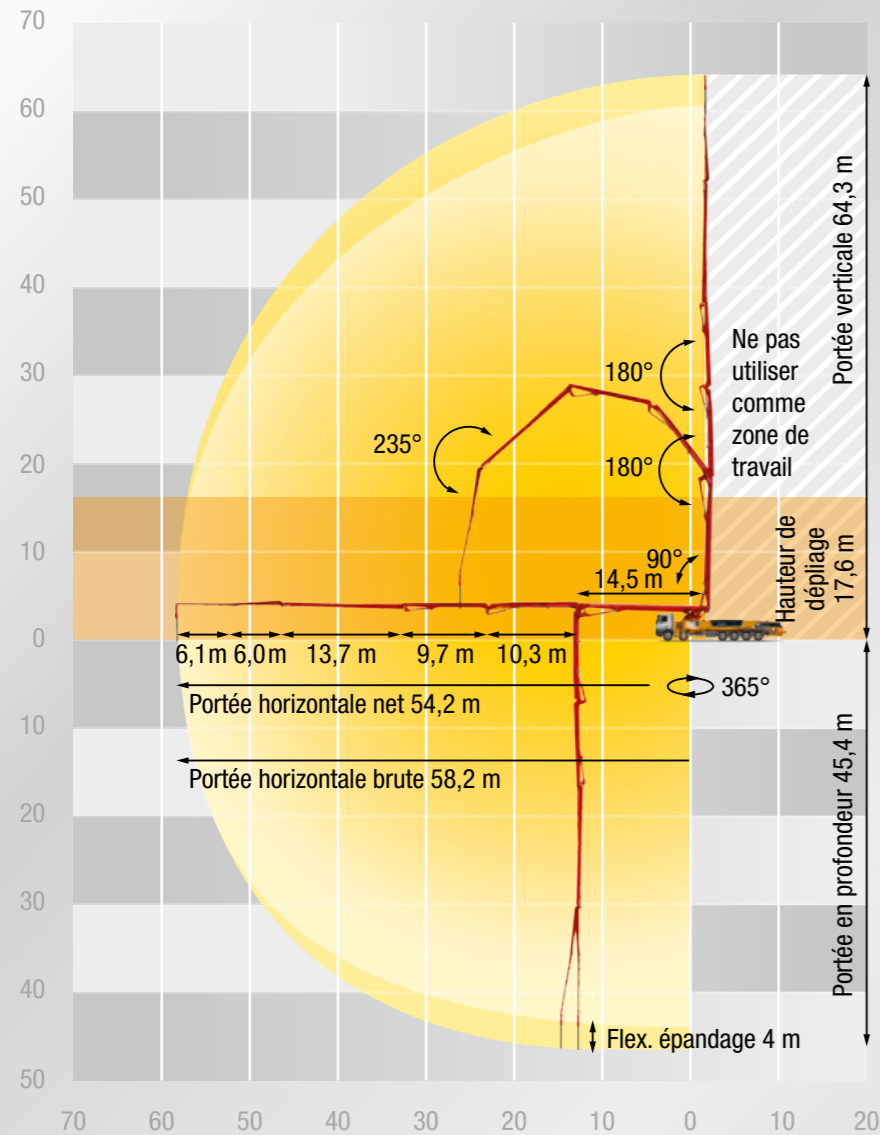
Les systèmes hydrauliques et de commande de la classe des 60 m sont conçus pour offrir un équilibre optimal entre performances et consommation.

Grâce à l'EOC (Ergonic® Output Control), le régime moteur est adapté au débit requis, ce qui réduit la consommation de carburant, le bruit et l'usure.

Parallèlement, la géométrie optimisée de la pompe et les systèmes d'étanchéité améliorés garantissent de meilleures conditions d'aspiration et une consommation d'huile réduite.

Caractéristiques techniques BSF 65-6

Caractéristiques techniques BSF 67-5



Flèche de distribution

Type de pliage	6 bras en RZ
Portée verticale	64,3 m
Portée horizontale	58,2 m brute
Profondeur	45,4 m
Hauteur de dépliage	17,6 m
Longueur flexible d'épandage	4 m
Tuyauterie	DN 125, max. 85 bar
Angle de rotation	365°

Largeur de stabilisation

Standard avant	11,5 m
Standard arrière	13,3 m
iSC avant	2,6 – 11,5 m
iSC arrière	2,6 – 13,3 m

Généralités

Longueur totale	env. 16,75 m
Hauteur inférieure	< 4,0 m

Remarque : Modèle standard. Les dimensions et poids sont fonction du véhicule, du type de pompe et de l'équipement.

Flèche de distribution

Type de pliage	5 bras en RZ
Portée verticale	66,2 m
Portée horizontale	60,1 m brute
Profondeur	47,3 m
Hauteur de dépliage	17,6 m
Longueur flexible d'épandage	4 m
Tuyauterie	DN 125, max. 85 bar
Angle de rotation	365°

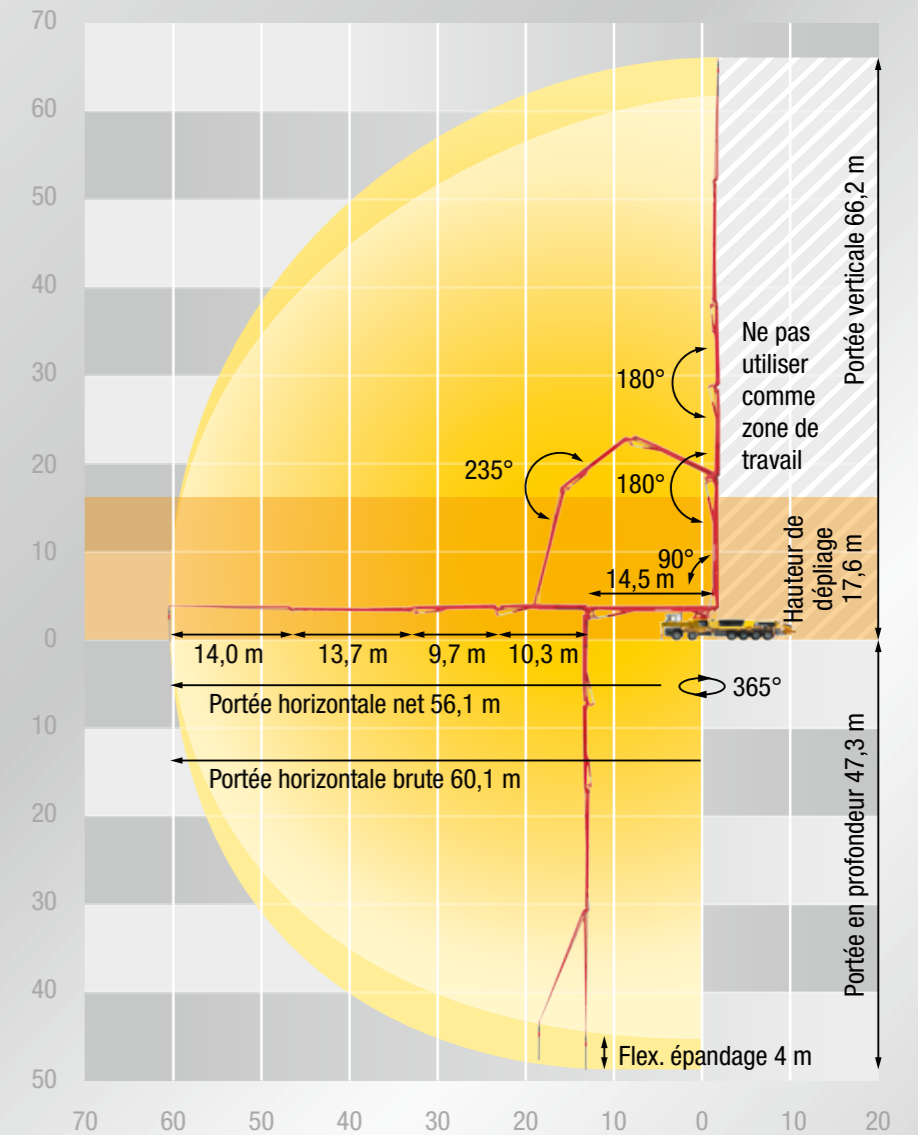
Largeur de stabilisation

Standard avant	11,5 m
Standard arrière	13,3 m
iSC avant	2,6 – 11,5 m
iSC arrière	2,6 – 13,3 m

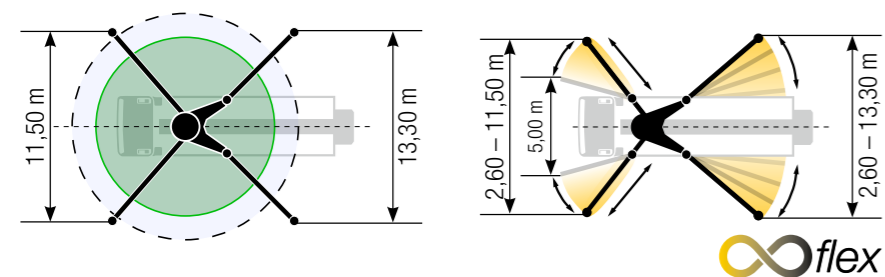
Généralités

Longueur totale	env. 16,75 m
Hauteur inférieure	< 4,0 m

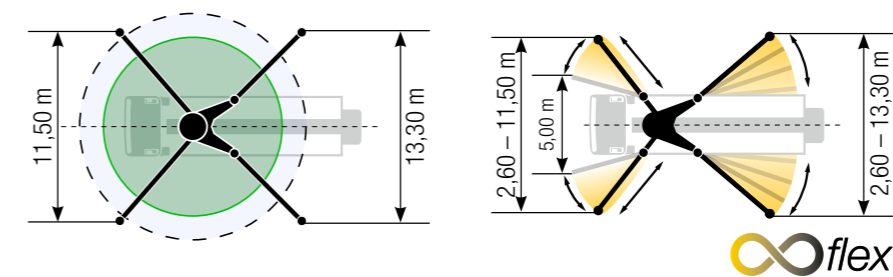
Remarque : Modèle standard. Les dimensions et poids sont fonction du véhicule, du type de pompe et de l'équipement.



Standard – Stabilisation totale iSC – Stabilisation adaptable



Standard – Stabilisation totale iSC – Stabilisation adaptable





TOUT CE QUI EST BIEN PUTZMEISTER SERVICE

Premium en qualité et proximité avec les clients

Vous disposez de deux solutions en cas de besoin : soit l'équipe SAV vient chez vous, soit vous amenez votre machine dans l'un de nos ateliers SAV.

Pièces d'origine pour une disponibilité maximale

Il va de soi que nous utilisons exclusivement des pièces d'origine Putzmeister dans nos ateliers. De plus, vous pouvez être certains que tous nos partenaires Putzmeister internationaux travaillent selon notre haut standard de qualité.

Nos offres pour un travail rentable

Formations des clients – Profiter des connaissances de pros

Un apprentissage pratique offre de nombreux avantages : Votre personnel maîtrise la machine avec toutes ses particularités, l'utilise de manière optimale, réduit les coûts d'exploitation et évite les erreurs de manipulation.

Inspection obligatoire de la machine – des coûts calculables au lieu de pannes incalculables

Contrôle visuel et fonctionnel des composants pour 100 % de sécurité. De plus, le système hydraulique et les vérins, l'installation électrique ainsi que la pompe principale sont vérifiés.



Instructions de mise en route à la livraison – Faire tout bien dès le début

Ainsi, vous et votre pompiste pouvez vous adapter de manière optimale à toutes les particularités et nouveautés.

Visite des 100 heures – Prévenir les sources d'erreur

Avec cette option, vous recevez un rapport sur l'état de votre pompe à béton conformément au programme SAV Putzmeister.

Visite des 500 heures – Protéger l'investissement, conserver la valeur

Nos techniciens SAV sont la première option pour vérifier la sécurité et l'usure de votre machine. Vous recevez un rapport sur l'état de votre machine.

VALEURS AJOUTÉES

Valeurs ajoutées

OBTENIR DAVANTAGE AVEC PUTZMEISTER



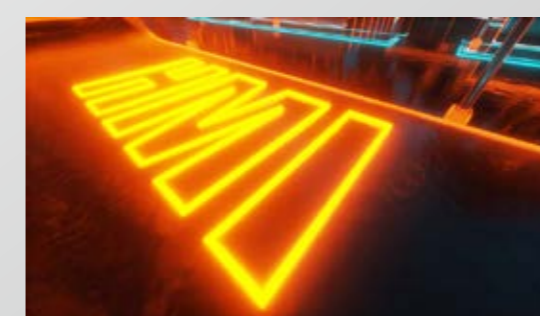
Efficacité – plus de sorties que d'entrées

- # Les pompes Putzmeister sont puissantes et fiables
- # Notre objectif pour vous : réduire les frais généraux – TCO (total cost of ownership)



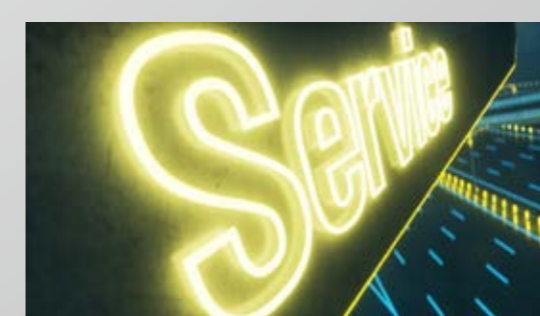
Connectivité – Le cockpit Putzmeister

- # Données en temps réel toujours visibles
- # Plus de productivité, de sécurité et de SAV
- # Éviter les immobilisations coûteuses



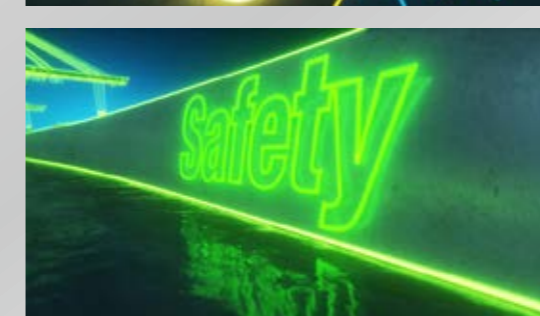
Interface homme/machine – Technique de commande Putzmeister

- # Traitement des problèmes et maintenance simples
- # Support optimal grâce à un maniement intuitif, convivial et sûr
- # Arrêts moins nombreux et efficacité accrue en intervenant rapidement sur les paramètres à modifier



SAV – Proximité maximale avec les clients dans le monde entier

- # Suivi compétent dans plus de 120 pays
- # Disponibilité maximale et approvisionnement rapide en pièces de rechange Putzmeister
- # Valeur stable sur le long terme grâce à des offres de maintenance
- # Efficacité et protection des investissements grâce à des formations dans notre propre académie



Sécurité – Concept de sécurité haut de gamme

- # Protection des pompistes et de la machine
- # Travail en toute sécurité avec un équipement de série, optimisation grâce un équipement optionnel
- # Sécurité du fait d'un simple entretien comme la révision de la machine, le contrôle des tuyaux ou de la flèche, etc.

Clair et concis

AVANTAGES DE LA CLASSE DES 60 M

- # Un système de stabilisation qui libère de l'espace – et garantit la sécurité
- # Un concept de flèche qui maîtrise la complexité, permet une grande précision et offre au machiniste un contrôle total
- # Commandes intuitives – conçues pour le quotidien sur chantier
- # Prête à l'emploi : une machine qui s'adapte au chantier – et non l'inverse
- # Une sécurité conçue de manière proactive – qui fait la différence au moment crucial



Putzmeister Concrete Pumps GmbH

Max-Eyth-Straße 10 · 72631 Aichtal / Allemagne

P.O.Box 2152 · 72629 Aichtal / Allemagne

Tel. +49 (7127) 599-0 · Fax +49 (7127) 599-520

pmw@putzmeister.com · www.putzmeister.com

