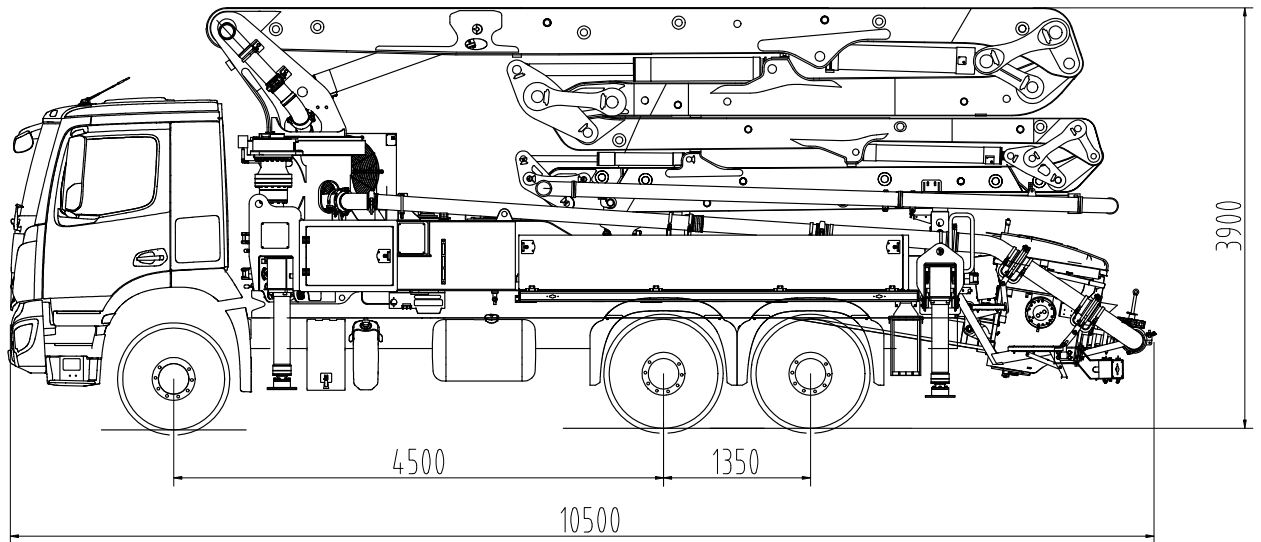


## Samochodowa pompa do betonu

## SY32 Z5-160

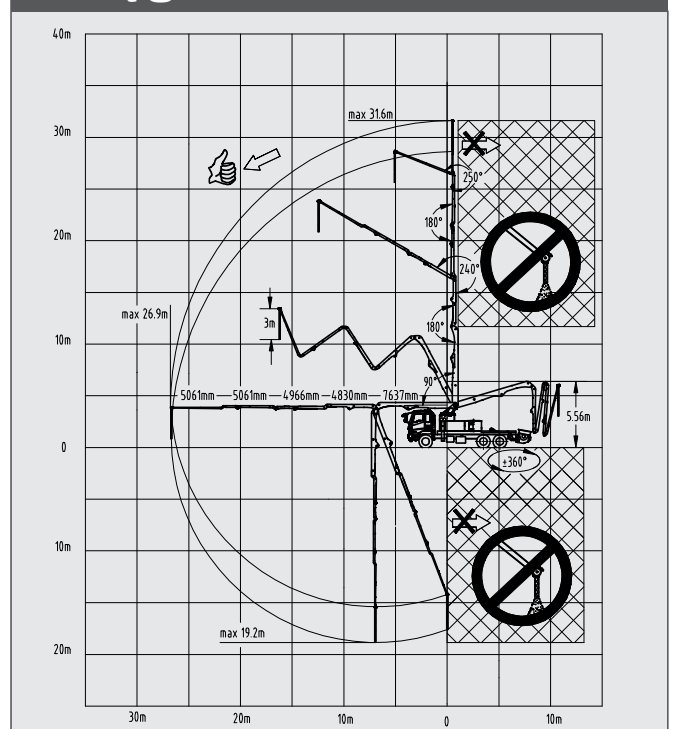


Uwaga: Wersja standardowa. Wymiary i masy zależą od pojazdu, typu pompy i wyposażenia. Tylko dla ilustracji.

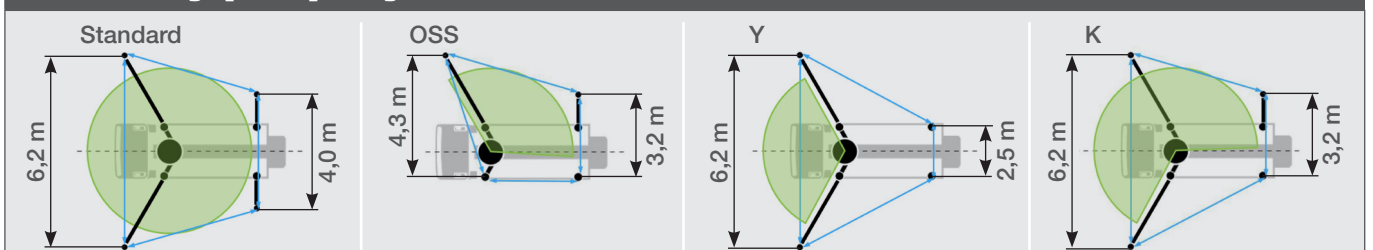
### Dane techniczne

Wysięgnik	Typ składania	5 ramion typu Z
	Zasięg pionowy	31,6 m
	Zasięg poziomy	26,9 m
	Zasięg poniżej poziomu	19,2 m
	Wysokość rozkładania	5,56 m
	Długość węża końcowego	3 m
Szerokość podpór	przód	6,2 m
	tył	4,0 m
Gabaryty	Długość całkowita	10,5 m
	Szerokość	2,55 m
	Wysokość	3,9 m
Jednostka pompująca	Wydajność	155 m <sup>3</sup> /h
	Ciśnienie	80 bar
	Skoków/min	33
	Cylinder Ø	230 mm
	Skok	1900 mm

### Zasięg



### Warianty podpory



Przewód tłoczny maks. 85 bar. Wszystkie dane maks. teoretyczne. Szerokość podpory odniesiona do środka stopy podpory. OSS i K możliwe z lewej i prawej strony

## Wyposażenie standardowe SY32 Z5-160

Podwozie	Uchwyt holowniczy
	Przekładnia rozdzielcza
Czyszczenie	Pompa wody 50 l/min 12 bar
	Wąż wodny 10 m z uchwytem
	Zbiornik wody 700 l
Rurociąg	2-warstwowy przewód tłoczny – DN 125, 5,5"
	Przewód końcowy 3 m DN 125, 5,5"
Lej	Lej do betonu z mieszadłem
	Zestaw części ściernych ze stopu twardego
	Mieszadło wyłącznik bezpieczeństwa wył., przełącznik dźwigniowy
	Wibrator na kracie leja, sterowany zdalnie radiowo i miejscowo
	Siłownik przełączający średnica = 100 mm
	Zbiornik centralnego smarowania, elektryczny
Oświetlenie	Reflektor roboczy do oświetlenia leja
	Światła obrysowe boczne
Pompa	Tłoki robocze w wersji Premium
	Cylindry robocze chromowane
	Liniowy enkoder przemieszczenia
Układ sterowania	Zdalne sterowanie radiowe proporcjonalne
	Zdalne sterowanie z kablem o długości 40 m
	Wyświetlacz interfejsu użytkownika 10" SANY SYSD
	Układ sterowania SANY TTC
Podstawa wysięgnika	Płyty wsporcze (4x) w magazynie otwarte
	Obrotowe płyty wsporcze

Bezpieczeństwo	Tylne stopnie, prawa strona
	Stopnie czyszczenia, prawy i lewy
	Klakson podwozia poprzez zdalne sterowanie na leju
	Poręcz przy tylnych stopniach
	Klakson na maszcie, przełącznik na leju
	Sygnal ostrzegawczy – maszt nie w pozycji do jazdy
Funkcje dodatkowe	Instrukcja obsługi i lista części zamiennych
	Malowanie: podstawa wysięgnika i lej w kolorze białym RAL 9010
	Malowanie: zestaw ramion i przewód tłoczny w kolorze białym RAL 9010
	Aluminiowa platforma z miejscem do przechowywania, prawa i lewa
	Panele boczne, prawy i lewy, składane
	Skrzynka na akcesoria
ZESTAW dla UE	Kontrola stabilności podparcia (system bezpieczeństwa) SSC 2.0
	Przewód końcowy z zaworem zaciskowym
	ZESTAW do homologacji do ruchu po drogach UE (oznaczenia i zabezpieczenie przeciwwjazdowe)
	Myjka wysokociśnieniowa
	Dodatkowe wsparcie Y i K

### Dostępne opcje

Malowanie klienta w dwóch kolorach (TIER 2)

Szczegółowy zakres dostawy patrz oferta.

Zmiany w materiałach i specyfikacjach mogą ulec zmianie bez uprzedzenia w ramach naszych ciągłych innowacji technicznych. Zdjęcia i ilustracje mogą zawierać dodatkowe wyposażenie. Wszelkie prawa zastrzeżone. 23 10

### Putzmeister Concrete Pumps GmbH

Max-Eyth-Straße 10 · 72631 Aichtal, Niemcy  
P.O.Box 2152 · 72629 Aichtal  
Tel. +49 (7127) 599-0 · Fax +49 (7127) 599-520  
pmw@putzmeister.com · www.putzmeister.com