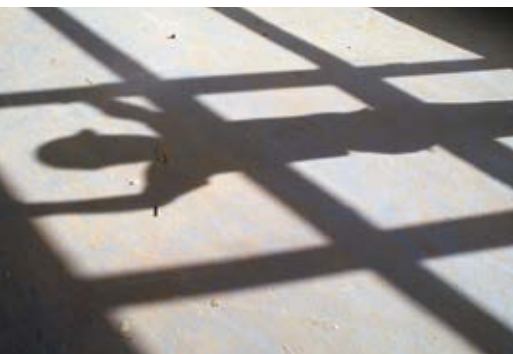




Putzmeister



Autobetonpumpen

Die intelligenten Kraftpakete

Diese Pumpen bringen (Bau-)Träume in Form

Höhe, Weite, Maße, Qualität und Wirtschaftlichkeit – komfortable Bedienung inklusive

Haben Sie als Kind mit großen Augen an einer Baustelle gestanden, um den Baumaschinen stundenlang bei der Arbeit zuzusehen? Unsere Ingenieure auch!

Die Faszination am Bauen liegt darin, dass Stück für Stück Form annimmt, was vorher nur als Idee auf einem Plan existierte. Umgesetzt von Menschen und Maschinen, die ihre Aufgabe zu 100 Prozent erfüllen müssen, damit das Projekt gelingt. Diese Faszination ist es, die hinter unserer Arbeit steckt und uns heute und in Zukunft dazu motiviert, äußerst wirtschaftliche Hochleistungsprodukte für den Hoch-, Tief- oder Ingenieurbau weltweit zu entwickeln.



Kein Einsatz ist wie der andere

Unsere Einsatzmeldungen lesen sich wie Reiseberichte. Kein Wunder, denn Autobetonpumpen von Putzmeister werden in der ganzen Welt geschätzt:

„Eisenbahn-Anschluss für Tibet – Betonpumpe fördert in 5 000 m Höhe“. Die Strapazen für Mensch und Maschine sind groß. Doch die Putzmeister-Autobetonpumpe hält in 5 000 m Höhe leicht mit.

„Ausbau am Flughafen Frankfurt am Main: Großbetonage der Rollbrücken für die neue Landebahn Nordwest“. Die Brücke West wurde durch die exakte Planung der Standorte mit 4 Großmastpumpen von Putzmeister zügig und termingerecht betoniert. Der Überbau wurde mit einer M63, einer M62 und zwei M58 in Angriff genommen.

„Oil-Raffinerie in Jamnagar: 4 Autobetonpumpen im Einsatz“. Die erste Putzmeister M42 ist zur Betonage in Westindien an einer der größten Raffinerien weltweit im Einsatz. Zusammen mit drei M36ern aus der Fahrzeugflotte pumpt die „Neue“ Tag und Nacht zuverlässig Beton.

Die Aufgaben am Bau sind so vielfältig und anspruchsvoll, da sind Spezialisten gefragt. Putzmeister hat sie – die Spezialisten und die Lösungen.



Arbeiten mit Putzmeister, weil alles passt

Eine Vision ist nur dann gut,
wenn sie umsetzbar ist –
wir machens möglich

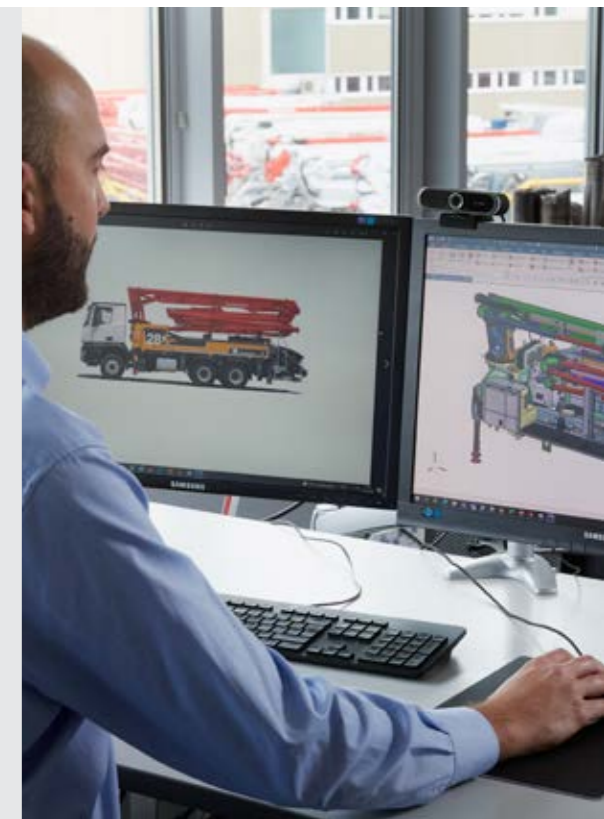
Wir können Ihnen die Verantwortung für Ihre Projekte nicht abnehmen, aber einiges dazu beitragen, dass sie gelingen: Mit Verteilermasten von 20 bis 63 m Länge, weil das große Spektrum an Reichweite und Reichhöhe alle gängigen Einsätze für Autobetonpumpen abdeckt. Mit Faltungsarten, die flexibel auf die Anwendung abgestimmt sind. Und mit Fahrzeugen, die so kompakt sind, dass der Weg zur Einbringstelle nicht zum Hindernislauf wird. Mit verschleißfesten Materialien und einer Verarbeitung, die auch dem härtesten Dauereinsatz standhält.



Qualität, auf die man sich verlassen kann,
Einsatz für Einsatz

Sie haben höchste Ansprüche an Ihre Einsatzgeräte? Wir auch. Denn es ist unser Job, Baumaschinen zu entwickeln und zu produzieren, die sich tagtäglich auf der Baustelle bewähren, die allen technischen Anforderungen gerecht werden und keine Wünsche offenlassen, was die Bedienerfreundlichkeit angeht. Jetzt könnten wir uns zufrieden zurücklehnen, tun wir aber nicht. Zum Beispiel, weil wir wollen, dass unsere Verteilermaste bei höherer Festigkeit immer leichter werden, damit Sie

hohe Gewichtsreserven für Ihr Zubehör und die Ausrüstung nutzen können. Und weil wir Verschleiß ungern als gegeben hinnehmen. Das Ergebnis unserer Rastlosigkeit sind kontinuierliche Weiterentwicklungen unserer Produkte, bei deren Umsetzung wir uns gerne unterstützen lassen: unter anderem von innovativen 3D-CAD-Programmen, FE-Analysen, dem Einsatz von Schweißrobotern für einen optimalen Schweißverbund und vom Feedback unserer Kunden.



Was Sie ebenfalls schätzen werden, ist der schnelle Auf- und Abbau der Maschine, der ruhige und verschleißarme Pumpvorgang und die einfache, ergonomisch ausgeklügelte Bedienung. Das alles verbunden mit einer breiten Auswahl an effizienten Pumpen, die mit optimal aufeinander abgestimmten Komponenten und einer ausgefeilten Geometrie auftrumpfen.

Unterm Strich rechnet sich die Investition in ein Hochleistungsprodukt von Putzmeister für Sie auf jeden Fall. Weil sich über den langen Lebenszyklus der Maschine hinweg die Bilanz aus Anschaffungspreis, Energie-, Wartungs- und Servicekosten unter Einbeziehung eines hohen Wiederverkaufswerts mehr als sehen lassen kann.



Härter als die Realität

Innovationen müssen sich in erster Linie in der Praxis bewähren. Bis es so weit ist, haben unsere Produkte allerdings schon einiges durchgemacht. Umfangreiche Tests sorgen dafür, dass Sie sich auf der Baustelle auf eines ohne Wenn und Aber verlassen können: auf Ihre Putzmeister.

- **Lebensdauersimulationen** für Verteilermaste
- **Verschleißtests** von Förderleitungen, Brillenplatten etc.
- **Pulsversuche und Berstdruckprüfungen** für Förder- und Hydraulikschläuche
- **Klima-, Temperatur- und Spritzwassertests** für alle Maschinen und ihre Komponenten
- **Umfassende Feldtests** der Gesamtmaschine

Diese Maste sind überragend

Wer die Wahl hat, kann sich für die beste Alternative entscheiden

Sie können wählen, nicht nur zwischen unterschiedlichen Reichhöhen, sondern auch zwischen Masten mit 4, 5 oder 6 Armen in Z-Faltung, Roll-Z-Faltung oder Z-Roll-Faltung. Dadurch erhöhen sich die Flexibilität und Viel-seitigkeit im Einsatz.

Die optimierte Kinematik sorgt bei allen Modellen dafür, dass der räumliche Arbeitsbereich maximiert, d. h. optimal ausgeschöpft werden kann.

Verteilermaste von Putzmeister sind ausschließlich aus Komponenten mit hoher Beständigkeit gegenüber Verschleiß und aus möglichst wartungsfreien Bauteilen gefertigt. Auf Sonderbauteile wurde zugunsten von Standardbauteilen verzichtet. Die gute Zugänglichkeit machen Service und Reparaturen zudem einfacher, schneller und kostengünstiger.



Vorteile auf einen Blick

- **Flexibilität und Vielseitigkeit im Einsatz** durch die Wahl zwischen unterschiedlichen Reichweiten und zwischen Masten mit 4, 5 oder 6 Armen in Z-Faltung, Roll-Z-Faltung oder Z-Roll-Faltung
- **Kein Totraum** bei beiden Faltungsarten
- **Fertigung der Verteilermaste aus verschleiß- und wartungsarmen Bauteilen**
- **Gute Zugänglichkeit** aller Komponenten
- **Direktes Ansprechverhalten** der Maststeuerung
- Komfortables Handling durch geringe Mastschwingungen
- Zusatzausstattung **iBC (intelligent Boom Control)** für Schwingungsdämpfung, Einhandsteuerung und Begrenzung des Arbeitsraums

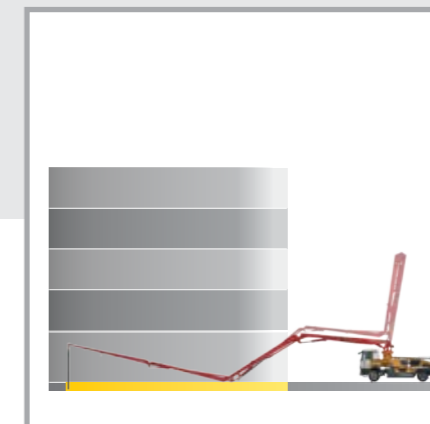
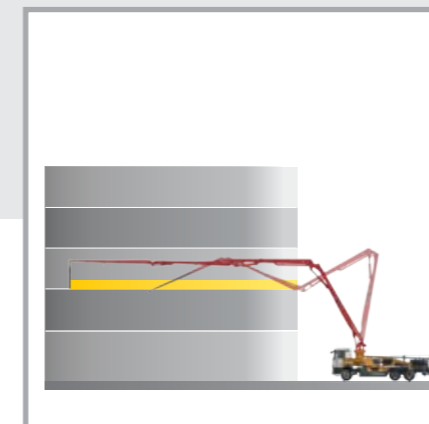
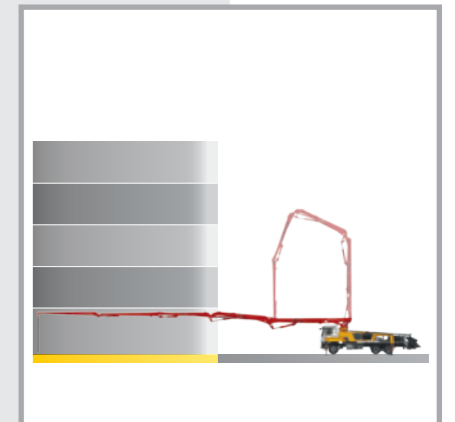
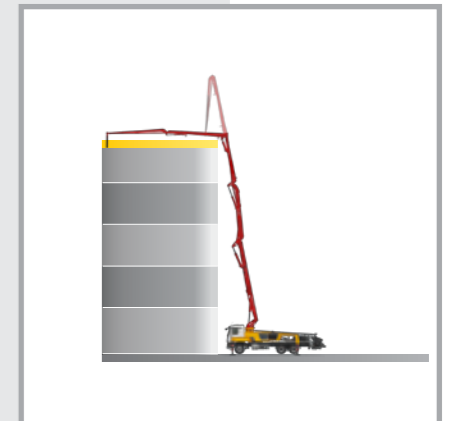
Optimal für Sie ausgelegt

Putzmeister Maste sind nach den Hauptanwendungsanforderungen in den jeweiligen Mastklassen konzipiert.

Gerade in den kleinen Mastklassen sind 4-armige Maste nicht nur meist ausreichend, sondern auch vorteilhaft, da sie leichter sind und somit mehr Zuladung zulassen. Auch sind sie einfacher in ihrer Bedienung. Gerade bei 4 Armen spielen die Z-Faltung und die Roll-Z-Faltung den Vorteil der hohen Flexibilität (sehr gute Schlupfeigenschaften, kein Totraum) voll aus.

5- und 6-armige Maste eignen sich besonders dort, wo noch mehr Flexibilität gefordert ist. Der Anwendungsbereich der Maschine erhöht sich somit deutlich, z. B. bei Deckenbetonagen oder beim Schlupfen in Gebäude.

Die Roll-Z-Faltung eignet sich hier besonders, da sie speziell für 5-armige Maste geeignet ist, aber auch die Vorteile der Z-Faltung mit einbringt.



Äußerst ansprechende Bedienung

Auch wenn es eng wird, sorgen das direkte Ansprechverhalten der Maststeuerung und das geringe Gewicht für präzises und komfortables Arbeiten. Die minimierten Mastschwingungen auch bei hohen Fördermengen erleichtern das Einbringen des Betons und gewährleisten mehr Sicherheit.

Noch mehr Komfort bietet die Zusatzausstattung iBC (intelligent Boom Control), eine vollelektronische Steuerung der Verteilermaste. Damit lässt sich unter anderem der Mast über Joystick im Einhandbetrieb noch ruhiger bewegen. Die Begrenzung des Arbeitsraums oder das

Sperren von Armstellungen erhöhen die Betriebssicherheit. Und die zusätzliche Schwingungsdämpfung entlastet den Maschinisten durch ein konstant ruhiges Führen des Endschlauchs.

iSC – intelligent Setup Control



Mehr Abstützung geht nicht – iSC (intelligent Setup Control)

Mit dem iSC (intelligent Setup Control) hebt Putzmeister die Standsicherheit von Betonpumpen auf ein ganz neues Level. Der Nachfolger des bewährten ESC-Systems vergrößert Reichweite und Flexibilität der Maschinen noch einmal deutlich.

Durch die Einbeziehung aller relevanten Einflussgrößen direkt auf der Baustelle ergibt sich die perfekte Kombination aus maximaler Standsicherheit und maximaler Reichweite. So unterstützt iSC den Bediener vor Ort optimal in jeder Situation.

Auf der ganz sicheren Seite

- **Maximale Freiheit** Optimale Abstüzmöglichkeit ganz nach den Platzverhältnissen vor Ort. Auch unter schwierigsten Bedingungen.
- **Maximale Reichweite** Perfektes Zusammenspiel – mit der zuverlässigen Reichweitenvorhersage kann der robuste Stahlbau der Putzmeister Maschinen optimal genutzt werden.
- **Maximale Sicherheit** 100 % Sicherheit, kein Kleingedrucktes. Garantierte Standsicherheit in jeder Situation. Bei schwierigen Bedingungen unterstützen die patentierte Absinkwarnung und die Möglichkeit des Nachstützens.



Erhöhte Limits durch FLEX Unterbau

Die Abstützung der Putzmeister Betonpumpen wurde in den vergangenen Jahren kontinuierlich flexibler und ist bereits heute bei den Schwenkbeinen voll flexibel und bietet bei den vorderen Stützbeinen eine Vielzahl an Zwischenstellungen. iSC in Kombination mit der grundlegend optimierten

Stahlgeometrie ermöglicht nun eine nie da gewesene Flexibilität. Mit den **neuen Putzmeister FLEX Unterbauten*** wird das Abstützen und aufbauen der Maschine so noch einfacher und flexibler und für den Bediener so unkompliziert wie nie zuvor.



* Schrittweise Einführung ab bauma 2022, abhängig von marktspezifischer Konfiguration.



Abstützsicherheit auf einen Blick
Leicht verständliche Echtzeit-Abbildungen, intuitive Bedienung sowie Funkfernsteuerung machen das Einrichten der Baustelle schnell und unkompliziert.

Für diese Pumpen gibt es kaum Problembeton

Manche Mischungen habens in sich – Pumpen von Putzmeister auch

Wo Beton fließt, verschleißt das Material, das mit ihm in Berührung kommt. Ob im Betontrichter mit Rohrweiche, am Rührwerk, in der Pumpe oder in den Förderleitungen – Abrieb oder andere Beschädigungen der Komponenten lassen sich nicht verhindern. Verschleiß hängt von der Zusammensetzung des Betons ab. Dabei unterscheiden sich die Betone von Land zu Land und auch innerhalb eines Landes gravierend.

Betonpumpen von Putzmeister sind in ihrer ausgeklügelten Geometrie für alle gängigen Betone konzipiert. Denn Förder- und Antriebszylinder stehen in einem optimalen Verhältnis zueinander und sorgen im Zusammenspiel mit allen anderen Komponenten für eine herausragende Performance der Maschine. Deshalb kommen unsere Pumpen auch mit schwerstpumpbaren Betonen zurecht und Pumpleistungen bis zu 200 m³/h lassen sich ohne Weiteres realisieren.

Gezielt eingesetzte Details wie langlebige Förderkolben, serienmäßig verchromte Förderzylinder und die Konzeption des S-Rohr-Weichen-Systems von Putzmeister sorgen dafür, dass sie dieser Beanspruchung auch lange standhalten.



Beispiele für Betonmischungen aus 4 Ländern (von links nach rechts): gerundete Kiesel aus Österreich, gebrochene Steine aus Indien und Dubai, besonders scharfkantig und hart sind die Zuschlagstoffe der Probe aus der Türkei ganz rechts. Zu sehen sind die Sieblinien der Zuschlagstoffe von fein (unten) nach grob (oben).

Das S-Rohr – die verschleißfeste Rohrweiche, die selbst grobe Mischungen in gleichmäßigem Fluss hält

In Autobetonpumpen von Putzmeister wird aus gutem Grund das S-Rohr-System eingesetzt. Überzeugend ist die Verwendbarkeit selbst bei schwierigen Betonmischungen wie Hydrobeton oder Mischungen aus gebrochenem Quarz, Granit oder Basalt. Um mit solch verschleißintensiven Materialien fertigzuwerden, wurde besonderes Augenmerk auf eine lange Lebensdauer gelegt. Deshalb wurde das S-Rohr mit einer Auftragsschweißung verstärkt. Die Service-Intervalle sind wesentlich länger und die Verfügbarkeit der Maschine höher als bei anderen Systemen. Ein weiterer Vorzug ist das schnelle, ruhige Durchschalten, das einen nahezu kontinuierlichen Betonfluss gewährleistet und die Schwingungen der Maschine minimiert.



Vorteile der S-Rohr-Weiche

- **Arbeitet ruhig und schnell** auch bei steifen, verschleißintensiven und grobkörnigen Mischungen
- **Lange Lebensdauer und Service-Intervalle**, deshalb hohe Maschinenverfügbarkeit
- **Verlängerung der Nutzungsdauer** durch Aufschweißen der Verschleißschicht
- **Unkompliziertes Austauschen** des Schiebers im Bedarfsfall
- **Optimiertes Umschalten und weniger Schwingungen an der Maschine und am Mast** dank der computergesteuerten Hydraulik (EPS)

Technische Daten – Pumpen

Typ	Fördermenge m³/h	Druck bar	Hub mm	Zylinder Ø mm	Hübe/min
09 H	90	78	1400	230	26
11 H	110	78	1400	230	32
11 H LS	110	85	1400	250	27
15 i LS**	150	85	2100	250	24
16 H	160/108*	85/130*	2100	230	31/21*
16 H LS	160	85	2100	250	26
17 i LS	170	85	2100	250	27
19 i LS	190	85	2100	250	30
Saniermobil 1409 S	90/56*	70/112*	1400	230	26/16*
Moli 2110 HP	106/69*	150/220*	2100	200	26/18*
Moli 2116 H	160/108*	85/130*	2100	230	31/21*
RoLine 06	58	25	–	–	35

Hinweis: Große Zylindervolumina haben sich bewährt, denn sie reduzieren die Umschaltfrequenz sowie den Verschleiß und erhöhen die Laufruhe. Der Mast bleibt durch weniger Umschaltungen ruhiger.

Alle Daten max. theoretisch.

* Stangen-/bodenseitig – max. Fördermengen und max. Förderdrücke können nicht gleichzeitig gefahren werden. Standard-Mastverrohrung: Druck bis max. 85 bar.

** Ab 30 m nur mit iONTRON bestellbar



Der Antrieb, der es in sich hat

Freiflusshydraulik – im geschlossenen System bei voller Leistung Kraftstoff sparen

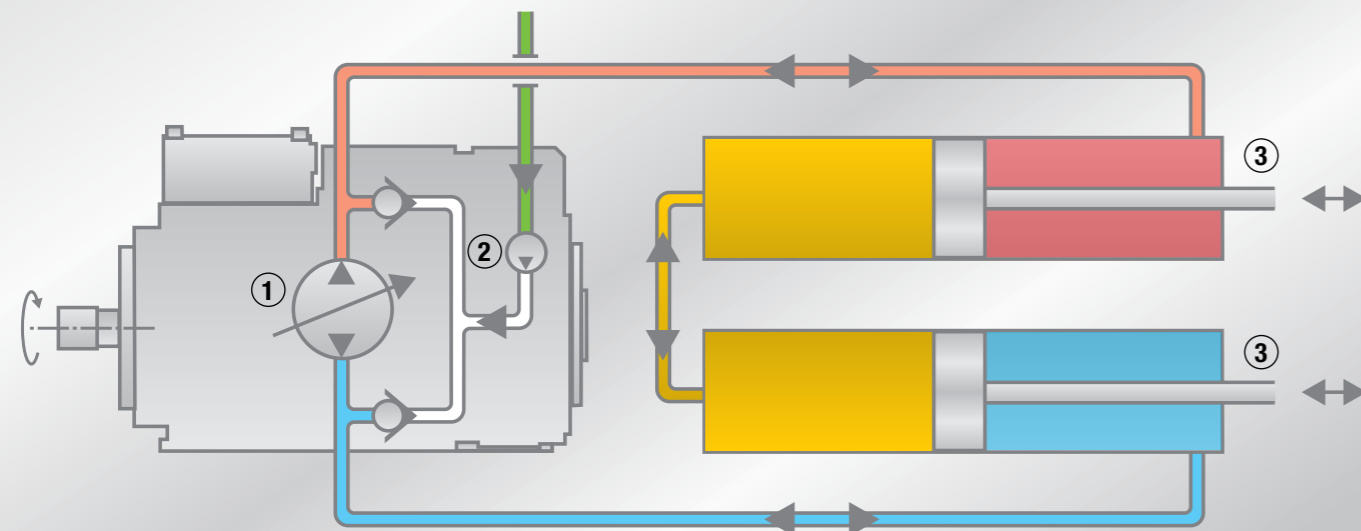
Betonpumpen werden heute überwiegend hydraulisch betrieben. Putzmeister setzt auf die Vorteile der Freiflusshydraulik, weil die wichtigsten Leistungsfaktoren stimmen: Förderdruck, verlustarme Ölförderung und Kosten.

Wenn große Mengen Beton gepumpt werden, fließen im Hydrauliksystem auch große Mengen Öl. Im geschlossenen Kreislauf der Freiflusshydraulik wird dabei mehr Leistung übertragen, weil das Öl von der Pumpe verlustarm zum Antriebszylinder gelangt. Und weil die Übersetzung passt: Das abgestimmte Hydrauliksystem sorgt für

ein äußerst kraftvolles Zusammenspiel. Die ausgeklügelte Antriebstechnik benötigt im Vergleich zum offenen Kreis deutlich weniger Öl und erzeugt nicht so viel Wärme. Mit seiner hohen Energieeffizienz und Servicefreundlichkeit ist das System auch noch sparsam in den Betriebskosten.

- 1 Hauptpumpe
- 2 Speisepumpe
- 3 Antriebszylinder

- Hochdruck
- Niederdruck
- Schaukelöl
- Saugseite Speisepumpe



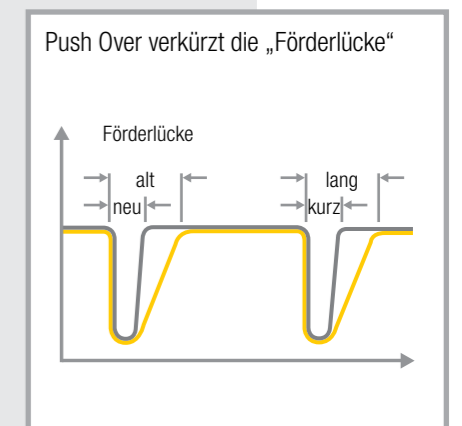
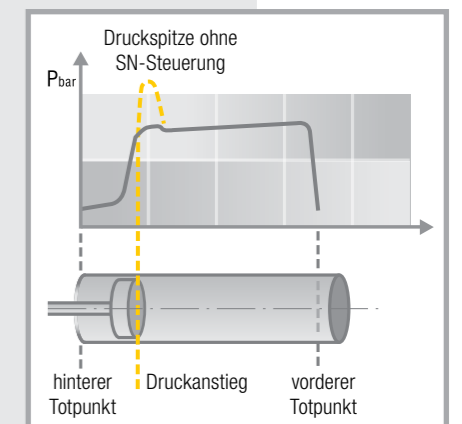
Vorteile der Freiflusshydraulik auf einen Blick

- **Mehr Leistung** bei weniger Energieverlust
- **Hohe Effizienz**
- **Wo sonst Ventile den Ölfluss unterbrechen, leitet die intelligente Steuerung das Öl verlustarm in die Antriebszylinder**
- **Aufwendige Steuerblöcke werden nicht benötigt**, das verringert die Erwärmung des Öls und ist servicefreundlicher
- **Arbeitet kraftvoll und komfortabel** durch eine gute Übersetzung

Komfortabler und wirtschaftlicher arbeiten mit der SN-Steuerung und Push Over

Putzmeister-Betonpumpen sind bekannt für ihren weichen Betonanschub. Maßgeblich dafür verantwortlich sind die sogenannte SN (Surge Neutralizer)-Steuerung und Push Over. Sie sorgen dafür, dass Umschaltvorgänge optimiert und verschleißintensive Druckspitzen vermieden werden. Das verlängert die Lebensdauer von Antrieb, Förderleitung und Befestigung.

Der Förderstrom wird nur minimal unterbrochen, weil das Zusammenspiel zwischen schnellem Anfangskolbenhub und kraftvoller Umschaltung der Rohrweiche perfekt funktioniert. Eine stufenlose Regulierung dosiert die Betonmenge sogar bei kleinster Fördermenge mit maximalem Druck feinfühlig. Ein nicht unerheblicher Nebeneffekt ist, dass der Endschlauch ruhig und leicht zu führen ist.



Ergonic® 3 – präzise, intuitiv und zuverlässig

Einsatzfreude in jeder Hinsicht

Ergonic® inside bedeutet, die Maschinen sind schnell einsatzbereit und arbeiten leistungsstark, kraftstoffsparend sowie verschleißarm. Und, was für Bediener zählt: **Die Arbeit geht leichter von der Hand!**

ergonic®
inside 3



Pumpen mit Köpfchen
Wenn unsere Kernpumpen das Herz der Putzmeister Maschinen sind, ist die Ergonic® 3 der Kopf.

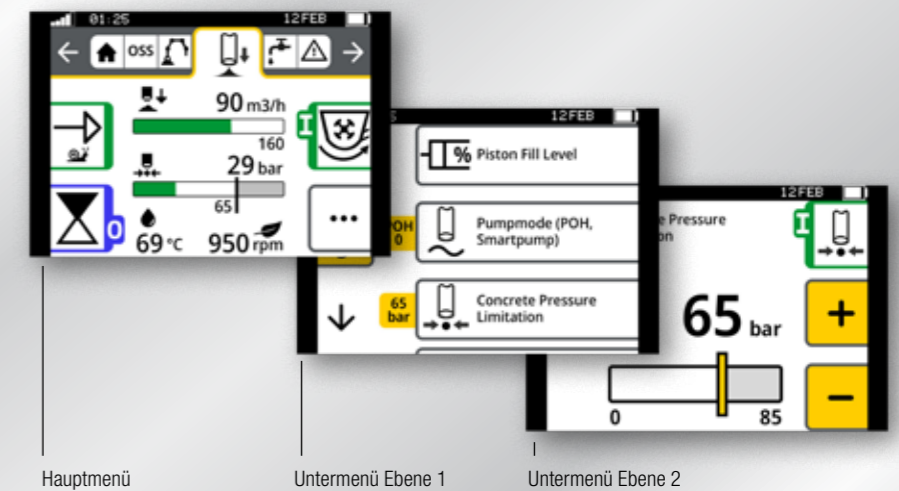


Die neue Ergonic® 3 – schnell, verständlich und sicher

- Durchgängiges Bedienkonzept bei allen Putzmeister Produkten mit gleichen Funktionen und Darstellungen – ob an der Funkfernsteuerung (FFST) oder am Ergonic Graphic Display (EGD)
- Intuitives Arbeiten und schnelles Reagieren durch die verständliche Menüstruktur und die intuitiv angeordneten Funktionen
- Volle Übersicht über den Maschinenstatus an der FFST und am EGD (inkl. Ventile, Sensoren, LEDs an den Sicherungen)
- Detaillierteres Fehlermanagement zum schnellen Erkennen und Beheben von Fehlern – auch ohne Putzmeister Techniker
- Mehrstufiger Notbetriebssatz hält die Maschine unter härtesten Bedingungen und in nahezu jedem Fall am Laufen.

Die Übersicht behalten – in jeder Lage

- „Statisches Menüband“ führt verständlich durchs Menü
- Sauber und intuitiv angeordnete Funktionen
- Einfache Menüstruktur mit maximal zwei Untermenü-Ebenen
- Hauptmenü mit allen Standardfunktionen und weiterführende Details im Untermenü



Der zusätzliche Bildschirm am Schaltschrank folgt ebenfalls diesem Konzept und bietet eine Vielzahl von Informationen, Einstellungen und Optionen.

Konsequent durchgängiges Konzept an allen „Schaltzentralen“

- Die Menüstruktur auf der Fernsteuerung und die auf dem Graphic Display sind nahezu identisch.
- Hard- und Software sind an allen Bedienstellen optimal aufeinander abgestimmt.
- Die intuitive Bedienung funktioniert bei allen Putzmeister Produkten gleich – ohne viel Einarbeitungszeit.

iBC – Mastbewegungen auf den Punkt genau



Unerreichter Komfort

Die patentierte iBC Steuerung macht es der Bediener leicht, den Mast mit nur einer Hand am Joystick zu steuern. Der Endschlauch kann nach vorne, hinten oder diagonal in vorgewählter Höhe präzise verfahren werden.



Unerreichte Präzision

Die neueste Putzmeister-Entwicklung begeistert Bediener: Mit iBC konnte das Ansprechverhalten und die Präzision des Mastes noch einmal um 80 % gesteigert werden.

Die weiterentwickelte Mastdämpfung sorgt bei hohen Fördermengen für ein stabiles, ruhiges Armpaket.



Unerreichte Entfaltung

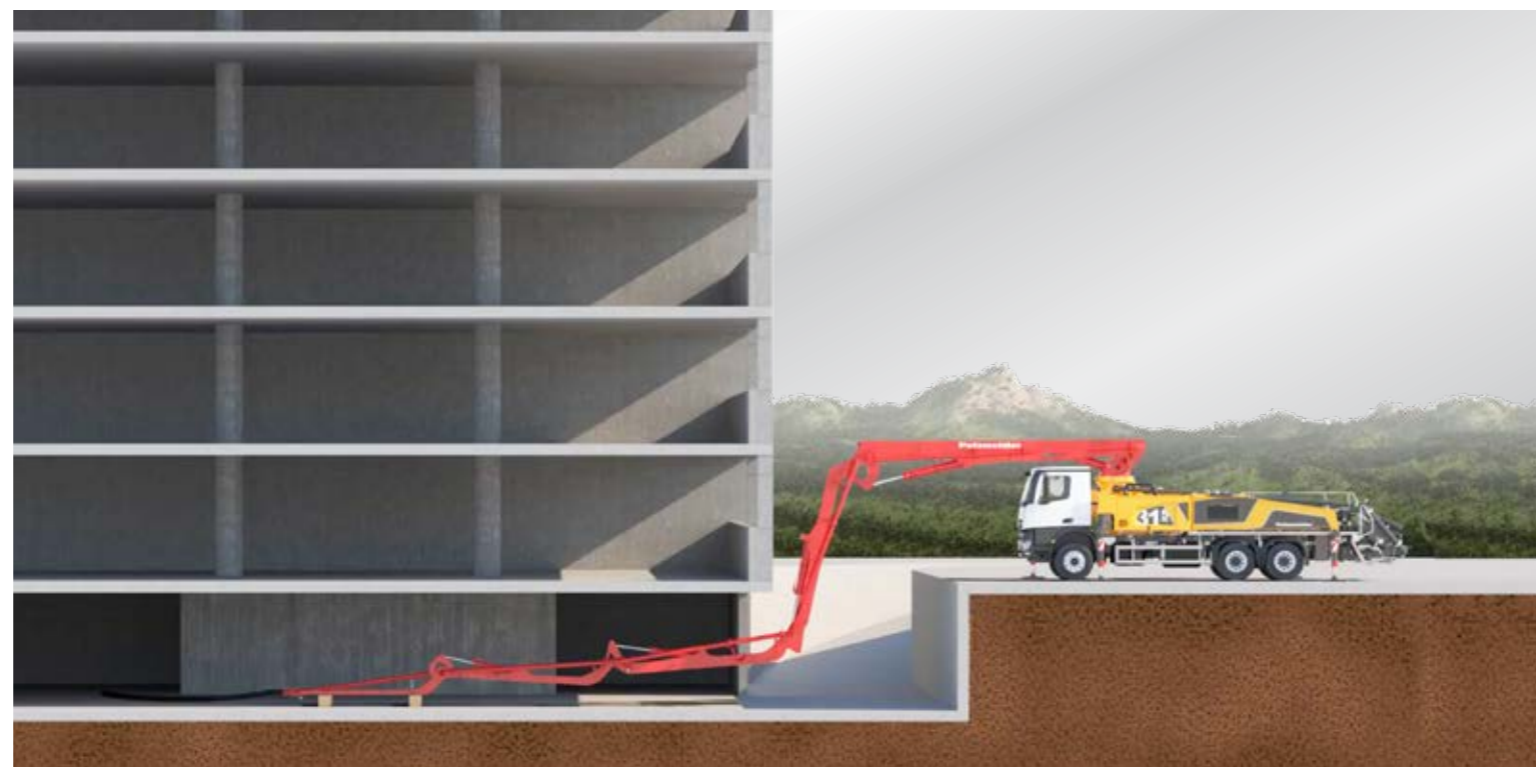
Noch nie war das Ein- und Ausfalten des Armpakets so einfach. Mit iBC sind die Mastbewegungen exakt auf jeden Maschinentyp optimiert. Standardbewegungen werden leicht und zeitsparend erledigt.



Intelligente Mastkontrolle – Komfort und Präzision in ganz neuen Dimensionen

Die Leistungsstärke einer Autobetonpumpe zeigt sich auch darin, wie genau, schnell und sicher der Mast bewegt und platziert werden kann. Als Pionier in Sachen intelligente Maststeuerung hat Putzmeister bereits mit dem EBC gezeigt, wie nutzerfreundlich eine Betonpumpe sein kann.

Mit **iBC (intelligent Boom Control)** wird dieses System nun nochmal verbessert und setzt neue Maßstäbe in Bezug auf Komfort und Präzision.



Zusätzliche Sicherheit bei komplexen Hindernissen

Für jede Gelenkposition lässt sich ein Maximal- bzw. Minimalwert festlegen. Die intelligente Teach-Funktion überträgt die Grenzwerte des höchsten Gelenkes auf alle anderen und verhindert so zum Beispiel die Kollision mit einer Hallendecke.

Teile, die sich bei jedem Einsatz bezahlt machen

Die Qualität der verbauten Komponenten wie Förderleitungen und andere Verschleißteile sind genau auf Ihre Anforderungen zugeschnitten. Je nach Beanspruchung, z.B. durch unterschiedliche Materialien, besondere Druckverhältnisse oder örtliche Gegebenheiten, haben Sie die Wahl zwischen verschiedenen Qualitätskategorien. Eines haben aber alle gemeinsam: Sie sind im Hinblick auf Lebensdauer und Anschaffungskosten sehr wirtschaftlich.



Förderleitungen mit abgestimmtem Verschleiß

Putzmeister Förderleitungen verschleiben vom Trichter bis zur Mastspitze gleichmäßig. Das heißt, Rohre mit höherer Beanspruchung sind entsprechend verschleißfester ausgelegt als solche, die weniger beansprucht werden. Was Sie davon haben? Sie können die Förderleitung in der Regel komplett austauschen, ohne die Lebensdauer einzelner Rohre zu „verschenken“. Das spart nicht nur Zeit und Geld, sondern erhöht auch die Verfügbarkeit Ihrer Autobetonpumpe.



Vorteile auf einen Blick

- **Nahezu gleiche Lebensdauer aller Einzelteile der Förderleitung**
- **Der Austausch kann ohne Verlust am Stück erfolgen**
- **Förderleitungen in 2 Varianten, die individuelle Anforderungen abdecken:**
 - **PM ProLine 2000** – Serie, **Zweilagenrohre mit bis zu 5-facher Standzeit** gegenüber einlagiger Standardverrohrung
 - **PM ProLine 3000** – optional, **Zweilagenrohre mit bis zu 10-facher Standzeit** gegenüber einlagiger Standardverrohrung

Durchdacht und praxisnah steht Ihnen ein umfassendes Angebot an Ausstattungsmerkmalen maschinentypabhängig serienmäßig oder optional in gewohnter Putzmeister Qualität zur Verfügung.

EPS (Ergonic® Pump System)	Kabelfernsteuerung zusätzlich	Hartmetall-Verschleißteile
EGD (Ergonic® Graphic Display mit Fehlermanagement)	Kabelfernsteuerung	Fettzentralschmierung für Trichter und Armpaket
iSC (intelligent Setup Control) oder OSS (One Side Support)	Nebenstromfilter für bessere Hydraulikölsreinheit	Beleuchtungssysteme
iBC (intelligent Boom Control)	Wassertank mit großem Volumen	Stausysteme
EQV (Endschlauch-Quetschventil)	Ergonomische Arbeitsplattform	Hochdruck- und Spülwasserpumpe
Funkfernsteuerung mit Display	Dieseltank im Schwenkbein zusätzlich	
Anschlüsse für Noteinspeisung	Verchromte Förderzylinder	

Und vieles mehr ...



Das pneumatisch betätigte Endschlauch-Verschlussventil (EQV) unterbricht den Betonfluss und verhindert ein Nachtropfen



Kostengünstiger Kompressor mit 455 l/min und 12 bar Druck – dank kompakter Maße hinter dem seitlichen Unterfahrerschutz montiert



Die ergonomische Arbeitsplattform (optional) mit rutschhemmender Oberfläche bietet viel Platz für den Maschinisten

Qualität für jede Beanspruchung

Je nach Art der verwendeten Betonmischung ist die Betonpumpe unterschiedlichen Beanspruchungen ausgesetzt. Aus diesem Grund stehen Ihnen bei Putzmeister Verschleißteile in unterschiedlichen Qualitätskategorien zur Verfügung:

- **DURO 22:** universell einsetzbar und preiswert bei ausreichender Standzeit – für beinahe alle Einsatzbereiche geeignet
- **Hartmetall:** hohe Härtewerte,

2- bis 4-fache Standzeit gegenüber herkömmlicher Auftragsschweißversion

- **Verschleißguss:** nicht so verschleißbeständig wie z. B. DURO 22, entscheidender Vorteil ist aber die Rissfreiheit. Er weist eine geringere Anfälligkeit gegenüber Strahlverschleiß auf und ist damit geeignet für dünnflüssige Betone und zum Hochpumpen



Klappbarer Aufstieg



Lichtspots zum Ausleuchten der 4 Abstützpunkte machen das Aufstellen bei Dunkelheit sicherer und schneller



Der mobile Nebenstromfilter verlängert Standzeiten und spart Ölwechsel

Traummaße für In- und Outdooraktivitäten Die 20- und 30-m-Klasse



Akrobaten mit geringem Raumbedarf – flexibel, wendig und für jeden Einsatz zu haben

Die Autobetonpumpen der 20- bis 30-m-Klasse bewegen sich auf 2 bzw. 3 Achsen problemlos durch den dichtesten Großstadtverkehr und enge Häuserschluchten. Brücken und Unterführungen sind keine Hindernisse, denn mit einer sehr niedrigen Fahrzeughöhe kommen sie (fast) überall durch. Dabei bringen sie noch einiges mit. Die hohe Gewichtsreserve erlaubt es, umfangreiches Zubehör unterzubringen, ohne das zulässige Höchstgewicht zu überschreiten.



An der Baustelle angekommen, entfaltet diese Klasse ihr volles Potenzial: flexible Maste mit 4 oder 5 Armen, die in einer Ausfalthöhe ab unter 4 m sogar in Hallen, Tunneln oder unter Brücken präzise arbeiten können. Das macht den Einsatz an kleinen bis mittleren Baustellen sehr effizient.

* nicht EWR, keine CE-Kennzeichnung
** EWR, CE-Kennzeichnung

Hinweis: Die Abbildungen entsprechen nicht immer dem Serienumfang.
Irrtümer und Änderungen vorbehalten.

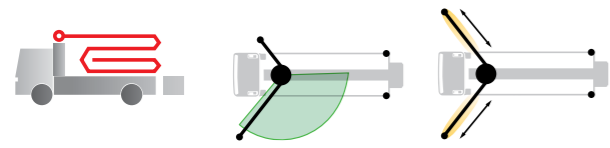
M20

4-Arm Z-Roll-Faltung

Reichhöhe	19,8 m
Reichweite	16,3 m
Reichtiefe	10,4 m
Ausfalthöhe	3,9 m

Abstützbreite

		vorne	hinten
Standard		4,5 m	2,6 m
OSS*		3,5 m	2,6 m
iSC**	2,6 – 4,5 m		2,6 m



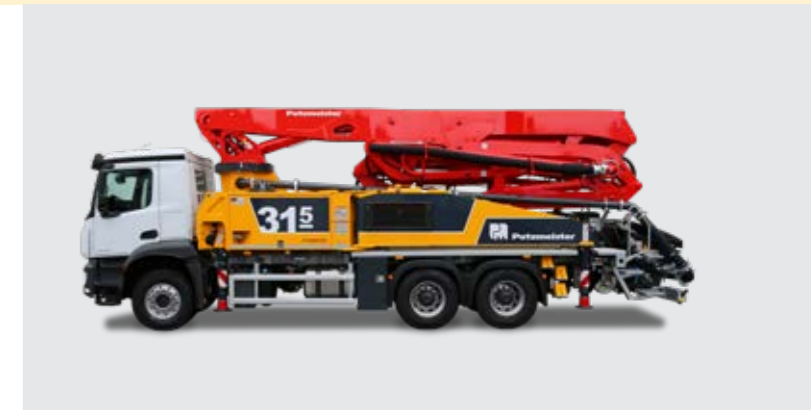
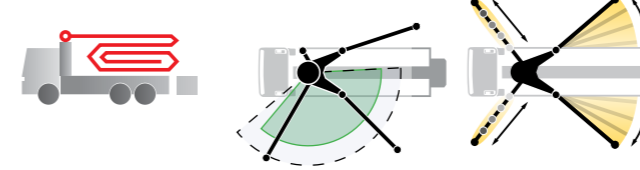
M31

5-Arm MRZ Faltung

Reichhöhe	30,5 m
Reichweite	26,3 m
Reichtiefe	20,4 m
Ausfalthöhe	5,7 m

Abstützbreite

		vorne	hinten
Standard		5,5 m	7,0 m
OSS*		4,0 m	5,8 m
iSC**	2,6 – 5,5 m		2,6 – 7,0 m



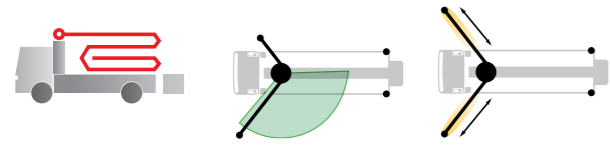
M24

4-Arm Z-Roll-Faltung

Reichhöhe	24,1 m
Reichweite	19,7 m
Reichtiefe	13,4 m
Ausfalthöhe	4,7 m

Abstützbreite

		vorne	hinten
Standard		4,5 m	2,6 m
OSS*		3,5 m	2,6 m
iSC**	2,6 – 4,5 m		2,6 m



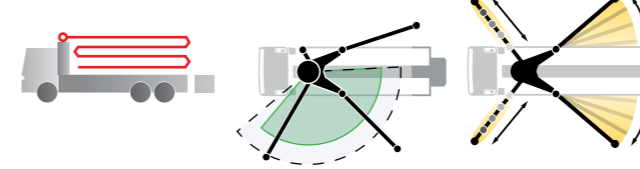
M36

4-Arm Z-Faltung

Reichhöhe	35,6 m
Reichweite	31,4 m
Reichtiefe	23,1 m
Ausfalthöhe	8,5 m

Abstützbreite

		vorne	hinten
Standard		5,5 m	7,0 m
OSS*		4,0 m	5,8 m
iSC**	2,6 – 5,5 m		2,6 – 7,0 m



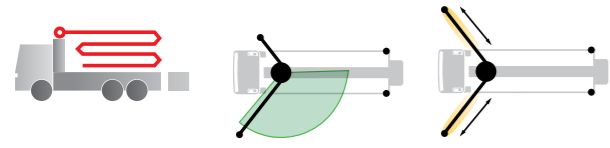
M28

4-Arm Z-Faltung

Reichhöhe	27,7 m
Reichweite	23,4 m
Reichtiefe	16,0 m
Ausfalthöhe	6,3 m

Abstützbreite

		vorne	hinten
Standard		5,2 m	2,6 m
OSS*		3,9 m	2,6 m
iSC**	2,6 – 5,2 m		2,6 m



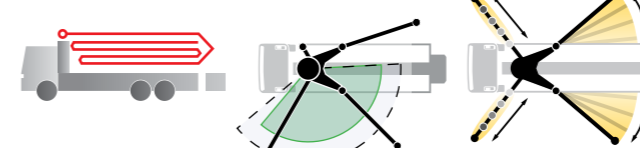
M38

5-Arm Roll-Z-Faltung

Reichhöhe	37,5 m
Reichweite	32,8 m
Reichtiefe	25,3 m
Ausfalthöhe	7,4 m

Abstützbreite

		vorne	hinten
Standard		6,0 m	8,1 m
OSS*		4,3 m	6,3 m
iSC**	2,6 – 6,0 m		2,6 – 8,1 m



Große Reichweiten, kompakt gefaltet

Die 40- und 50-m-Klasse



Mittelklasse-Verteilmaste mit Premium-Anwendungsmöglichkeiten

Das perfekte Verhältnis von geringen Abstützmaßen zur großen Reichweite macht die 40-m-Klasse zum Allrounder unter den Autobetonpumpen. Auf mittleren und großen Baustellen im Hoch- und Tiefbau sind sie häufig anzutreffen, oft in einem beengten Umfeld.

Leistungsstark und flexibel zeigt sich die Mittelklasse im Einsatz. Dank ausgeklügelter Faltungen, vorwiegend in der Roll-Z-Variante, lässt sich die Reichweite voll ausschöpfen und ermöglicht ein sicheres und ruhiges Arbeiten mit hochleistungsfähigen Pumpen beispielsweise in Stockwerken unterschiedlicher Höhe. Die Kraftübertragung erfolgt direkt in die 4 Abstützbeine. Das wirkt sich sowohl auf den Pumpbetrieb als auch auf die Lebensdauer des Fahrzeugs positiv aus.

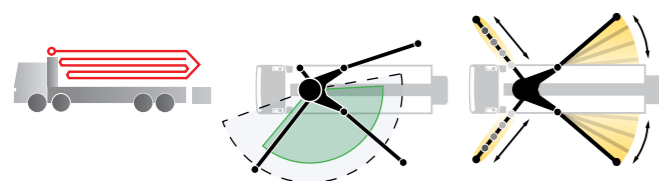
* nicht EWR, keine CE-Kennzeichnung
** EWR, CE-Kennzeichnung

Hinweis: Die Abbildungen entsprechen nicht immer dem Serienumfang. Irrtümer und Änderungen vorbehalten.



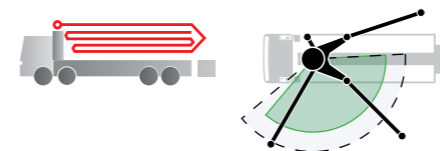
M42

5-Arm Roll-Z-Faltung		Abstützbreite	
		vorne	hinten
Reichhöhe	41,6 m		
Reichweite	37,3 m	Standard 7,5 m	8,3 m
Reichtiefe	31,0 m	OSS* 5,0 m	6,4 m
Ausfalthöhe	8,6 m	iSC** 2,6 – 7,5 m	2,6 – 8,3 m



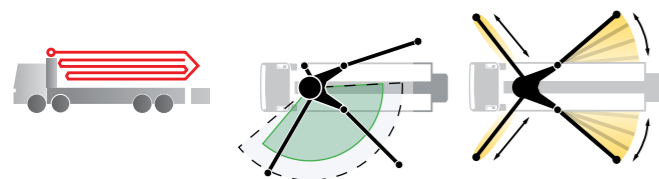
M51

5-Arm Roll-Z-Faltung		Abstützbreite	
		vorne	hinten
Reichhöhe	50,1 m		
Reichweite	44,9 m	Standard 9,3 m	10,6 m
Reichtiefe	34,9 m	OSS* 5,9 m	7,6 m
Ausfalthöhe	10,2 m		



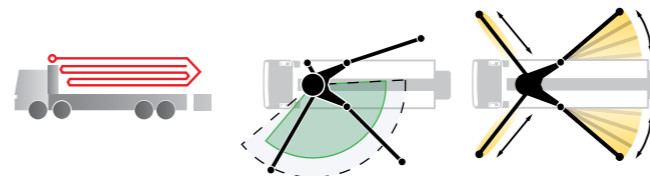
M47

5-Arm Roll-Z-Faltung		Abstützbreite	
		vorne	hinten
Reichhöhe	46,1 m		
Reichweite	41,1 m	Standard 8,4 m	9,3 m
Reichtiefe	32,4 m	OSS* 5,6 m	6,9 m
Ausfalthöhe	11,1 m	iSC** 2,6 – 8,4 m	2,6 – 9,3 m



M56

5-Arm Roll-Z-Faltung		Abstützbreite	
		vorne	hinten
Reichhöhe	55,1 m		
Reichweite	49,9 m	Standard 9,0 m	12,4 m
Reichtiefe	40,3 m	OSS* 5,9 m	7,5 m
Ausfalthöhe	15,6 m	iSC** 2,6 – 9,0 m	2,6 – 12,4 m



Um (Mast-)Armlängen voraus Die 60-m-Klasse

Die feinfühligsten Jumbos – bis zu knapp 63 m Reichhöhe

Große Baustellen sind ihre Spezialität. Das heißt aber nicht, dass sie auch viel Platz benötigen. Dank serienmäßig eingebautem Assistenzsystem (OSS) bzw. Sicherheitssystem (iSC) zur einseitigen Schmalabstützung kommen die Großmaste auch

mit eingeschränkten Aufstellbedingungen zurecht. Mit 5 bis 6 Armen sind sie sehr flexibel einsetzbar und nutzen ihre hohe Reichweite bis in die oberen Stockwerke voll aus.

30 Jahre Know-how und Erfahrung im Konstruieren und Bauen von Baumaschinen stecken in diesem Modell.



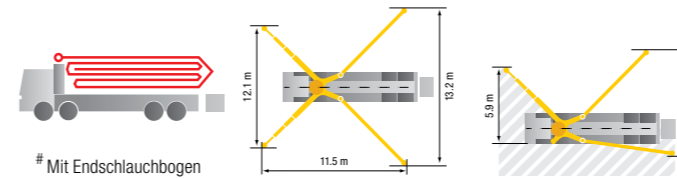
M60

6-Arm Roll-Z-Faltung

Reichhöhe	59,2 m [#]
Reichweite	54,2 m [#]
Reichtiefe	44,1 m
Ausfalthöhe	13,0 m

Abstützbreite

	vorne	hinten
Standard	12,1 m	13,2 m
OSS*	5,9 m	7,8 m



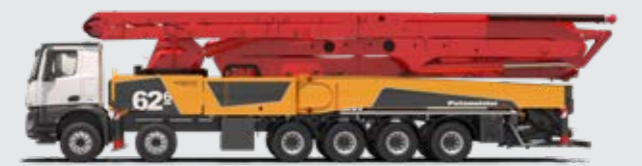
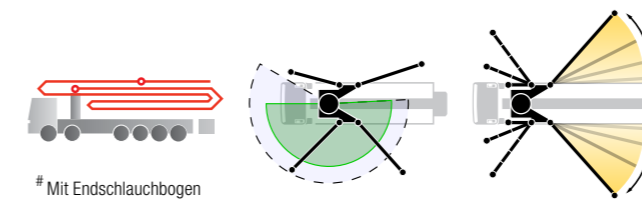
M62

6-Arm Roll-Z-Faltung

Reichhöhe	60,2/61,1 m [#]
Reichweite	56,1/57,1 m [#]
Reichtiefe	44,3 m
Ausfalthöhe	23,0 m

Abstützbreite

	vorne	hinten
Standard	12,4 m	12,2 m
OSS*	7,5 m	8,3 m
iSC**	2,6 – 12,4 m	2,6 – 12,2 m



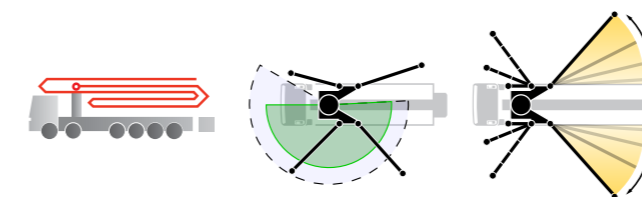
M63

5-Arm Roll-Z-Faltung

Reichhöhe	62,1 m
Reichweite	58,1 m
Reichtiefe	46,3 m
Ausfalthöhe	23,0 m

Abstützbreite

	vorne	hinten
Standard	12,4 m	12,2 m
OSS*	7,5 m	8,3 m
iSC**	2,6 – 12,4 m	2,6 – 12,2 m



* nicht EWR, keine CE-Kennzeichnung
** EWR, CE-Kennzeichnung

Hinweis: Die Abbildungen entsprechen nicht immer dem Serienumfang. Irrtümer und Änderungen vorbehalten.

Innovation trifft Betonpumpe – für mehr Leistung bei wenig Verbrauch

iONTRON

Betonpumpen mit weniger CO₂-Emissionen

Die Anforderungen an Sie sind einem ständigen Wandel unterworfen. Und nur wer agil ist, ist auch wettbewerbsfähig. Im Mittelpunkt stehen Ressourceneffizienz und Umweltschutz. Konkret: CO₂-Reduktion und weniger Kraftstoffverbrauch. **Mit Putzmeister sind Sie für die Zukunft daher optimal aufgestellt.**

Ein standardisiertes Angebot ist für die BSF der 20- bis 40-Meter-Klasse erhältlich.



Emissionsfreies Betonpumpen

Putzmeister iONTRON ermöglicht das emissionsfreie Betonpumpen auf der Baustelle. Je nach lokalem Strommix ist bis zu 100 % CO₂-Emissionsreduzierung möglich*.

Halbierter Geräuschpegel

Geräuscharme Maschinen werden verlangt, wo Anwohner geschützt werden müssen. Mit dem iONTRON lässt sich der Lärmpegel um bis zu 50 % reduzieren.

Plug & Pump

Im E-Modus arbeiten ist einfach: Den Stecker an die Baustellenversorgung (125 A, alternativ 63 A) anschließen und pumpen – ohne zusätzliche Batterien!

Optimal für typische Baustelleneinsätze

Der leistungsstarke E-Motor des iONTRON deckt typische Baustelleneinsätze mit einer Fördermenge von bis zu 100 m³/h im Elektro-Betrieb ab.

Weniger Gewicht, mehr Platz

Der iONTRON Hybrid ist eine Weltneuheit durch die neue, in den Pumpenstrang integrierte Lösung, die Platz und Gewicht spart. Zum Patent angemeldet.

Ein Schalter für maximale Flexibilität

Die Pumpe kann mit Diesel oder Strom betrieben werden. Umschalten geht auf Knopfdruck im laufenden Betrieb.

iONTRON 2.0 – mit Power in die Zukunft

iONTRON 2.0 bietet Energieeinsparungen von 5 – 20 kWh. Das bedeutet, dass bis zu 40 % mehr Energie zur Verfügung steht. Diese kann auf zwei Arten genutzt werden:

- um die gleiche Leistung mit weniger Energie zu erzielen
- oder um eine höhere Fördermenge und einen höheren Druck bei gleichem Energieverbrauch zu erreichen.

iONTRON Lite – Effizienz einfach steigern

Start-Stopp-Funktion zur Kraftstoffeinsparung bei Leerlaufzeiten und eine 6 kWh Batterie zum Antrieb des Rührwerks und der Wasserpumpen

- Autarkes 48 V E-System
- Batterie wird beim Pumpen mit dem Generator oder mit einem 230 V Bordladegerät aufgeladen
- Kann auf beiden Seiten der Pritsche montiert werden

iONTRON eBSF – 100 % elektrisch

100 % elektrisch und damit emissionsfrei Fahren und Pumpen: Die iONTRON eBSF kommt aufgrund ihrer umweltfreundlichen Technologie möglicherweise für staatliche Subventionen in Frage.

Geräuscharmer Betrieb: Die iONTRON-Technologie und der elektrische LKW minimieren den Lärm – ideal für Baustellen in Wohngebieten. Weniger Lärm verbessert die Arbeitsbedingungen und die Sicherheit.

Arbeiten während des Ladens: Der entscheidende Faktor für die optimale Nutzung der Maschine ist die neue Funktion „Laden bei laufendem Betrieb“. Damit werden die Lebensdauer der Batteriekapazität und das Pumpvolumen verlängert (mit AC 32 A, DC 63 A oder bis zu 250 kW Schnellladung).

iONTRON & CNG Truck – Vielseitigkeit neu definiert

Strom oder Gas, Sie haben die Wahl: Ist auf der Baustelle ein Stromanschluss verfügbar, kann die Pumpe 100 % elektrisch betrieben werden. In allen anderen Fällen bietet der CNG LKW-Antrieb eine effiziente und umweltfreundliche Alternative.

Umweltfreundliches Bauen: Die Kombination der beiden Technologien erleichtert die Einhaltung der strengen gesetzlichen Vorgaben zur Emissionsreduktion. Ein Wechsel zwischen E-Modus und Gas (CNG) ist während des Betriebs jederzeit möglich!

Maximale Emissionsreduktion: Der elektrische Betrieb der Betonpumpe in Kombination mit dem CNG-Antrieb des LKWs minimiert die CO₂-Emissionen drastisch – sowohl beim Fahren als auch beim Pumpvorgang.



Wenns mal eng wird

Intelligent konstruiert, kompetent umgesetzt – für den wirtschaftlichen Einsatz in Spezialaufgaben

Kaum sind sie da, sind sie auch schon wieder weg – die mobilen Betonpumpen. Speziell für Stadtgebiete, enge, verwinkelte Baustellen und für Sanierungsarbeiten sind diese Autobetonpumpen die wirtschaftlichste Lösung. Weil sie mehrere Baustellenjobs pro Tag meistern, weil sie alles mitführen,

was sie zum Betonieren brauchen, weil sie über ein leistungsstarkes Pumpaggregat verfügen und auch mit den schwierigsten Betonmischungen klarkommen.

Und dabei sind sie auch noch äußerst pflegeleicht. Problemlos zu reinigen,

wartungsfreundlich und einfach zu bedienen, sind diese Spezialisten echte Sympathieträger.



BQF 06 Roline

Die kostengünstige Rotorpumpe mit praxisgerechter Ausstattung

Pumpe	BQ 06
Fördermenge	58 m ³ /h
Betondruck	25 bar
Rotor Ø	65 cm



* Stangen-/bodenseitig – maximale Fördermenge und maximaler Förderdruck können nicht gleichzeitig gefahren werden.

BSF 1005 Moli

Mobile Rohrleitungsbetonpumpe maximal flexibel für jede Anwendung

Pumpe	BSF 1005
Fördermenge	52* m ³ /h
Betondruck	70* bar
Förderzylinder-Ø	180 mm
Förderzylinder-Hub	1000 mm



BSF 1409 S Moli

Der Sanierprofi mit umfangreichem Zubehör

Pumpe	BSF 1409 H
Fördermenge	90/56* m ³ /h
Betondruck	70/112* bar
Förderzylinder-Ø	230 mm
Förderzylinder-Hub	1400 mm



BSF 2110 HP Moli

Mobile Rohrleitungsbetonpumpe zur Hochdruckförderung

Pumpe	BSF 2110 HP
Fördermenge	106/69* m ³ /h
Betondruck	150/220* bar
Förderzylinder-Ø	200 mm
Förderzylinder-Hub	2100 mm



BSF 2116 H Moli

Mobile Rohrleitungsbetonpumpe zur Standardanwendung

Pumpe	BSF 2116 H
Fördermenge	160/108* m ³ /h
Betondruck	85/130* bar
Förderzylinder-Ø	230 mm
Förderzylinder-Hub	2100 mm



Auf Putzmeister bauen – in Service, Teilen, Schulungen

Alles, was guten Service auszeichnet

Eine schnelle Hilfe, zielführende Beratung und zuverlässige Versorgung mit Original Putzmeister Zubehör und Teilen – und das weltweit in über 120 Ländern. Das verstehen wir bei Putzmeister unter erstklassigem Service.

Optimal aufgestellt, um Sie zu unterstützen

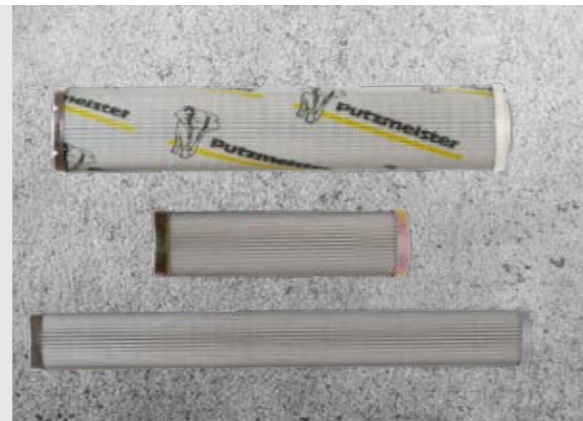
Dafür qualifizieren wir unsere Servicetechniker kontinuierlich, sorgen für ein engmaschiges Informationsnetzwerk sowie modernstes Equipment und orientieren uns konsequent an den Bedürfnissen unserer Kunden.

Dank modernster Technik verfügen unsere Mitarbeiter im Bedarfsfall über alle relevanten technischen Informationen zu Ihrer Maschine. So können wir Sie optimal bei Notfällen, Instandsetzungen oder mit einer präventiven Wartung unterstützen.



Originalteile für maximale Verfügbarkeit

Selbstverständlich verwenden wir in unseren Werkstätten ausschließlich Putzmeister Originalteile. Denn nur so können wir eine kontinuierliche und im Verbund überprüfte Qualität garantieren. Und Sie können absolut sicher sein, dass Ihre Maschine die harten Anforderungen mit maximaler Leistung und Verfügbarkeit meistert.



Premium in Qualität und Kundennähe

Für Sie gibt es im Bedarfsfall zwei Möglichkeiten: Entweder das Service-Team kommt zu Ihnen oder Sie bringen Ihre Maschine in eine unserer Service-Werkstätten. Modernste Werkzeuge, Software-Analyse-Tools und Originalteile sorgen dafür, dass Ihre Maschine umgehend wieder einsatzbereit ist.

Alle Putzmeister Werkstätten und die Werkstätten unserer internationalen Putzmeister Partner arbeiten nach unserem hohen Qualitätsstandard. Insbesondere wenn es darum geht, Herstellerüberprüfungen und Abnahmen gemäß Vorgaben durchzuführen.



Unser Schulungs- und Seminarangebot

Für Betonpumpen-Maschinisten

- Aus- und Weiterbildungs-Seminare Betonpumpen
- Aus- und Weiterbildungs-Seminare PUMI® mit Kolben- und Rotorpumpe
- Regional-/Firmenseminare (in Ihrer Region oder bei Ihnen vor Ort)

Für Betonpumpen-Mechaniker

- Aus- und Weiterbildungs-Seminare Betonpumpen

Für Betonpumpen-Maschinisten und -Mechaniker

- Praxistage in Aichtal
- Schulung: Übergabe und Einweisung, Training on the Job

Für Werkstattleiter und Meister

- Übersicht über aktuelle Entwicklung der Putzmeister Betonpumpen
- Qualifizierung der Kundenwerkstätten für notwendige Instandhaltungsarbeiten

Weitere Infos erhalten Sie unter: www.pm-akademie.de



Die neuen Generationen

Ausgereift bis ins kleinste Detail – mehr als 50 Jahre Erfahrung machen es möglich

Nicht einfach nur verbessert, sondern von Grund auf neu durchdacht. Das Ergebnis ist eine zukunftsweisende Generation von Autobetonpumpen, die auf Bewährtem aufbaut. Unzählige Vorschläge und Ideen von Kunden, Maschinisten, Lieferanten und Putzmeister-Mitarbeitern sind in das Projekt eingeflossen. Heraus kam eine Innovation, die in jeder Hinsicht besser ist, weil sie rundum neu konzipiert, mit modernsten Methoden gerechnet und getestet und vielfach hinterfragt wurde – vor allem im Hinblick auf den Anwender. Zu Ihrer Sicherheit haben umfassende Feldtests die Reife und Zuverlässigkeit der Maschine mehr als bestätigt.



Die wesentlichen Innovationen auf einen Blick

- **Niedriges Gesamtgewicht für die jeweilige Klasse** inklusive ausreichender Reserven für Zuladung und Betriebsstoffe
- **Ruhige 4- oder 5-armige Verteilermaste** durch intelligente Verlegung der Förderleitung und den harmonischen Verlauf der Stahlstruktur
- **Effizientes Arbeiten** durch eine konsequent durchdachte Ergonomie
- **Noch mehr Sicherheit** dank umfassender Berücksichtigung der gültigen Normen und Standards
- **Servicefreundlich** durch optimale Zugänglichkeit und konsequentes Schraubkonzept
- **Niedrigere Servicekosten** durch wartungsfreie Bauteile, weniger unterschiedliche Bauteile (z. B. nur 3 Standardbögen) und geringere Mengen an Betriebsstoffen (Ölvolumen um 30 % reduziert)

Hinweis: Die Abbildungen entsprechen nicht immer dem Serienumfang.
Weiterführende Prospekte: Ergonic® 3 CT 5013



Putzmeister Concrete Pumps GmbH

Max-Eyth-Straße 10 · 72631 Aichtal
Postfach 2152 · 72629 Aichtal
Tel. +49 (7127) 599-0 · Fax +49 (7127) 599-520
pmw@putzmeister.com · www.putzmeister.com

