

Putzmeister

#96 | OCAK 2025

PM

POST



HIGH-
LIGHTS



PUTZMEISTER DÜNYASI

- # Avustralya'daki ilk Putzmeister İONTRON >>
- # Putzmeister Türkiye ve Yıldız Teknik Üniversitesi Ortaklığı >>
- # Orta Doğu'da Yılın Beton Pompası Ödülü >>
- # Kentsel Atıklarla Enerji ve Kompost Üretimi >>
- # Riviera Tower Atina: Yunanistan'da Dönüm Noktası Bir Proje >>
- # Yeni Nesil Zanaatkarları Güçlendirme >>
- # Endüstriyel Kullanımdaki Pistonlu Pompalar İçin Değişim Yatırımları >>
- # Compañía Minera Santa Luisa Geokret 2.0 Sistemine Güveniyor >>
- # Ortak Bina Projesi 3D Yazıcı ile Bir Ev Yaratıyor >>



ÜRÜN HABERLERİ

- # EstrichBoy DC 260 Geri Döndü >>



ETKİNLİKLER

- # BAUMA 2025 >>



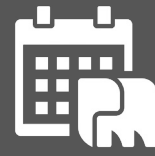
Putzmeister

FOLLOW US





Putzmeister



HOME

ETKİNLİKLER

BAUMA 2025

"TOGETHER FOR TOMORROW"

Putzmeister, bu slogan altında Bauma 2025'te konut ve altyapının ekonomik ve sürdürülebilir olduğu bir dünya vizyonunu ifade ederek en son yeniliklerini ve geleceğe yönelik teknolojilerini sergiliyor.

Bugünün teknolojileriyle yarının inşaat sektörünü şekillendiriyoruz.

Bizi Hall B6'da ziyaret edin ve teknolojilerimizin inşaatın geleceğini nasıl yeniden tanımladığını keşfedin – sizleri orada ağırlamaktan mutluluk duyacağız!



© Messe München 2022



BAUMA MUNICH 2025

TOGETHER FOR TOMORROW

bauma

7. – 13. NİSAN · MESSE MÜNCHEN



Putzmeister



HOME

PUTZMEISTER DÜNYASI

PUTZMEISTER OCEANIA

AVUSTRALYA'DAKİ İLK PUTZMEISTER İONTRON!



İONTRON

Concrete Logistics, Okyanusya bölgesinin ilk Putzmeister iONTRON M42-5'ini satın alarak daha sürdürülebilir bir geleceğe doğru adım attı.

Aylar süren bekleyişin ardından Putzmeister Okyanusya, Avustralya kıtasındaki ilk döşeme beton dökümü için Putzmeister M42-5 iONTRON hibrit beton pompası ile sahada olmanın heyecanını duyuyordu. Yeni Zelanda şirketi Concrete Logistics M42-5 iONTRON'u ilk olarak Bauma 2022'de gözüne kestirmiş ve bunun sadece belirli bir proje için mükemmel bir katkı değil, aynı zamanda işletmelerinin daha sürdürülebilir bir geleceğe doğru atabileceği net bir adım olacağını bilerek satın almıştı.

Akıllarındaki proje, Auckland'da Watercare Services Limited (Watercare) tarafından yürütülen bir atık su altyapı projesi olan Central Interceptor (CI) idi. Yeni Zelanda'nın en büyük atık su projesi olan ve Ghella Abergeldie Joint Venture (GAJV) tarafından inşa edilen 16,2 kilometre uzunluğunda ve 4,5 metre çapındaki yeni atık su tünelinin yapımı devam etmektedir. Şehrin atık suyunun daha iyi yönetilmesini sağlayacak olan tünel sayesinde herkese daha temiz iç su yolları sağlanacak ve şehrin merkezindeki açık alanların keyifle kullanılması mümkün olacaktır. >>



Putzmeister



HOME

PUTZMEISTER DÜNYASI

Projenin başladığı 2019 yılından bu yana CI ekibinin bir parçası olan Concrete Logistics, Watercare için tünelin en iyi, en verimli ve sürdürülebilir şekilde inşa edilmesinin ne kadar önemli olduğunu net bir şekilde anlıyordu ve onlara bu misyonlarında iONTRON ile yardımcı olabileceklerini biliyordu.

Putzmeister iONTRON, CI Mangere şantiyesindeki ilk döşeme dökümü için prize takıldığında sahada büyük bir heyecan vardı. Bu sadece yeni pompayla yapılan ilk döküm değil, aynı zamanda hem Yeni Zelanda'da hem de tüm Okyanusya'da geleneksel dizel motor yerine elektrik kullanan bir bomlu pompayla yapılan ilk beton pompalama işlemiydi. Dizel pompa kullanılmış olsaydı, altı saatlik döküm sırasında 442 kg (yaklaşık 58 ton) emisyon ortaya çıkacaktı. Şantiye elektriğinden yararlanılması ve Putzmeister iONTRON'un elektrik konumuna çalıştırılması sayesinde, bu döküm sırasında sadece 19 kg karbon emisyonu ortaya çıktı – bu da emisyonlarda %95,7'lik büyük bir tasarruf anlamına geliyor!

Ancak insanların konuştuğu tek şey bu değildi - çalışmanın sessiz olması da herkesi etkiledi; GAJV'nin Sosyal Sorumluluk Müdürü Sandra Edwards, döküm sırasında şu yorumu yaptı: "Burada duruyoruz ve sohbet edebiliyoruz. Gerçekten çok kolay! ...



Ve insanların evlerinin yanında çalıştığımız bazı şantiyelerimizde bu gerçekten çok önemli". Concrete Logistics Genel Müdürü Ray Charman, bunu karbon emisyonlarını azaltmak, daha sürdürülebilir bir şekilde çalışmak ve geleceği ellerine almak anlamında "gitmek istediğimiz yer için oyunun kurallarını değiştiren bir adım" sözleriyle tanımladı.

Basit fişe tak ve pompala işlemi ve şantiye elektriği mevcut olmadığında dizel motorunu çalıştırma esnekliği sayesinde öyle olacağından hiç şüphemiz yok.



Döküm işlemi görmek için
LinkedIn'i ziyaret edin



Proje hakkında daha fazla bilgi için
Central Interceptor'u ziyaret edin



Putzmeister



HOME

PUTZMEISTER DÜNYASI

PUTZMEISTER TÜRKİYE VE YILDIZ TEKNİK ÜNİVERSİTESİ MÜHENDİSLİK EĞİTİMİNİ TEŞVİK ETMEK İÇİN ORTAK ÇALIŞMA BAŞLATTI

Putzmeister Türkiye, sanayi ve üniversite arasındaki işbirliğini geliştirmek amacıyla Yıldız Teknik Üniversitesi (YTÜ) ile bir COOP protokolü imzaladı. Bu ortaklık, genç mühendislere uygulamalı endüstri deneyimi kazandırmayı amaçlayan üniversitenin Ortak Eğitim (CO-OP) modeli çerçevesinde yürütülüyor.

Protokol kapsamında Putzmeister, ileri makine imalat süreçlerini göstermek üzere YTÜ öğretim üyelerini tesislerinde ağırladı. Putzmeister, üniversiteye şükranlarını ifade etti ve bu işbirliği vesilesiyle geleceğin mühendislerini destekleme konusundaki kararlılıklarını vurguladı.

Putzmeister ile Yıldız Teknik Üniversitesi arasında imzalanan COOP protokolünün ardından, aralarında Makine Mühendisliği Fakültesi Dekanı Prof. Dr. Zehra Yumurtacı ile Makine ve Mekatronik

Mühendisliği Bölüm Başkanlarının da bulunduğu öğretim üyeleri Putzmeister'in fabrikasını ziyaret etti. Üretim sürecini yakından incelediler ve ileri teknoloji makinelerin imalat aşamalarını ilk elden deneyimlediler.

COOP protokolü ile ilgili bir açıklama yapan Putzmeister Türkiye yetkilileri, bu işbirliğinin genç mühendis adaylarına çok değerli ve uygulamaya dayalı bilgiler sağlama yolunda önemli bir adım olduğunu vurguladılar. Türkiye'nin en köklü eğitim kurumlarından biri olan Yıldız Teknik Üniversitesi'nin değerli akademisyenlerine çabalarından dolayı teşekkürlerini iletiler. Putzmeister, bu işbirliğini hem bugün hem de gelecekte desteklemeye devam edeceklerini teyit etti.





Putzmeister



HOME

PUTZMEISTER DÜNYASI

CONSTRUCTION MACHINERY
ME AWARDS 2024

PUTZMEISTER, ORTA DOĞU'DA **YILIN BETON POMPASI** ÖDÜLÜYLE ONURLANDIRILDI



"Yılın beton pompası ödülü, inşaat projelerinde verimli ve hassas beton yerleştirme için gerekli olan beton pompalama teknolojisindeki en iyi örnekleri vurgulamaktadır. Beton pompaları, yüksek binaların ve büyük altyapı projelerinin yapımında kritik bir rol oynamaktadır. Putzmeister BSF M56, beton pompalamadaki yüksek hassasiyeti ve güvenilirliği ile tanınmıştır. Üstün teknolojisi, betonun verimli ve doğru bir şekilde yerleştirilmesini sağlayarak onu büyük ölçekli inşaat projeleri için hayati bir araç haline getiriyor."





Putzmeister



HOME

ÜRÜN HABERLERİ

PATRON SAHADA

**ESTRICHBOY DC 260 GERİ DÖNDÜ –
DAHA FAZLA GÜÇ VE
DAHA FAZLA KOLAYLIKLA**

EstrichBoy DC 260 iki güçlü versiyon ile geri döndü. Hafriyat şapları için kullanılan Brinkmann markalı basınçlı hava konveyörü her zaman çok geniş bir müşteri kesiminin beğenisini kazanmıştır. Efsanevi EstrichBoy serisi 55 yılı aşkın süredir dünyanın birçok pazarında mevcuttur.

Bu serinin başarısının temelini oluşturan EstrichBoy DC 260 yeniden canlandırılıyor. Sağlam yapısı, dayanıklılığı ve kolay kullanım özellikleriyle efsaneleşmiştir ve ikinci el makine olarak yüksek satış değerine sahip olması da birçok müşteri tarafından takdir edilmektedir. Tüm bu özellikler, EstrichBoy DC 260'ın daha da verimli çalışma, genişletilmiş standart donanım, pratik seçenekler ve özellikle de son derece net bir kullanım konsepti ile öne çıkan yeni versiyonunda bir araya getirilmiştir. En önemli avantajları kısaca şöyledir: Katı çevre ve gürültü koruma gereksinimlerini karşılar ve isteğe bağlı BluePower işlevi ile çalışır, yani motor devrini bireysel olarak ayarlama olanağı sağlar.

Yeni EstrichBoy DC 260 ayrıca şantiyedeki tüm gereksinimlere yönelik çok sayıda ek seçenek sunar; bunlar arasında güvenli aşırı yük korumasına sahip bir hidrolik karıştırma ünitesi, tüm önemli servis ve bakım noktalarına kolay erişim ve çok basit bir kullanım konsepti vardır - ve bunlar her iki güçlü versiyon için de geçerlidir!

DC 260/45 versiyonunda, 36,4 kW'lık son derece ekonomik 3 silindirli Deutz motor, 5 m³/saate kadar bir sevk hızı sağlar. Daha da güçlü 44,5 kW Deutz tahrik motoruna sahip DC 260/55 ile de sevk hızı 5,2 m³/saatin üzerine çıkarılabilir.

Sunulan tüm makine varyantları katı Stage V emisyon standardını karşılamaktadır, bu sayede EstrichBoy, AB ve İsviçre'nin her yerinde kullanılabilir. TRGS 554 uygunluğu sayesinde, yeraltı otoparkları gibi (kısmen) kapalı alanlarda da sorunsuz bir şekilde çalıştırılabilir. Yeni EstrichBoy ile geleceğe hazır bir donanıma sahipsiniz!



ESTRICHBOY.DE



Putzmeister



HOME

PUTZMEISTER DÜNYASI

PUTZMEISTER VE TRATOLIXO

KENTSEL ATIKLARLA ENERJİ VE KOMPOST ÜRETİMİ



Satışa hazır kompost

Portekiz'in en büyük atık yönetim şirketi olan Tratolixo, Lizbon'un batısındaki bölgelerden gelen atıkları elektrik enerjisine ve komposta dönüştürmek için mevcut durumda iki Putzmeister hattına sahipti ve şimdi hem üretimi artırmak hem de yedek bir seçenek oluşturmak amacıyla üçüncü bir hat daha ekliyor.

Tratolixo'nun Lizbon yakınlarında bir kasaba olan Abrunheira'daki atıktan enerji üretme tesisi, 2012 yılından bu yana şehrin batısındaki Cascáis, Oeiras, Mafra ve Sintra kasabaları başta olmak üzere yaklaşık bir milyon nüfusun atıklarını işlemektedir. Bu tesis, yılda 75.000 ton işleme kapasitesiyle Portekiz'in en büyüğüdür. Bu tesiste elektrik enerjisi ve anaerobik çürütme yoluyla kompost üretilmektedir.

Bu süreç nasıl işliyor?

Kentsel atıklar tesise ulaştığında, bir konveyör bant aracılığıyla bu müşteri için özel olarak tasarlanmış Putzmeister besleme bunkerlerine iletilir. Bunların hemen altında THS 2052 MX vidalı konveyörler ve atığı her biri 35.000 t/yıl kapasiteli üç çürütme kulesine pompalayan KOS 1480 çift pistonlu pompalar bulunmaktadır. Metan gazı üreten fermentasyon işlemi bu kulelerde gerçekleşir. Aynı zamanda, çürütme kulesindeki fermente atığın bir kısmı, bir devridaim içinde diğer atıklarla karıştırılarak kuleye geri gönderilmek üzere Putzmeister KOS 1070 pistonlu pompaları tarafından işlenir.

Proses dahilinde üretilen metan gazı aynı tesisteki bir gazometrede depolanır veya elektrik enerjisine dönüştürülerek doğrudan elektrik şebekesine verilir.

Tratolixo'da hiçbir şey çöpe gitmez – atık bile.

Çürütme kulelerindeki atık günlük olarak analiz edilmekte ve gaz üretme gerekliliklerini artık karşılamadığı düşünüldüğünde, tarımsal kullanım için komposta dönüştürülmektedir. Benzer şekilde, atık su da bir arıtma tesisine iletilir ve arıtıldıktan sonra insan tüketimi için uygun olmadığından tesiste kullanılmak üzere geri gönderilir. >>



Üç çürütme kulesi



Tesisin görünümü



Putzmeister



HOME

PUTZMEISTER DÜNYASI

Putzmeister'in teknolojisi ve Maquinter'in servisi – başarının anahtarları

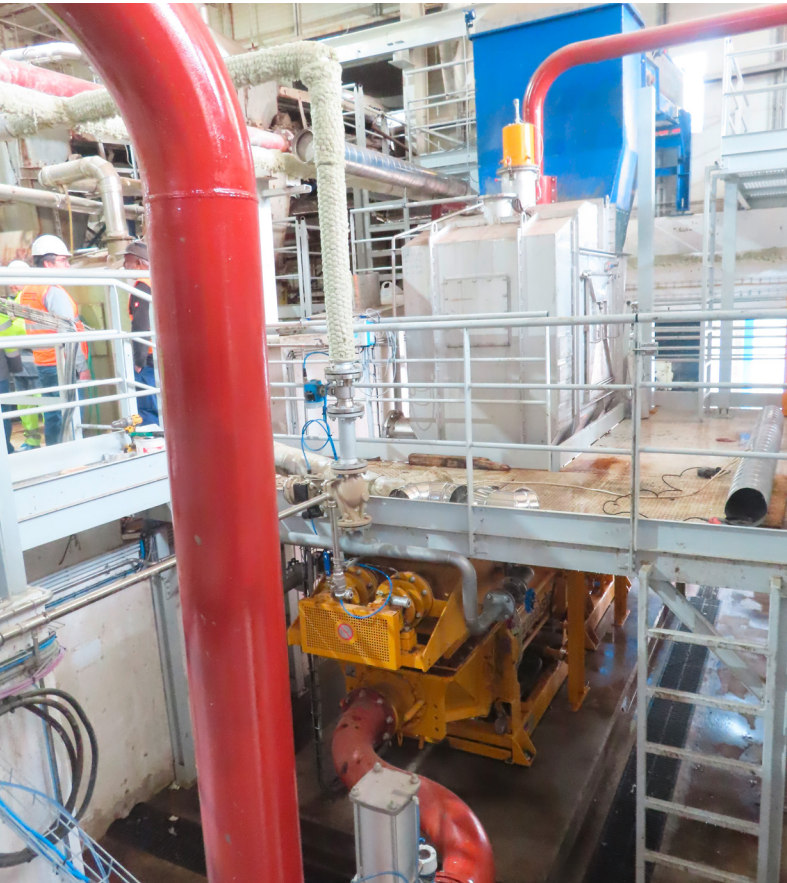
Biyokütle, organik atıkların ve gıda artıklarının pompalanması sırasında, malzeme akışını bozan herhangi bir şey tıkanmalara ve tıkanıklıklara yol açabileceğinden, kaçak yapmayan ve arızasız çalışan pompalara ve besleme hatlarına sahip olmak hayati önem taşır. Putzmeister, 1980'lerin sonlarından bugüne biyokütle taşıması konusunda kapsamlı bir bilgi birikimine sahiptir. TratoLixo, 2012 yılında açıldığından beri bu tesisteki diğer iki hatta Putzmeister teknolojisini kullanıyordu.

2024 yılında üretimdeki artış nedeniyle bu tesis üçüncü bir hat ile genişletildi.

TratoLixo'nun Abrunheira'daki tesisinde, besleme pompalaması için üç adet KOS 1480 pistonlu pompa ve devridaim pompalaması için üç adet KOS 1070 pompa bulunmaktadır. KOS modelleri güçlü bir besleme bunkeri, >>



Üçüncü hattın HA 55 E hidrolik güç ünitesi, diğer ikisi arka planda görülüyor



Üçüncü hattın alım bunkeri, vidalı konveyörü ve besleme pompası. Devridaim boru tesisatının alım haznesine nasıl döndüğünü de görebilirsiniz



Üçüncü devridaim pompası



Putzmeister



HOME

PUTZMEISTER DÜNYASI

her biri pistonlu iki güçlendirilmiş besleme silindiri ve iki güçlü piston silindiri ile geçiş için bir S transfer borusundan oluşur, bu da yabancı cisimlerin ve kuru veya viskoz malzemenin pompalanması konusunda sorun yaşanmayacağı anlamına gelir.

Tratolixo tesisinde bunlar, açık hidrolik devreleri ve elektrikli tahrikleri olan üç HA 55 E hidrolik güç ünitesi ve bir SEP 55 kontrol paneli tarafından desteklenmektedir. Buna ek olarak, hatlar Putzmeister tarafından bu tesisin özel gereksinimlerine uyacak şekilde tasarlanmış üç alım bunker ve pompaların atıklarla daha kolay başa çıkabilmesi için ilk karışımı vidalı konveyörlerle iyice karıştıran üç Putzmeister THS 2052 MX sistemi ile donatılmıştır.

Putzmeister ekipmanı dayanıklı olacak şekilde tasarlanmış olsa da yıpranmalar kaçınılmazdır ve Tratolixo bakım ve yedek parçalar için Portekiz'deki resmi Putzmeister bayisi Maquinter'in ekibine güvenmektedir. Hiç şüphesiz bu ekip, Putzmeister ekipmanlarına daha fazla yatırım yapma kararında önemli bir faktördü. Maquinter'in Servis teknisyenlerinden oluşan ekibi her yıl Abrunheira tesisine giderek sistemlerin uzun ömürlü olmasını sağlamak açısından son derece önemli olan kapsamlı önleyici bakım çalışmalarını gerçekleştiriyor. Ama hepsi bu kadar değil. Maquinter ayrıca sistemin devreye alınmasına yönelik tüm teknik danışmanlık sürecinde önemli bir rol oynamış ve projenin gerektirdiği teknik mühendislik uzmanlığını sağlamıştır.



Tratolixo, Putzmeister ve Maquinter ekipleri tesis ziyareti sırasında

GENEL TEKNİK VERİLER

Malzeme	Kentsel alanlardan gelen organik atıklar
Yoğunluk	%35 katı atık
pH	6 – 8
Yabancı cisimlerin boyutu	< 60 mm
Besleme pompalama işlemleri (maks.)	5 bar'da 42 m ³ /saat
Devridaim pompalama işlemleri (maks.)	5 bar'da 20 m ³ /saat
Pazartesiden cumartesiye günde	16 saat besleme amaçlı pompalama (8 saatlik iki vardiya halinde)
Devridaim pompalaması	Her gün 16 saat (8 saatlik iki vardiya halinde)

THS 2052 MX VİDALI KONVEYÖRLER

Tahrik	Hidrolik
Maks. çıkış	80 m ³ /saat
Maks. hız	40 rpm
Vida çapı	480 mm

KOS 1480 P BESLEME PİSTONLU POMPA

Çalışma çıktısı (%85'te)	50 m ³ /saat
Maks. çıkış (%100)	58,8 m ³ /saat
Basınç	10 bar
Sevk silindiri uzunluğu	1400 mm
Sevk silindiri çapı	280 mm

HA 55 E HİDROLİK GÜÇ PAKETİ

Elektrik motor gücü	55 kW (IE3)
Elektrik motoru hızı	2000 rpm
Voltaaj	400 V, 50 Hz

KOS 1070 DEVRİDAİM PİSTONLU POMPA

Çalışma çıktısı (%85'te)	30 m ³ /saat
Maks. çıkış (%100)	35,3 m ³ /saat
Basınç	5 bar
Sevk silindiri uzunluğu	1000 mm
Sevk silindiri çapı	230 mm



Putzmeister



HOME

PUTZMEISTER DÜNYASI

RIVIERA TOWER ATINA: YUNANİSTAN'DA SİMGESEL BİR PROJE

Putzmeister Ekipmanları

Bu projenin yüksek taleplerini karşılamak için sahada iki Putzmeister beton pompası (BSA 2107 HPE modelleri), bir BSA 1409D pompa ve RS850 tırmanma sütunlarıyla eşleştirilmiş iki MXR 32-4 sabit bom dahil olmak üzere son teknoloji ekipmanlar kullanılmaktadır. Bu özel makineler, bu büyüklükteki bir gökdelen için kritik olan hassasiyette ve yüksek hacimli beton pompalama olanağı sağlar. Putzmeister Fransa Yedek Parça departmanı ile Putzmeister'in Aichtal'daki genel merkezindeki Yedek Parça ekibi arasındaki işbirliği çok önemli bir rol oynamıştır. Bu iki ekip birlikte, beton pompalama işlemleri için gereken 500 metrelik yüksek kaliteli boruların teslimatını koordine etti. Bu lojistik başarı, projeyi rayında tutmak için çok önemli olan perde arkasındaki ekip çalışmasını ve planlamayı vurgulamaktadır. Riviera Kulesi yükselmeye devam ederken, sadece ufuk çizgisini yeniden tanımlamakla kalmayacak, aynı zamanda doğa ile uyum içinde sürdürülebilir, geleceğe dönük lüks yaşam için yeni bir ölçüt oluşturacaktır.

PROJE HAKKINDA

Yunanistan'daki Riviera Tower Atina, ülkenin mimari manzarasında bir dönüm noktası olmaya hazırlanıyor. İnşaat 2023 yılında başladı ve 2026 yılında tamamlanması bekleniyor. Kule tamamlandığında 198 metrelik yüksekliğiyle Yunanistan'ın en yüksek binası olacak. Bu iddialı rezidans gökdelen, 50 katta 200 daireye ev sahipliği yapacak ve lüks yaşamı Akdeniz manzarasıyla uyum sağlayan son teknoloji biyofilik bir tasarımla birleştirecek. Sürdürülebilir kaynaklara ve enerji verimliliğine öncelik veren kule, çevre dostu lüks konutlarda yeni bir standart belirliyor.

Proje, büyük ölçekli inşaatlar alanındaki uzmanlıklarıyla tanınan Bouygues Bâtiment International (BBI) ve Intrakat şirketleri tarafından yürütülüyor.



THEELLINIKONRIVIERATOWER.COM



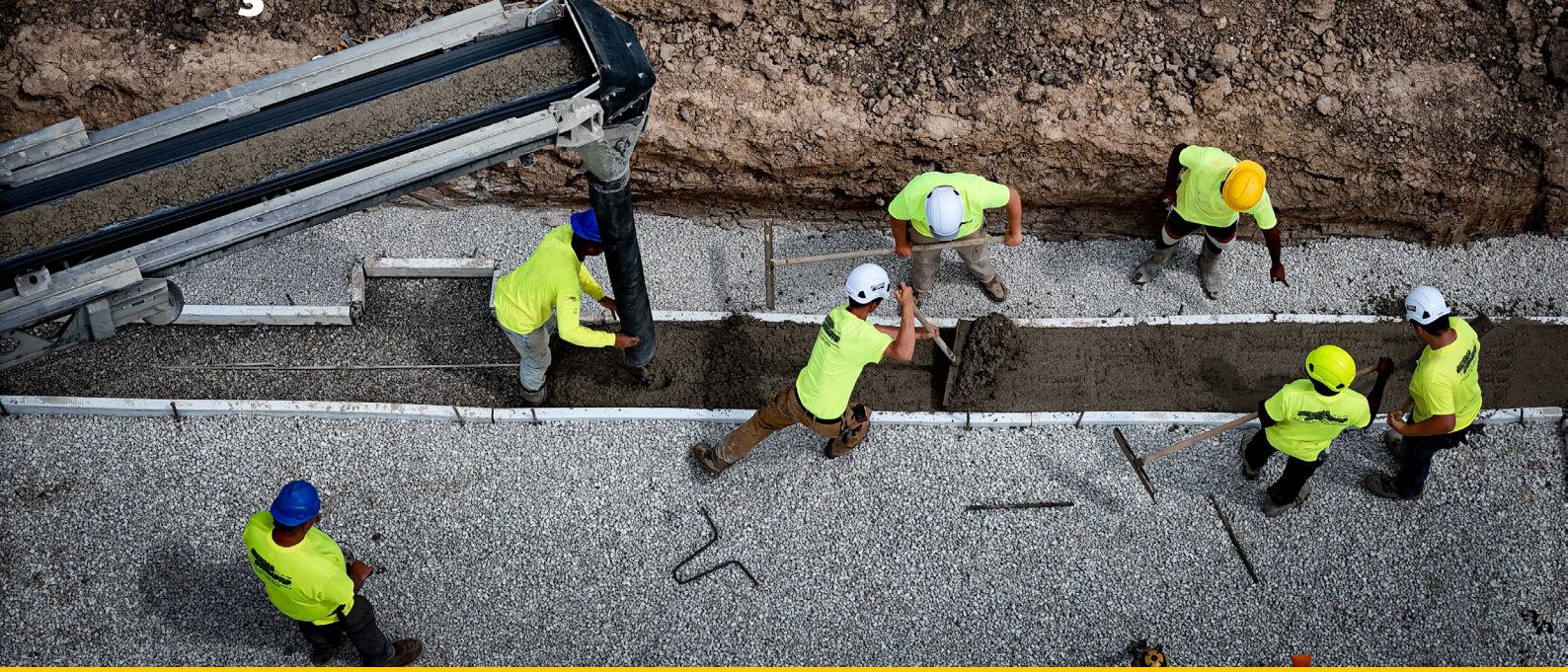
Putzmeister



HOME

PUTZMEISTER DÜNYASI

PUTZMEISTER İLE YENİ NESİL MESLEK SAHİPLERİNİ GÜÇLENDİRİYORUZ



PERMA-STRUCTO YARININ İNŞAATÇILARINA BUGÜN İHTİYAÇ DUYDUKLARI BECERİLERİ ÖĞRETİYOR

İnşaat sektöründeki birçok yüklenici gibi Perma-Structo da beton döşeme konusunda deneyimli çalışanlar bulmakta ve bu çalışanları elinde tutmakta zorlanmaktadır. Bu nedenle Wisconsin merkezli bu vakıf şirketinin üçüncü nesil üyeleri, son beş yıllarını lise öğrencilerine uygulamalı inşaat deneyimi sunmakla geçirdi. Bu sayede hem öğrenciler mesleklerinde birinci sınıf deneyim kazanıyor hem de halihazırda bu alanda deneyim sahibi olan hevesli çalışanların istihdam edilmesi sağlanıyor.

Bu yıl Perma-Structo, Tim O'Brien Homes tarafından yürütülen ve Güneydoğu Wisconsin'deki lise meslek programlarıyla işbirliği içinde evler inşa eden Okul İnşaat Meslek Programına katıldı. Program, öğrencileri inşaat

sektöründe yerel ticaret ortaklarıyla birlikte uygulamalı deneyim kazanmaya ve öğrenmeye teşvik etmektedir. Ağustos ayında Perma-Structo ve Oak Creek Lisesi Meslek Programı'ndaki Knight Construction'dan 13 öğrenci, Milwaukee'nin 24 km batısında yer alan Franklin, Wisconsin'de müstakil bir ev inşa etmeye başladı. Bu ev, Okul İnşaat Meslek Programı aracılığıyla lise öğrencileri ile birlikte inşa edilen 29. evdir.

Perma-Structo'dan Lindsay Beaudin, "Oak Creek Lisesi ile uzun yıllardır çalışıyoruz ve bu işbirliğinin bir parçası olmaktan ve öğrencilere eğitim vermekten büyük keyif alıyoruz" dedi.

Öğrenciler, yaz tatilinde evin temel işlerini yaparak çalışmaya başladılar ve mesleklerindeki potansiyel kariyer yolları konusunda erken bir kararlılık sergilediler. >>



Putzmeister



HOME

PUTZMEISTER DÜNYASI

Ders yılı boyunca evin inşası üzerinde çalışmaya devam edecekler ve evin tamamlanma tarihinin Ocak 2025 olması bekleniyor.

Lindsay, "Bu harika bir şey, çünkü liseliler bu işin tamamlanmasına yardımcı olmak için kendilerini zanaatkarlarla birlikte çalışmaya ve gelecekteki kariyer seçeneklerinde kendilerine yardımcı olacak yeni beceriler öğrenmeye adanmış durumdadır" dedi.



Oak Creek Lisesi'nden bir öğrenci Putzmeister Telebelt® 110'u kullanarak uygulamalı deneyim kazanıyor

Putzmeister Ekipmanları ile Eğitim

Perma-Structo'dan Cole Beaudin, Putzmeister ekipmanlarının temel dökümü alanında şirketin ilk tercihi olduğunu söyledi. Şirket, bu evin temelinde taş ve beton yerleştirmek için Telebelt® 110'larından birini ve temel duvarları için bir Putzmeister 36Z-Metre Bom Pompası kullandı.

Cole, "Putzmeister, yüksek kaliteli ve güvenilir ekipman sağlama konusunda sektörde büyük bir itibara sahiptir, bu nedenle her zaman en iyi tercihimizdir. Ekipman, beton ve taş döşemede daha verimli çalışma, daha hızlı montaj ve daha kısa duruş süreleri sağlar ve ayrıca el işçiliğini azaltır. Bugünkü çağda bu ekipmanlar olmadan bir temel atmak istemezdik" dedi.

Öğrencilerin yardımıyla yapılan bu inşaatlar genellikle diğerlerinden daha uzun sürer çünkü ekipman operatörleri ve saha denetçileri güvenlik protokollerini ve ekipmanın nasıl çalıştığını açıklamak için düzenli olarak fazladan zaman harcarlar. Ancak Putzmeister'ın sunduğu kolay kontrol olanakları, onların hedefe kilitlenmelerine yardımcı oluyor.

Sözlerini şöyle sürdürdü: "Putzmeister ekipmanlarının kullanımı, özellikle uzaktan kumanda ile oldukça kolaydır. Telebelt ile çalışmak bir video oyunu oynamak gibidir ve bu da birçok çocuğun ilgisini çeker. Ayrıca bize temeller için kolayca taş ve beton yerleştirme olanağı sağlıyor; bu da öğrencilerin ekipmanı çalıştırma konusunda bazı temel bilgileri öğrenmelerine yardımcı oluyor".

Öğrencilerin birçoğu için en önemli nokta, operatörlerin ve öğrencilerin bir günde dört yük taş ve 23 yarda standart temel karışımı döşemek için kullandıkları Telebelt'i kullanma şansını elde etmektir.

"Çocuklar projeyi yürütme konusunda biraz gergindiler, ancak bir öğrenci bu işe gerçekten kendini kaptırdı ve neredeyse tüm projeyi yürüttü. Ve gerçekten iyi bir iş çıkardı," dedi Cole.

Oak Creek, Wisconsin'de bir tesisi bulunan beton tedarikçisi Ozinga da hazır betonun nasıl yapıldığı ve harmanlandığı konusunda öğrencilere eğitim vermek üzere şantiyeyi ziyaret etti. Öğrenciler dönüşümlü olarak beton döktüler ve hazır karışım sunumunu dinlediler, böylece hepsi eyleme katılabildi.

"Çocukların betonun ne olduğunu, örneğin betonun ekme, çimentonun da un gibi olduğunu öğrenmeleri güzeldi. Bir konut temeli yapmak için ne gerektiğini ve içine konulan malzemelerin türünü öğrenmek onlar için çok faydalı," dedi Cole. >>



Bir öğrenci Putzmeister Telebelt® 110'u çalıştırırken bir diğeri Perma-Structo çalışanlarının gözetimi altında betonun düzgün bir şekilde dökülmesini sağlıyor



Putzmeister



HOME

PUTZMEISTER DÜNYASI

Karşılıklı Fayda Sağlayan Bir Ortaklık

Bu projeler sadece çocuklar için değil, müteahhitler için de yararlıdır. Perma-Structo bu yapılarda her yıl genellikle bir veya iki tam zamanlı çalışan ve ek olarak mevsimlik çalışanlar (henüz derslere başlamamış olan üniversite öğrencileri gibi) çalıştırmaktadır. Bu mevsimlik öğrencilerin çoğu birkaç yıl üst üste yaz tatillerinde işe geri dönüyor – hatta bir öğrenci üniversitedeki oda arkadaşını ertesi yıl Perma-Structo ile çalışması için işe aldı.

“Bu meslek programlarından işe aldığımız çocuklar, en nitelikli elemanlarımız arasında. Liseden yeni mezun olmuş ve daha önce hiç şantiyeye adım atmamış birine kıyasla, 18 yaşında gelip neler olacağını çok iyi anlıyorlar,” diyor Cole. Cole, tüm yüklenicileri ve inşaat işletmelerini sektördeki uzmanlıklarını paylaşmaya teşvik ediyor. “İster bir işletme sahibi ister bir ekipman operatörü olun, gençlere eğitim vermek için zaman ayırın. Zamanımız ya da personelimiz olmadığını söylemek kolay, ancak sektörümüzün geleceği gençlerle başladığı için bunu yapmak önemlidir. Fazladan 15 dakika ayırmak uzun bir yol kat etmenizi sağlayabilir.”

Perma-Structo, 2025 baharında ikinci bir ev inşa etmek için öğrencilerle birlikte çalışacak ve bu yılın ilerleyen zamanlarında Putzmeister tesisini gezmeyi planlıyorlar; bu da öğrencilerin beton dökmek için gereken birinci sınıf ekipmanı daha iyi tanımlarını sağlayacak.



Bir lise öğrencisi evin temelindeki ıslak betonun nasıl düzeltileceğini öğreniyor



Geliştirici: Neumann Developments - Pewaukee, Wisconsin
Genel Tedarikçi: Tim O'Brien Homes - Pewaukee, Wisconsin
Beton Döşeme Yüklenicisi: Perma-Structo - Sturtevant, WI

Beton Pompalama Yüklenicisi: Perma-Structo - Sturtevant, WI
Hazır Karışım Tedarikçisi: Ozinga - Oak Creek, WI
Ekipman: Putzmeister Telebelt® TB 110 ve 36Z Metre Bom Pompası



Putzmeister



HOME

PUTZMEISTER DÜNYASI

PUTZMEISTER KALİTE VE HİZMETİYLE GÖZ DOLDURUYOR

ENDÜSTRİYEL UYGULAMALARDA KULLANILAN PİSTONLU POMPALAR İÇİN DEĞİŞTİRME YATIRIMLARI



Endüstriyel Teknoloji bölümünün ilk pistonlu pompalarının yaklaşık yarım yüzyıl önce devreye alınmasının ardından, güvenilir ve verimli pompa teknolojisine ihtiyaç duyan uzun süreli müşterilerimiz için yenileme yatırımları temel bir konu haline gelmiştir. Son yıllarda, birçok müşterimiz sayısız çalışma saatinden sonra Putzmeister pistonlu pompalarını ve pompa sistemlerini modern çözümlerle değiştirdi – tabii ki yine Putzmeister ürünleriyle!

Peki bu güvene dayalı seçimin nedenleri nelerdir?

Zorlu uygulamalar için yüksek kaliteli ürünler
Önemli bir nokta, premium segmentte konumlandırılan Putzmeister ürünlerinin sürekli olarak yüksek kalitede olmasıdır. Sistemlerin güvenilirliği yıllar içinde kendini kanıtlamıştır. Birçok şirket, en zorlu uygulama alanlarında bile ikna edici nitelikteki dayanıklılığı, verimliliği ve sağlam tasarımı takdir etmektedir. >>



Putzmeister



HOME

PUTZMEISTER DÜNYASI

Servis ve bakıma odaklanma

Yenileme kararlarının Putzmeister lehine olmasının bir diğer nedeni de kapsamlı müşteri hizmetleridir. Dünya çapında çeşitli servis şubelerine dağılmış 25 uzman teknisyenden oluşan endüstriyel teknoloji servis ekibimiz, orijinal yedek parçalarla düzenli bakım yapılmasını mümkün kılmaktadır. Bu durum, sistemlerin uzun ömürlülüğüne önemli bir katkı sağlamaktadır. Gerekliğinde, uzman personelimiz hızlı destek sağlamak ve sorunları derhal çözmek için hazırdır.

Almanya'daki servis şubeleri

Merkezi konumlardaki toplam 5 şubemizle müşterilerimizin ihtiyaçlarına doğrudan yanıt verebiliyoruz. Böylece yedek parçaların hızlı bir şekilde tedarik edilmesi ve endüstriyel teknoloji alanında uzmanlaşmış servis teknisyenlerimizden kolaylıkla destek alınabilmesi birçok şirket için büyük önem taşımaktadır.

Küresel ağ ve deneyim

Uluslararası iştirakler, bayiler ve ortaklar ağıımız sayesinde Almanya dışında da kapsamlı destek sunabiliyoruz. Endüstriyel teknoloji alanında 40 yılı aşkın deneyimimizle, farklı gereksinimler için özel çözümler sunmamızı sağlayan derin bir bilgi birikimine sahibiz.

Sonuç

Gelecek, kaliteye ve birinci sınıf hizmete odaklanana aittir ve Putzmeister bunun için ideal ortak olmaya devam etmektedir. Yenileme yatırımları şirketler için önemli bir karardır. Kaliteyi, hizmeti ve güçlü bir ağı bir araya getiren Putzmeister güvenilir bir iş ortağıdır. Müşterilerimiz, uzun yıllara dayanan deneyimimizden ve onlara mümkün olan en iyi çözümü sunma taahhüdümüzden yararlanmaktadır.

MÜŞTERİ GÖRÜŞLERİ:

Florian Madl, Varlık Operasyon Bölümü, Wien Energie GmbH, Viyana, Avusturya: Arıtma çamuru tesisinde yenileme ve genişletme

"Neden Putzmeister'ı seçtiniz?"

Putzmeister, ihale sürecinde en iyi teklifi veren firma olarak ortaya çıktı ve sahada Putzmeister çamur pompaları ile zaten çok iyi bir deneyime sahip olduğumuz için bu projeyi de birlikte başarıyla tamamladık

"Bu yatırımdan uzun vadede ne bekliyorsunuz?"

Bu tesis, sürdürülebilir bölgesel ısıtma ve elektrik üretimi için yeşil yakıt kullanımının yanı sıra döngüsel ekonomi için bir başka ön koşul olan fosfor geri dönüşümü için de bir yapı taşıdır. >>





MÜŞTERİ GÖRÜŞLERİ:

Putzmeister yetkili satıcısının bakış açısından Porgera Altın Madeni Peter Beasley, İş Geliştirme Müdürü, Beasley's Hydraulic Services, Avustralya/Yeni Zelanda/ Papua Yeni Gine

"Porgera Altın Madeni'nin işletmecisi olan müşterinizde 2010 yılında pistonlu pompa, hidrolik ünite ve kontrol kabininden oluşan bir Putzmeister sistemi devreye alındı. Bu arada hidrolik ünite değiştirildi. Teknik açıdan daha yeni olan ünitenin mevcut sisteme entegre edilmesi gerekiyordu ve Beasley's Hydraulic Services servis teknisyeninin üst düzey uzmanlığı sayesinde bu gerçekleştirilebildi. Böylece diğer tüm bileşenleri kullanılmaya devam etmek mümkün oldu. Bu sistem 14 yıldır kesintisiz olarak çalışmaktadır.

Deneyimlerinize göre, müşterilerinizin yaklaşan yenileme yatırımları söz konusu olduğunda Putzmeister'a son derece sadık olmalarının nedenleri nelerdir?"

Benim deneyimlerime göre Putzmeister'a olan sadakat aşağıdaki faktörlere göre belirleniyor:

1. Güvenilirlik ve dayanıklılık:

Putzmeister pompaları sağlam yapıları ve sert ve zorlu koşullarda verimli çalışma yetenekleriyle bilinir. Bu makinelerin Papua Yeni Gine'nin zorlu ortamındaki güvenilirlikleri yüksek düzeyde bir güven yaratmıştır.

2. Yenilikçi teknoloji:

Putzmeister, titreşim kontrolü için PCF sistemi ve özel, yüksek kaliteli aşınma malzemeleri gibi gelişmiş teknolojileri bünyesinde barındırır. Sürekli yenilik arayışı, pompaların endüstri standartlarının en ön saflarında kalmasını sağlar.

3. Düşük bakım maliyetleri:

Verimli tasarımları ve aşınmaya dayanıklı bileşenlerin kullanımı sayesinde, Putzmeister pompaları genellikle daha az bakım gerektirir ve daha uzun bakım aralıklarına sahiptir, bu da duruş sürelerinin ve onarım maliyetlerinin azalmasına katkıda bulunur.

4. Satış sonrası desteği:

Putzmeister, yaygın bir servis merkezi ağı ve yedek parça bulunabilirliği ile güçlü bir satış sonrası servis ve bakım hizmeti sunmaktadır.





Putzmeister



HOME

PUTZMEISTER DÜNYASI

COMPANÍA MINERA SANTA LUISA, ÇALIŞMALARINDA GÜVENLİ VE AKILLI PÜSKÜRTME BETON İÇİN PUTZMEISTER GEOKRET 2.0 SİSTEMİNE GÜVENİYOR

Compañía Minera Santa Luisa, püskürtme beton kalınlık kontrolünü Putzmeister'in püskürtülen yüzeyi taramaya dayalı sistemi Geokret 2.0 ile mekanize ederek süreci önemli ölçüde iyileştiriyor.

1964'ten bu yana Peru pazarında yer alan Compañía Minera Santa Luisa, ülkedeki iki üretim tesisinde maden aramadan işletmeye, metalürjik işleme ve minerallerin pazarlanmasına kadar her türlü madencilik faaliyetini geliştirmektedir. Lima'nın yaklaşık 400 km kuzeyinde ve deniz seviyesinden 4.000 m yükseklikte bulunan Huanzala madeninde, kendi konsantratör tesisinde çinko, kurşun ve bakır çıkarmakta ve işlemektedir.

Şirket, bu 50 yılı aşkın üretim süresince, çalışma şeklini çok geliştirdi ve bugün, ıslak yöntemin ve ekipmanların robotik olarak geliştirilmesiyle, destek işini manuel olarak yapmak yerine robotik ekipmanlarla yapmaya başladı. Compañía Minera Santa Luisa bunu yapmak için Putzmeister robotik beton dağıtıcılarına ve döngüyü tamamlamak için Putzmeister Mixkret serisinden düşük profilli ve çok sağlam beton mikserlerine güveniyor. Ancak Santa Luisa bir adım daha ileri gitti ve 2023'ten bu yana, çevreye ve yakındaki topluluklara saygılı modern bir madencilik endüstrisi geliştirme taahhüdü gereğince ve ayrıca personelinin güvenliğini ve projeksiyonlarını iyileştirme arzusuyla, püskürtme beton kalınlık kontrolünü Putzmeister'in Geokret 2.0 sistemi ile mekanize hale getirdi. >>





Geokret 2.0 çalışma yöntemi

Huanzala madeni Operasyon Müdürü Néstor Valdez Collque, "Sistem çok basit, hafif ve taşınması kolay," dedi. "Kabloları olmayan bir lazerden oluşuyor ve ölü noktalardan kaçınmak için tripod ile galerinin en iyi alanına yerleştirilebiliyor ve tüm tarama işlemi maksimum 5 dakika sürdüğü için (konum ve taramanın kendisi arasında) normal çalışma döngüsünü kesintiye uğratmıyor" diye ekledi. Ve bu konuda haklı, Geokret 2.0, basit, hızlı ve milimetre hassasiyetinde bir sistem yaratmak amacıyla Putzmeister ve İsviçreli ünlü ölçme sistemleri ve mercek şirketi Leica Geosystems'in işbirliğiyle geliştirildi:

1. Lazerin önceden desteklenmiş güvenli bir alana konumlandırılması ve püskürtülmemiş yüzeyin ilk taraması.
2. Standart beton püskürtme işlemi
3. Lazerin ilk taramaya benzer bir alanda konumlandırıldığı ikinci tarama. Putzmeister'in ve Leica'nın sistemi o kadar hassastır ki, taramaların aynı konumda olması gerekmez, çünkü ilk taramanın coğrafi kısıtlımını ve en düşük çözünürlükte 800.000'in üzerinde büyük bir nokta bulutunu kullanarak her iki taramayı birden üst üste bindirebilir.

4. Neredeyse anlık olarak kırmızı-sıcak tablet üzerinde bir ısı haritası aracılığıyla kalınlık görselleştirme sağlanır. Bu sayede operatör, sürecin başında belirlediği gerekli kalınlığa kıyasla düşük ve fazla kalınlıktaki alanları tespit edebilir ve düzeltici önlemler alabilir.
5. Cyclone 3DR masaüstü yazılımı tarafından toplanan verilerin kapsamlı analizi ve döngüyü iyileştirmek için karar verme.

Sistemi kullanmaya başladıktan bir yıldan fazla bir süre sonra, Huanzala madeni bunun meyvelerini toplamaya başladı bile. Néstor Valdez Collque, "Personelimizin güvenli olmayan alanlara maruz kalmasını ortadan kaldırdık, ki bu bizim için çok önemlidir ve püskürtme betonu hem kalınlık hem de geri tepme açısından daha iyi kontrol edebiliyoruz, böylece sürdürülebilir ve etkili bir şekilde düzeltici önlemler alabiliyoruz. Yatırımımızı sadece üç buçuk yıl içinde telafi etmeyi umuyoruz. Bu bizi çok memnun ediyor," dedi ve şöyle devam etti: "Yeraltı inşaat sektörü, püskürtme beton kalınlık taraması gibi en yeni teknolojileri teşvik etmek için birlikte çalışmalı ve düzenleyici kurumların bu işe maruz kalan işçilerin güvenliğini göz önünde bulundurarak bu standartları uygulamasına zemin hazırlamalıdır."



GEOKRET 2.0 HAKKINDA DAHA FAZLA BİLGİ



Geçmişte (2022):
Kalınlık testi

Bugün (2023'ten itibaren):
Geokret 2.0 çekirdekleri ile
test



Putzmeister



HOME

PUTZMEISTER DÜNYASI

MOBİL 3D YAZICIDAN BİR EV: PUTZMEISTER, SCHWENK VE RUPP
İLK ORTAK İNŞAAT PROJELERİNİ TAMAMLADI

BİRLEŞTİRİLMİŞ YENİLİKÇİ GÜCÜN ORTAYA ÇIKARDIĞI EV – 3D YAZICININ YENİ ÜRÜNÜ!

Remmeltshofen'deki bir inşaat projesi bir dönüm noktasına işaret ediyor: Burada duvarları geleneksel yöntemler yerine mobil 3D yazıcı KARLOS ile baskı yöntemi kullanılarak oluşturulmuş bir bina duruyor.

Putzmeister, SCHWENK ve Rupp şirketlerinin bu yenilikçi ortak projesi, inşaat sektörü için önemli bir adım ve dijitalleşme ve sürdürülebilirliğe yönelik güçlü bir sinyaldir.

Remmeltshofen'da gerçekleştirilen bir etkinlik büyük heyecan yarattı: Sadece 29 baskı saatinde, 95 metrekare (10 x 9,5 m) taban alanına sahip bir bina baskı yöntemiyle tamamen oluşturuldu. Bu şekilde, işbirliği yapan Putzmeister, SCHWENK ve Rupp Group sadece 3D baskının potansiyelini göstermekle kalmadı, aynı zamanda inşaat sürecini de yeni bir seviyeye taşıdı. Uzun bir kurulumla veya kalıp çalışmasına ihtiyaç duyulmadı - Putzmeister'in mobil 3D yazıcısı KARLOS bir saatten kısa bir sürede kullanıma hazır hale geldi ve yerel bir toplum merkezi olarak hizmet veren yapıyı katman katman inşa etmeye başladı. Şirket, tamamen elektrikli iş makinesini özellikle bu tür projeler için geliştirdi. >>



Putzmeister

Putzmeister, beton pompalama alanında dünya lideridir ve inşaat süreçlerinde devrim yaratan yenilikçi inşaat makineleri geliştirmektedir. Putzmeister, yan kuruluşu KARLOS-3D (www.karlos-3d.com) ile 3D beton baskının sanayileşmesine öncülük ediyor.



Baustoff leben

SCHWENK, Almanya'nın önde gelen çimento ve beton üreticilerinden biridir ve sürdürülebilir yapı malzemeleri konusunda uzmanlaşmış bir şirkettir.



RUPP®
GEBÄUDEDRUCK

Rupp Group, inşaat sektöründe gelişmiş inşaat projelerini ve yenilikçi teknolojileri temsil etmektedir.

KARLOS-3D.COM

SCHWENK.DE

RUPP-GEBAEUEDRUCK.DE



Putzmeister



HOME

PUTZMEISTER DÜNYASI



KARLOS

Bina, daha hızlı, verimli ve sürdürülebilir bir inşaat sektörü yolunda bir kilometre taşı niteliğindedir. SCHWENK'in minimum CO₂ emisyonu ve optimum kaynak kullanımı ile ürettiği beton karışımı önemli bir katkı sağlamaktadır. Bu sadece zaman kazandırmakla kalmaz, aynı zamanda çevreyi de korur - proje liderleri, inşaatçılar ve gezegenimiz için bir kazan-kazan-kazan durumu söz konusudur. Sorumlu inşaat şirketi Rupp'un bir sözcüsü, "Bu proje, katmanlı üretim ile inşaatın daha da sanayileşmesi yolunda önemli bir adımdır" diyor. "Burada dijital planlama ve hesaplamalar, gelişmiş malzemelerin kullanımı ve yenilikçi baskı teknolojisiyle birleşerek inşaatın tamamen yeni bir yaklaşım getiriyor." Bundan sonraki adım ne olacak? Aynı teknoloji kullanılarak basılan ve birden çok ailenin yaşayabileceği bir ev, böylece 3D baskının daha büyük projeler için de ölçeklenebilir olduğu kanıtlanacaktır. Putzmeister, SCHWENK ve Rupp arasındaki bu ilk işbirliği, dönüşümün en iyi örneğidir: yüksek düzeyde otomasyon elde etmek için çabaların birleştirilmesi, inşaat sektörünü temelden değiştirecektir. Şirketler bu konuda kendilerine güveniyor ve bu gibi projeleri canlı kanıt olarak sunuyorlar: İnşaatın geleceği ortaya çıkıyor.

KARLOS NASIL ÇALIŞIYOR? ÇOK BASİT.

KARLOS 3D yazıcı ile ev neredeyse kendi kendine oluşturulur! Makine, betonarme duvarları kalıba ihtiyaç duymadan doğrudan yerinde basmaktadır. Mobil beton pompası ve robotik teknolojinin akıllı kombinasyonu sayesinde duvarlar hızlı ve hassas bir şekilde inşa edilir. Ancak KARLOS yalnızca hız ve maliyet etkinliği açısından puan kazanmakla kalmaz: Tamamen elektrikle ve düşük emisyonla çalışır ve 8 mm agrega boyutuna sahip standart beton kullanır. Tüm inşaat süreci dijital modellerle dayanmaktadır. Bina planları baskı katmanlarına çevrilir ve makine koduna dönüştürülür. Ardından KARLOS, binayı katman katman bastırır. Sonuç: daha az el işçiliği, daha fazla güvenlik ve daha hızlı, otomatikleştirilmiş bir inşaat süreci.



3D baskı tekniği kullanılarak KARLOS ile üretilen binayı gösteren bir video, projeyi açıklamaktadır: İnşaatın videosunu buradan izleyebilirsiniz.



PUTZMEISTER HOLDING GMBH
TEL. +49 (7127) 599-0
FAX +49 (7127) 599-520
WWW.PUTZMEISTER.COM

FOLLOW US:



Putzmeister